

RESUMEN ESTADISTICO EMPLEO

octubre 2019

Paro registrado

[EVOLUCION PARO REGISTRADO](#)

[PARO POR EDAD Y SEXO](#)

[PARO POR SECTOR ECONOMICO](#)

[PARO POR GRUPO PROFESIONAL](#)

Contratos laborales registrados

[EVOLUCION CONTRATOS LABORALES](#)

[CONTRATOS SEGUN TIPO Y SEXO](#)

[CONTRATOS SEGUN SECTOR ECONOMICO](#)

Afiliación a la Seguridad Social

[EVOLUCION AFILIACIÓN A LA SEGURIDAD SOCIAL](#)

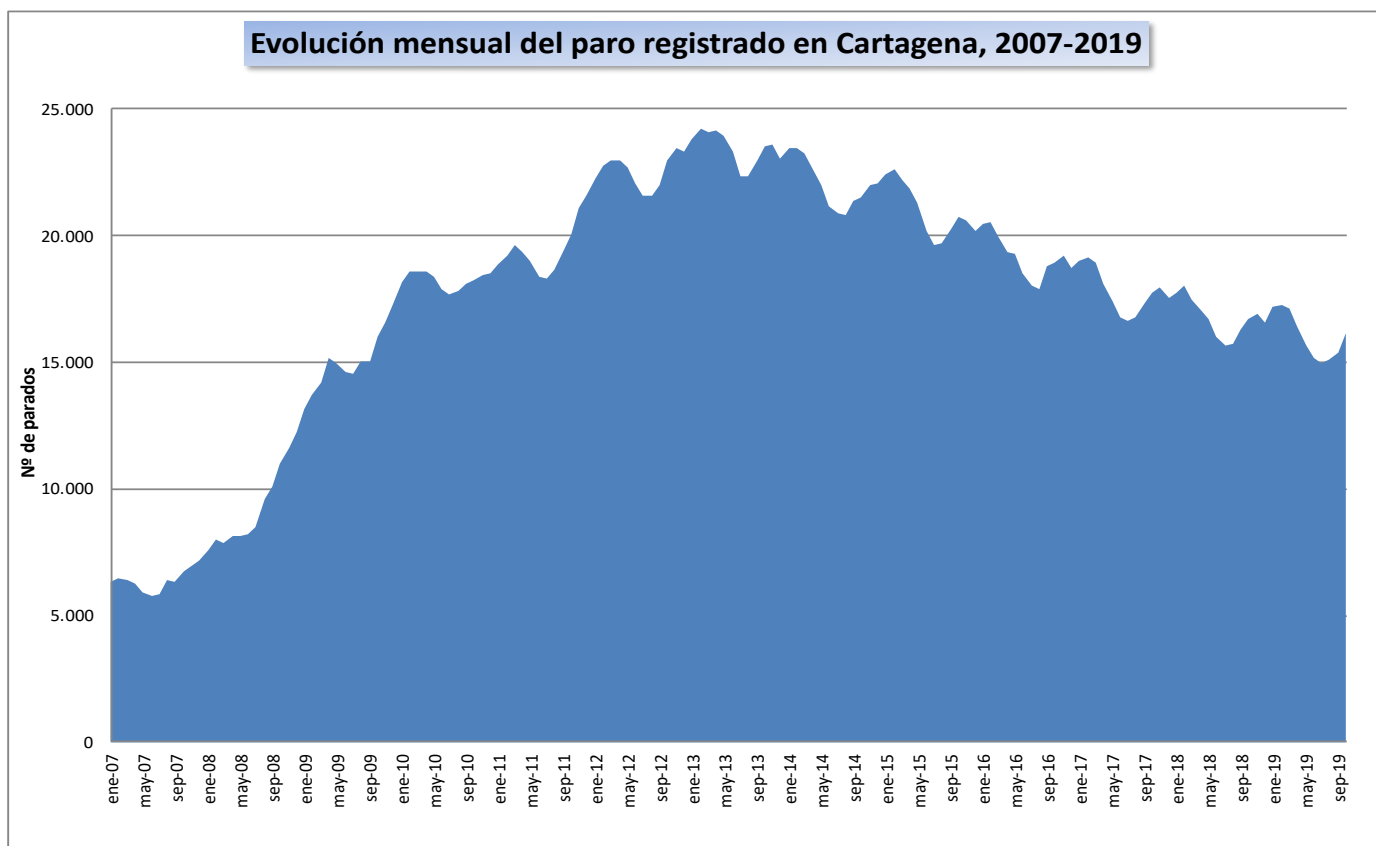
[AFILIADOS A LA SEGURIDAD SOCIAL SEGUN RÉGIMENES](#)

OBSERVATORIO MUNICIPAL DE EMPLEO

PARO REGISTRADO EN CARTAGENA, REGIÓN DE MURCIA Y ESPAÑA

MES	CARTAGENA						REGIÓN				ESPAÑA			
	Nº Parados	Diferencia mensual	Tasa variación mensual	Diferencia interanual	Tasa variación interanual	%Paro Región	Nº Parados	Diferencia mensual	Tasa variación mensual	Tasa variación interanual	Nº Parados	Diferencia mensual	Tasa variación mensual	Tasa variación interanual
oct-18	16.703	392	2,4%	-1.043	-5,9%	16,00%	104.374	1.379	1,3%	-5,1%	3.254.703	52.194	1,6%	-6,1%
ago-19	15.083	102	0,7%	-644	-4,1%	15,55%	96.995	3.177	3,4%	-5,1%	3.065.804	54.371	1,8%	-3,7%
sept-19	15.421	338	2,2%	-890	-5,5%	15,98%	96.492	-503	-0,5%	-6,3%	3.079.711	13.907	0,5%	-3,8%
oct-19	16.151	730	4,7%	-552	-3,3%	16,34%	98.819	2.327	2,4%	-5,3%	3.177.659	97.948	3,2%	-2,4%

Fuente: SEFRM y SEPE. Elaboración propia



Paro registrado según sexo. Octubre 2019

	Número de parados			%			Ind Femenil
	Varones	Mujeres	Total	Varones	Mujeres	Total	
CARTAGENA	6.498	9.653	16.151	40,2%	59,8%	100,0%	148,6%
REGION DE MURCIA	38.930	60.889	99.819	39,0%	61,0%	100,0%	156,4%
ESPAÑA	1.304.137	1.873.522	3.177.659	41,0%	59,0%	100,0%	143,7%

TASAS DE VARIACIÓN

	Tasa de variación mensual			Tasa de variación interanual		
	Varones	Mujeres	Total	Varones	Mujeres	Total
CARTAGENA	-0,1%	4,1%	2,4%	-1,4%	-4,5%	-3,3%
REGION DE MURCIA	-0,2%	2,4%	1,3%	-5,5%	-3,7%	-4,4%
ESPAÑA	2,1%	1,3%	1,6%	-2,7%	-2,1%	-2,4%

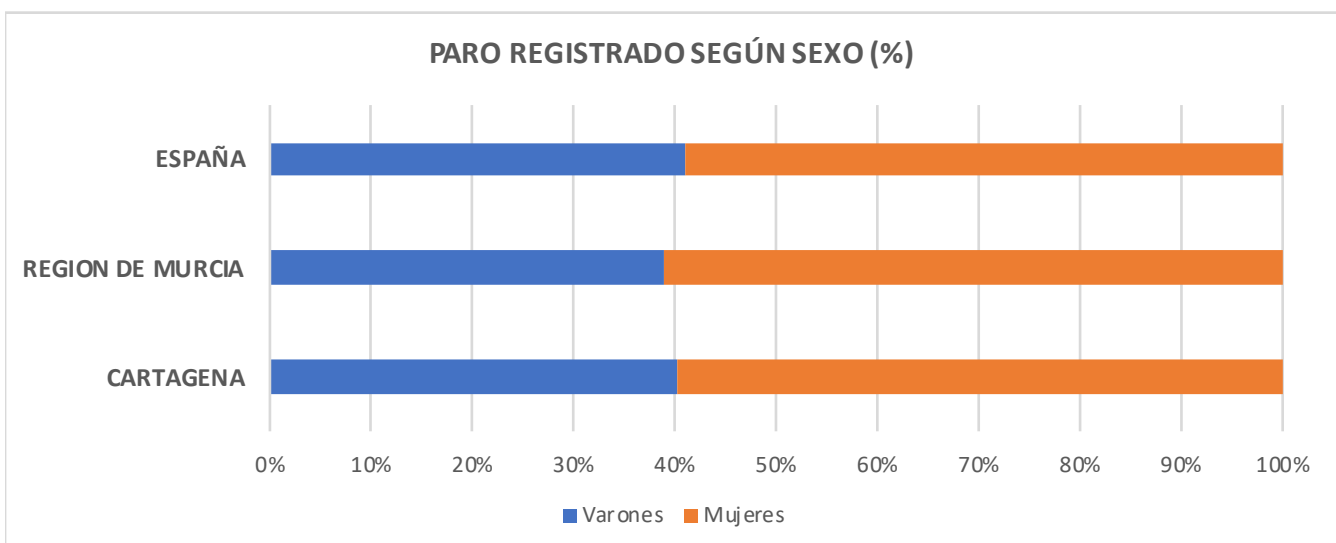
PARO REGISTRADO POR GRANDES GRUPOS DE EDAD

	Número de parados				%			
	< 30 años	30 - 44 años	45 y + años	Total	< 30 años	30 - 44 años	45 y + años	Total
CARTAGENA	1.512	6.551	8.088	16.151	9,4%	40,6%	50,1%	100,0%
REGION DE MURCIA	10.107	41.354	48.358	99.819	10,1%	41,4%	48,4%	100,0%

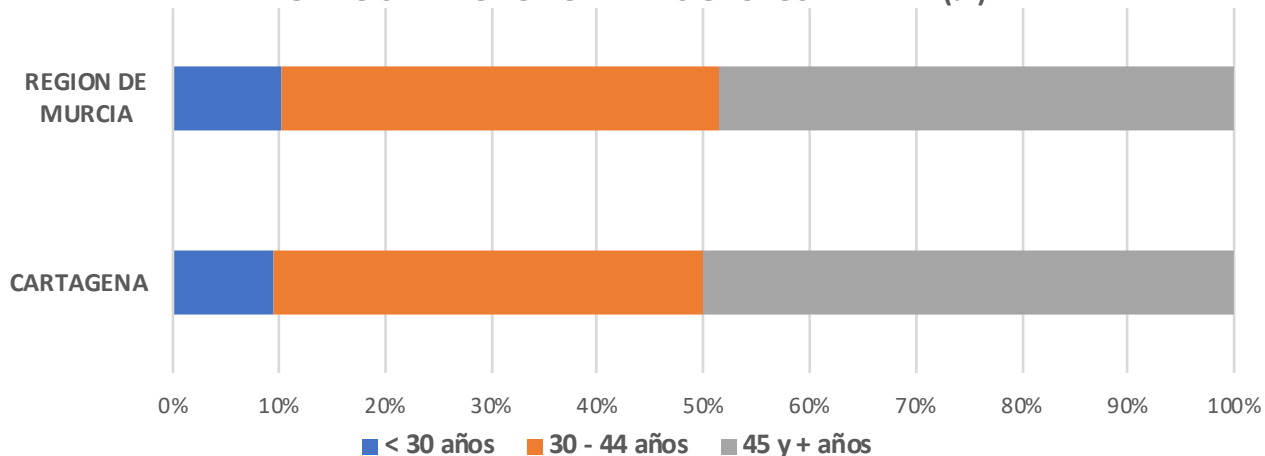
TASAS DE VARIACIÓN

	Tasa de variación mensual				Tasa de variación interanual			
	< 30 años	30 - 44 años	45 y + años	Total	< 30 años	30 - 44 años	45 y + años	Total
CARTAGENA	10,5%	5,2%	3,3%	4,7%	-8,1%	-9,8%	3,7%	-3,3%
REGION DE MURCIA	9,4%	3,8%	2,0%	3,4%	-6,1%	-7,9%	-0,7%	-4,4%

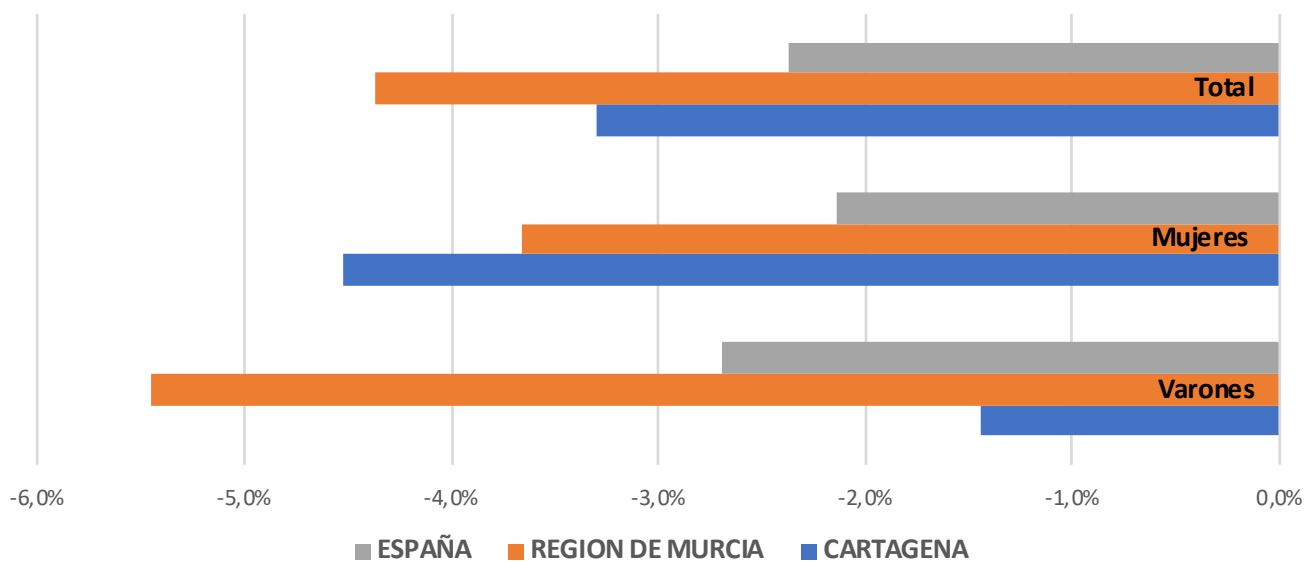
Fuente: SEFRM. Elaboración propia



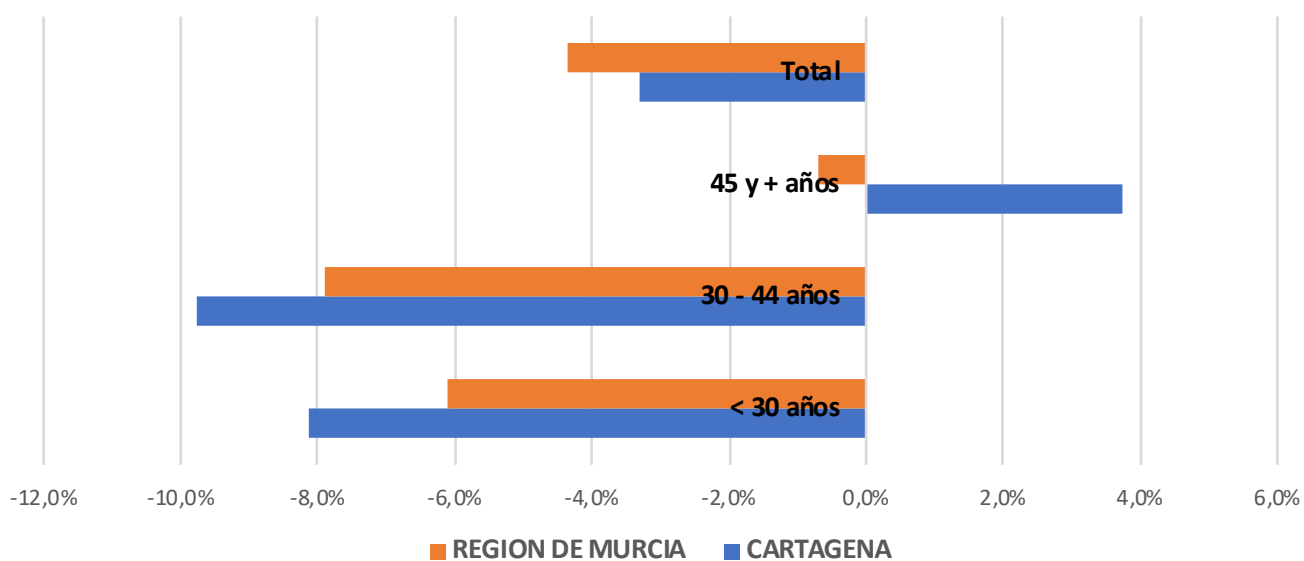
PARO REGISTRADO POR GRANDES GRUPOS DE EDAD (%)



Tasas de variación interanual Paro registrado según sexo



Tasas de variación interanual Paro registrado por grupos de edad



PARO REGISTRADO POR SECTORES ECONÓMICOS.

MES/AÑO	Total	AGRICULTURA Y PESCA	INDUSTRIAS	CONSTRUCCIÓN	SERVICIOS	SIN EMPLEO ANTERIOR
Ago 2019	16.703	750	975	1.589	11.415	1.974
Ago 2019	15.083	681	1.054	1.591	10.087	1.670
Sep 2019	15.421	681	1.028	1.545	10.451	1.716
Oct 2019	16.151	664	1.123	1.581	11.002	1.781

DISTRIBUCIÓN DEL PARO REGISTRADO POR SECTORES ECONOMICOS. Octubre 2019

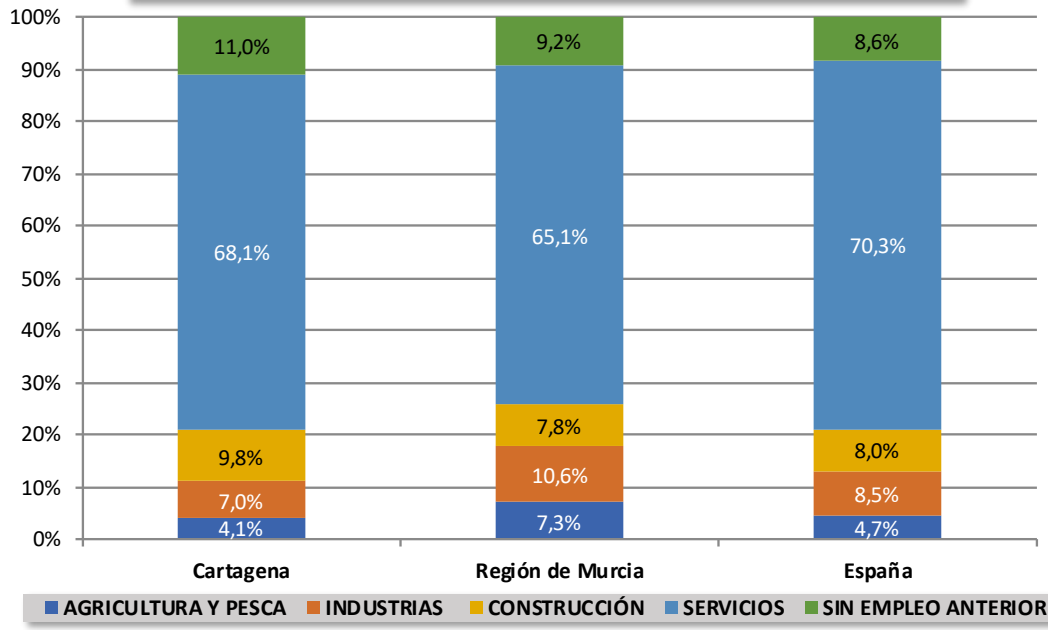
	Total	AGRICULTURA Y PESCA	INDUSTRIAS	CONSTRUCCIÓN	SERVICIOS	SIN EMPLEO ANTERIOR
Cartagena	100,0%	4,1%	7,0%	9,8%	68,1%	11,0%
Región de Murcia	100,0%	7,3%	10,6%	7,8%	65,1%	9,2%
España	100,0%	4,7%	8,5%	8,0%	70,3%	8,6%

VARIACIÓN RESPECTO AL MES ANTERIOR Y AL MISMO MES DEL AÑO ANTERIOR

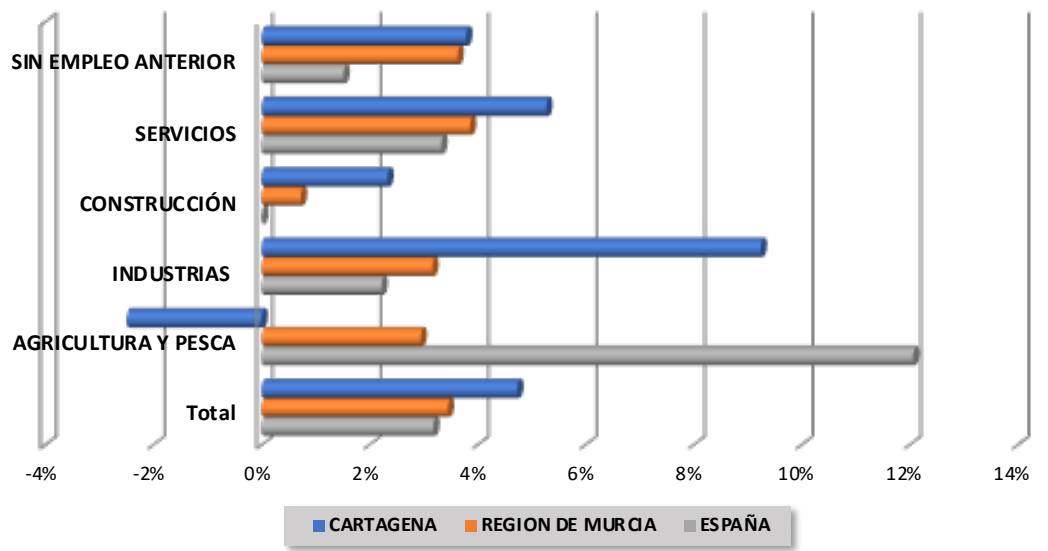
CARTAGENA	Total	AGRICULTURA Y PESCA	INDUSTRIAS	CONSTRUCCIÓN	SERVICIOS	SIN EMPLEO ANTERIOR
Diferencia a mes anterior	730	-17	95	36	551	65
Difer. mismo mes año anterior	-552	-86	148	-8	-413	-193
Tasa variación mensual	4,7%	-2,5%	9,2%	2,3%	5,3%	3,8%
Tasa variación interanual	-3,3%	-11,5%	15,2%	-0,5%	-3,6%	-9,8%
MURCIA (Región de)	Total	AGRICULTURA Y PESCA	INDUSTRIAS	CONSTRUCCIÓN	SERVICIOS	SIN EMPLEO ANTERIOR
Tasa variación mensual	3,4%	2,9%	3,2%	0,7%	3,9%	3,6%
Tasa variación interanual	-4,4%	-10,0%	-4,7%	-6,3%	-3,2%	-5,9%
ESPAÑA	Total	AGRICULTURA Y PESCA	INDUSTRIAS	CONSTRUCCIÓN	SERVICIOS	SIN EMPLEO ANTERIOR
Tasa variación mensual	3,2%	12,1%	2,2%	0,0%	3,3%	1,5%
Tasa variación interanual	-2,4%	-0,1%	-4,4%	-5,2%	-1,5%	-5,7%

Fuente: SEFRM y SEPE. Elaboración propia

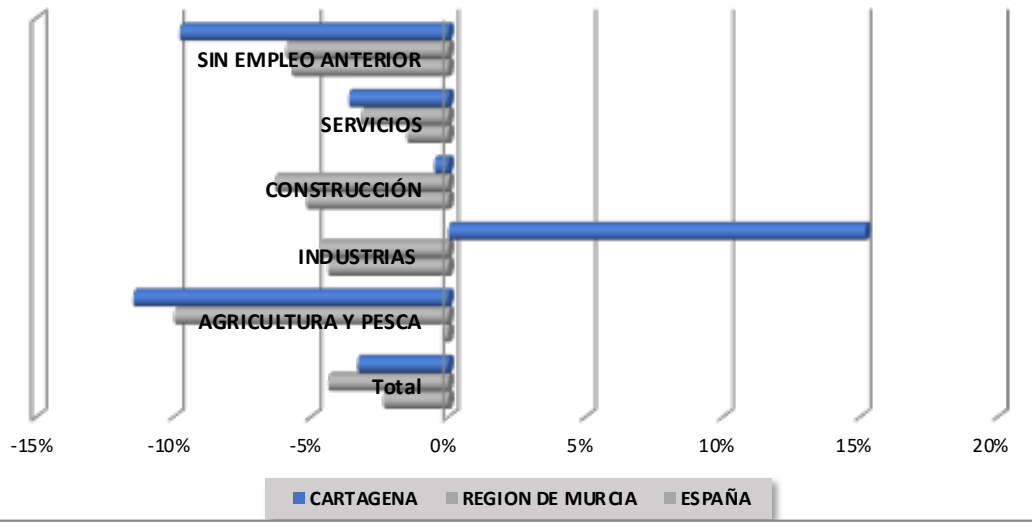
Distribución del paro registrado en Cartagena, Región de Murcia y España por sectores económicos. Octubre 2019.



Paro registrado por sectores económicos. Tasas variación mensual. Octubre 2019



Paro registrado por sectores económicos. Tasas variación interanual. Octubre 2019



Paro registrado en Cartagena por grupos de ocupación y sexo. Octubre 2019

	Cartagena			Total Regional		
	AMBOS SEXOS	HOMBRES	MUJERES	AMBOS SEXOS	HOMBRES	MUJERES
TOTAL	16.151	6.498	9.653	99.819	38.930	60.889
Directivos	75	53	22	519	386	133
Técnicos Y Prof. Científ.	1.143	407	736	7.104	2.313	4.791
Técnicos De Apoyo	968	510	458	5.724	3.035	2.689
Empleados Cont., Administ. Y Otros	1.794	402	1.392	10.911	2.510	8.401
Trab.Restaur.Pers. Y Comerc.	4.882	1.125	3.757	27.418	5.987	21.431
Trab. Cualif. S. Agric., Ganad., For.Y Pesq.	189	144	45	2.216	1.412	804
Trab.Cualif.Ind.Manuf.	2.016	1.829	187	13.390	10.129	3.261
Operadores De Maquinaria	513	418	95	4.703	3.206	1.497
Ocupaciones Elementales	4.553	1.597	2.956	27.776	9.906	17.870
Ocupaciones Militares	18	13	5	58	46	12

Distribución porcentual por grupos de ocupación y sexo. Octubre 2019

	Cartagena			Total Regional		
	AMBOS SEXOS	HOMBRES	MUJERES	AMBOS SEXOS	HOMBRES	MUJERES
TOTAL	100,0%	100,0%	100,0%	100,0%	100,0%	100,0%
Directivos	0,5%	0,8%	0,2%	0,5%	1,0%	0,2%
Técnicos Y Prof. Científ.	7,1%	6,3%	7,6%	7,1%	5,9%	7,9%
Técnicos De Apoyo	6,0%	7,8%	4,7%	5,7%	7,8%	4,4%
Empleados Cont., Administ. Y Otros	11,1%	6,2%	14,4%	10,9%	6,4%	13,8%
Trab.Restaur.Pers. Y Comerc.	30,2%	17,3%	38,9%	27,5%	15,4%	35,2%
Trab. Cualif. S. Agric., Ganad., For.Y Pesq.	1,2%	2,2%	0,5%	2,2%	3,6%	1,3%
Trab.Cualif.Ind.Manuf.	12,5%	28,1%	1,9%	13,4%	26,0%	5,4%
Operadores De Maquinaria	3,2%	6,4%	1,0%	4,7%	8,2%	2,5%
Ocupaciones Elementales	28,2%	24,6%	30,6%	27,8%	25,4%	29,3%
Ocupaciones Militares	0,1%	0,2%	0,1%	0,1%	0,1%	0,0%

Tasas de variación respecto al mes anterior por grupos de ocupación y sexo- Octubre 2019

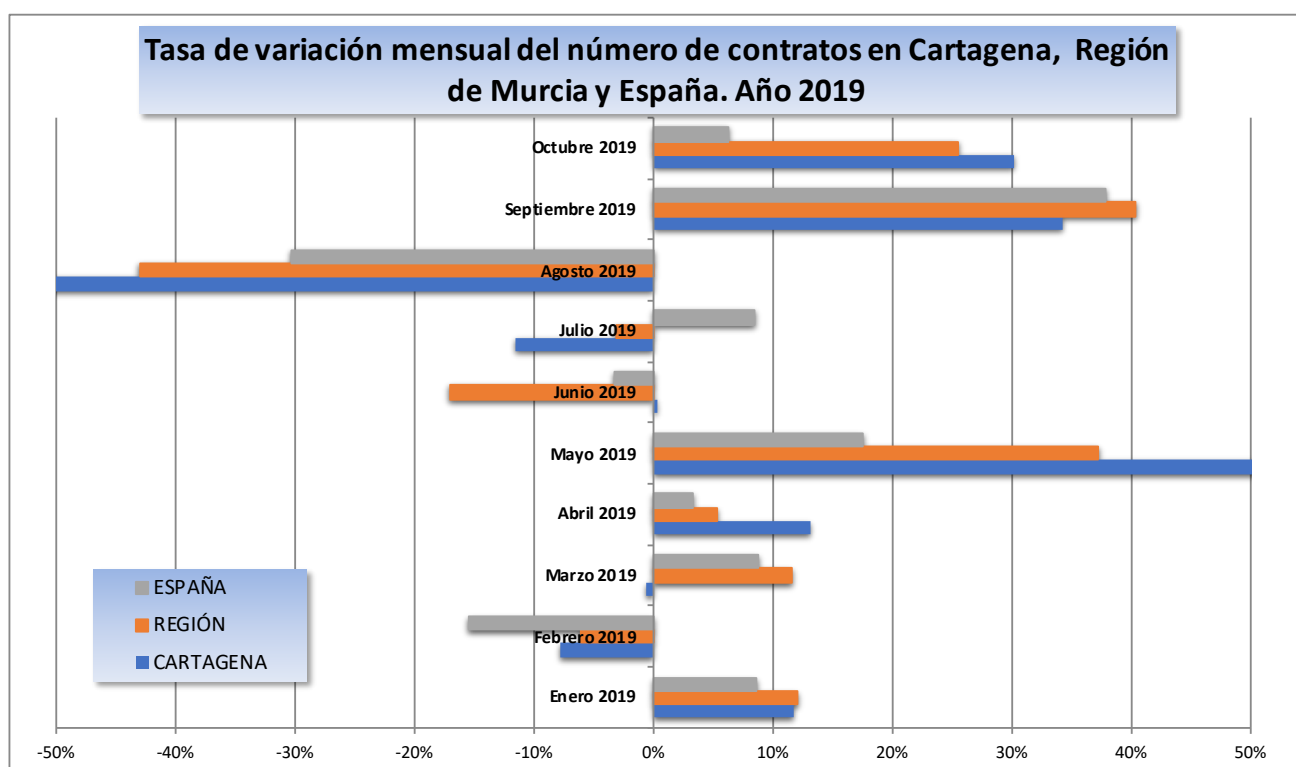
	Cartagena			Total Regional		
	AMBOS SEXOS	HOMBRES	MUJERES	AMBOS SEXOS	HOMBRES	MUJERES
TOTAL	4,7%	4,4%	5,0%	3,4%	2,3%	4,2%
Directivos	-2,6%	1,9%	-12,0%	1,2%	3,2%	-4,3%
Técnicos Y Prof. Científ.	5,4%	2,0%	7,4%	2,0%	-0,2%	3,0%
Técnicos De Apoyo	6,8%	6,5%	7,3%	2,0%	0,8%	3,5%
Empleados Cont., Administ. Y Otros	3,0%	1,0%	3,6%	2,2%	1,3%	2,4%
Trab.Restaur.Pers. Y Comerc.	6,9%	10,2%	5,9%	6,2%	7,4%	5,9%
Trab. Cualif. S. Agric., Ganad., For.Y Pesq.	-2,1%	1,4%	-11,8%	-2,0%	-2,4%	-1,3%
Trab.Cualif.Ind.Manuf.	4,3%	4,3%	4,5%	1,9%	1,1%	4,5%
Operadores De Maquinaria	5,1%	5,3%	4,4%	0,9%	0,8%	1,3%
Ocupaciones Elementales	3,1%	1,6%	4,0%	3,6%	3,0%	4,0%
Ocupaciones Militares	12,5%	8,3%	25,0%	7,4%	12,2%	-7,7%

Fuente: SEFRM. Elaboración propia

CONTRATACION LABORAL REGISTRADA EN CARTAGENA, REGIÓN DE MURCIA Y ESPAÑA

	CARTAGENA						REGIÓN				ESPAÑA			
	Nº Contratos	Diferencia mensual	Tasa variación mensual	Diferencia interanual	Tasa variación interanual	% Contratos Región	Nº Contratos	Diferencia mensual	Tasa variación mensual	Tasa variación interanual	Nº Contratos	Diferencia mensual	Tasa variación mensual	Tasa variación interanual
Octubre 2018	16.163	4.895	43,4%	2.323	16,8%	15,5%	104.348	26.936	34,8%	10,9%	2.243.453	291.056	14,9%	10,4%
Noviembre	14.688	-1.475	-9,1%	1.758	13,6%	16,1%	91.041	-13.307	-12,8%	8,4%	1.867.172	-376.281	-16,8%	4,3%
Diciembre	12.477	-2.211	-15,1%	2.823	29,2%	16,6%	75.073	-15.968	-17,5%	13,8%	1.709.631	-157.541	-8,4%	3,5%
Enero 2019	13.942	1.465	11,7%	1.538	12,4%	16,6%	84.108	9.035	12,0%	5,4%	1.858.077	148.446	8,7%	6,2%
Febrero	12.851	-1.091	-7,8%	1.018	8,6%	16,3%	78.989	-5.119	-6,1%	4,7%	1.571.017	-287.060	-15,4%	1,6%
Marzo 2019	12.771	-80	-0,6%	1.047	8,9%	14,5%	88.190	9.201	11,6%	6,8%	1.709.848	138.831	8,8%	3,8%
Abril 2019	14.455	1.684	13,2%	-1.149	-7,4%	15,6%	92.891	4.701	5,3%	-3,2%	1.765.185	55.337	3,2%	-0,4%
Mayo 2019	22.164	7.709	53,3%	2.685	13,8%	17,4%	127.489	34.598	37,2%	4,5%	2.075.741	310.556	17,6%	0,8%
Junio 2019	22.234	70	0,3%	1.112	5,3%	21,0%	105.856	-21.633	-17,0%	-2,0%	2.009.011	-66.730	-3,2%	-2,3%
Julio 2019	19.660	-2.574	-11,6%	-1.815	-8,5%	19,2%	102.624	-3.232	-3,1%	3,9%	2.179.527	170.516	8,5%	4,5%
Agosto 2019	9.033	-10.627	-54,1%	-2.233	-19,8%	15,4%	58.504	-44.120	-43,0%	-7,1%	1.519.922	-659.605	-30,3%	-5,2%
Septiembre	12.120	3.087	34,2%	852	7,6%	14,8%	82.150	23.646	40,4%	6,1%	2.094.635	574.713	37,8%	7,3%
Octubre 2019	15.780	3.660	30,2%	-383	-2,4%	15,3%	103.115	20.965	25,5%	-1,2%	2.224.757	130.122	6,2%	-0,8%

Fuente: SEFRM y SEPE. Elaboración propia



CONTRATOS REGISTRADOS SEGÚN TIPO Y SEXO.

MES/AÑO	Total	Contratos temporales	Contratos indefinidos	Hombres	Mujeres
Octubre 2018	16.163	15.328	835	11.743	4.420
Agosto 2019	9.033	8.634	399	6.293	2.740
Septiembre 2019	12.120	11.255	865	8.043	4.077
Octubre 2019	15.780	14.891	889	11.012	4.768

TASAS DE CONTRATOS REGISTRADOS SEGÚN TIPO Y SEXO.

	Total	Contratos temporales	Contratos indefinidos	Hombres	Mujeres
Cartagena	100%	95,6%	4,4%	69,8%	30,2%
Región de Murcia	100%	91,3%	8,7%	65,3%	34,7%
España	100%	88,4%	11,6%	53,7%	46,3%

VARIACIÓN RESPECTO AL MES ANTERIOR Y AL MISMO MES DEL AÑO ANTERIOR

CARTAGENA	Total	Contratos temporales	Contratos indefinidos	Hombres	Mujeres
Diferencia a mes anterior	3.660	3.636	24	2.969	691
Difer. mismo mes año anterior	-383	-437	54	-731	348
Tasa variación mensual	30,2%	32,3%	2,8%	36,9%	16,9%
Tasa variación interanual	-2,4%	-2,9%	6,5%	-6,2%	7,9%
MURCIA (Región de)	Total	Contratos temporales	Contratos indefinidos	Hombres	Mujeres
Tasa variación mensual	25,5%	27,7%	7,9%	31,7%	15,3%
Tasa variación interanual	-1,2%	-1,3%	0,3%	-4,3%	5,2%
ESPAÑA	Total	Contratos temporales	Contratos indefinidos	Hombres	Mujeres
Tasa variación mensual	6,2%	7,1%	-0,4%	5,9%	6,6%
Tasa variación interanual	-0,8%	-0,7%	-1,8%	-2,3%	0,9%

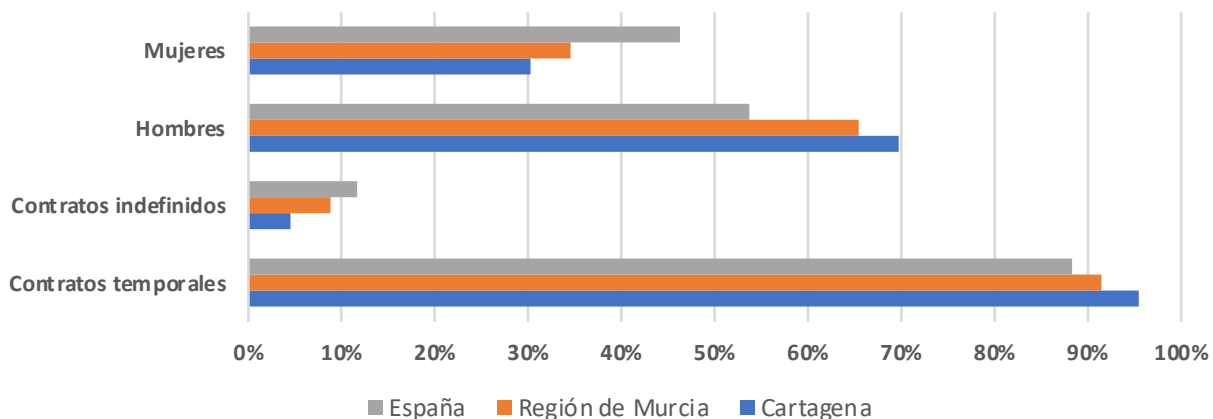
INDICES DE OCUPABILIDAD SEGÚN SEXO

	Total	Hombres	Mujeres
Cartagena	97,7%	169,5%	49,4%
Región de Murcia	103,3%	173,1%	58,7%
España	70,0%	91,5%	55,0%

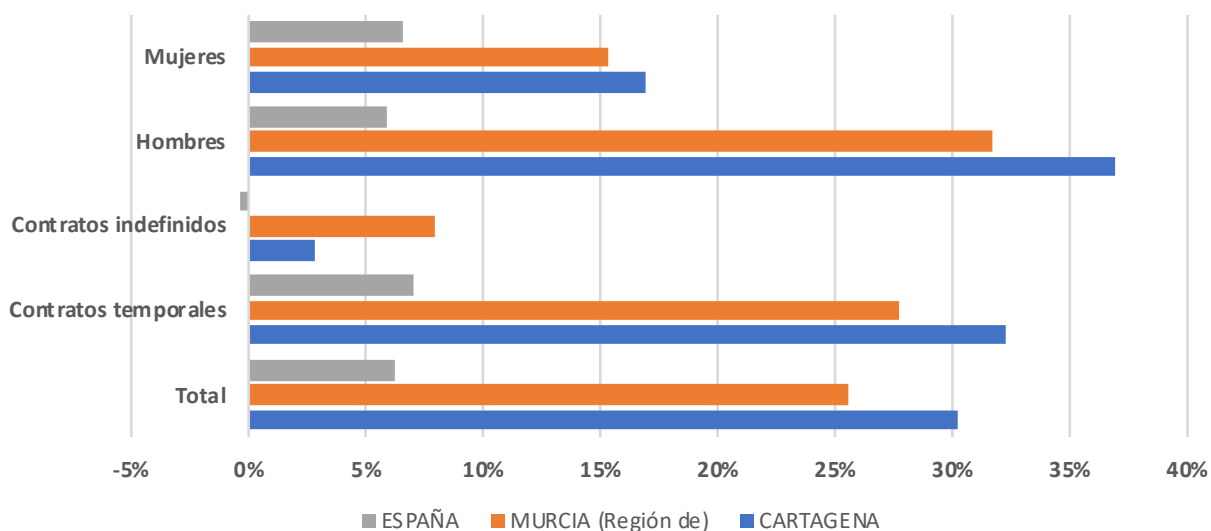
Índice ocupabilidad=Nº contratos/nº parados x 100)

Fuente: SEFRM y SEPE. Elaboración propia

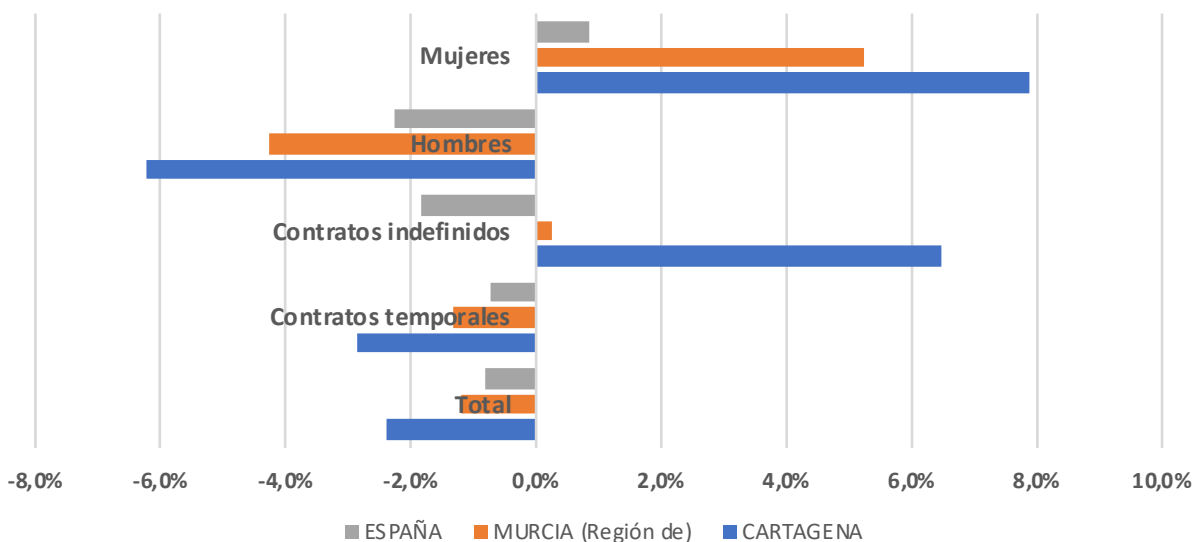
Contratación laboral según tipos de contratos y sexo. Octubre 2019



Tasas de variación respecto al mes anterior según tipos de contratos y sexo.



Tasas de variación interanual según tipos de contratos y sexo.



CONTRATOS LABORALES REGISTRADOS POR SECTORES ECONÓMICOS.

MES/AÑO	Total	AGRICULTURA Y PESCA	INDUSTRIAS	CONSTRUCCIÓN	SERVICIOS
Octubre 2018	16.163	7.161	901	686	7.415
Agosto 2019	9.033	3.190	481	385	4.977
Septiembre 2019	12.120	4.444	866	556	6.254
Octubre 2019	15.780	7.183	560	705	7.332

DISTRIBUCIÓN DE LA CONTRATACIÓN LABORAL POR SECTORES ECONOMICOS

	Total	AGRICULTURA Y PESCA	INDUSTRIAS	CONSTRUCCIÓN	SERVICIOS
Cartagena	100,0%	45,5%	3,5%	4,5%	46,5%
Región de Murcia	100,0%	41,2%	8,3%	3,8%	46,7%
España	100,0%	13,4%	9,6%	5,0%	72,0%

VARIACIÓN RESPECTO AL MES ANTERIOR Y AL MISMO MES DEL AÑO ANTERIOR

CARTAGENA	Total	AGRICULTURA Y PESCA	INDUSTRIAS	CONSTRUCCIÓN	SERVICIOS
Diferencia a mes anterior	3.660	2.739	-306	149	1.078
Difer. mismo mes año anterior	-383	22	-341	19	-83
Tasa variación mensual	30,2%	61,6%	-35,3%	26,8%	17,2%
Tasa variación interanual	-2,4%	0,3%	-37,8%	2,8%	-1,1%
MURCIA (Región de)	Total	AGRICULTURA Y PESCA	INDUSTRIAS	CONSTRUCCIÓN	SERVICIOS
Tasa variación mensual	25,5%	57,0%	-0,8%	4,6%	12,7%
Tasa variación interanual	-1,2%	-4,7%	2,5%	-3,1%	1,7%
ESPAÑA	Total	AGRICULTURA Y PESCA	INDUSTRIAS	CONSTRUCCIÓN	SERVICIOS
Tasa variación mensual	6,2%	9,4%	-1,9%	-2,1%	7,5%
Tasa variación interanual	-0,8%	-6,5%	-0,5%	-4,0%	0,5%

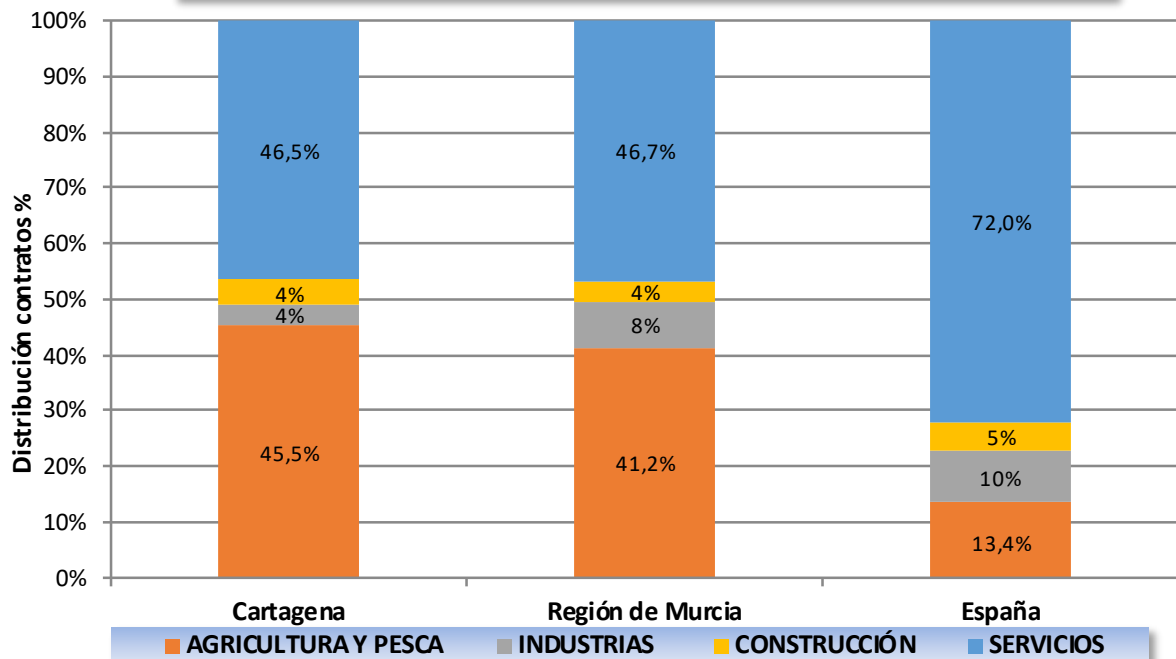
INDICES DE OCUPABILIDAD POR SECTORES ECONOMICOS

	Total	AGRICULTURA Y PESCA	INDUSTRIAS	CONSTRUCCIÓN	SERVICIOS
Cartagena	97,7%	1081,8%	49,9%	44,6%	66,6%
Región de Murcia	103,3%	579,0%	80,8%	50,3%	74,2%
España	70,0%	200,1%	78,9%	44,2%	71,7%

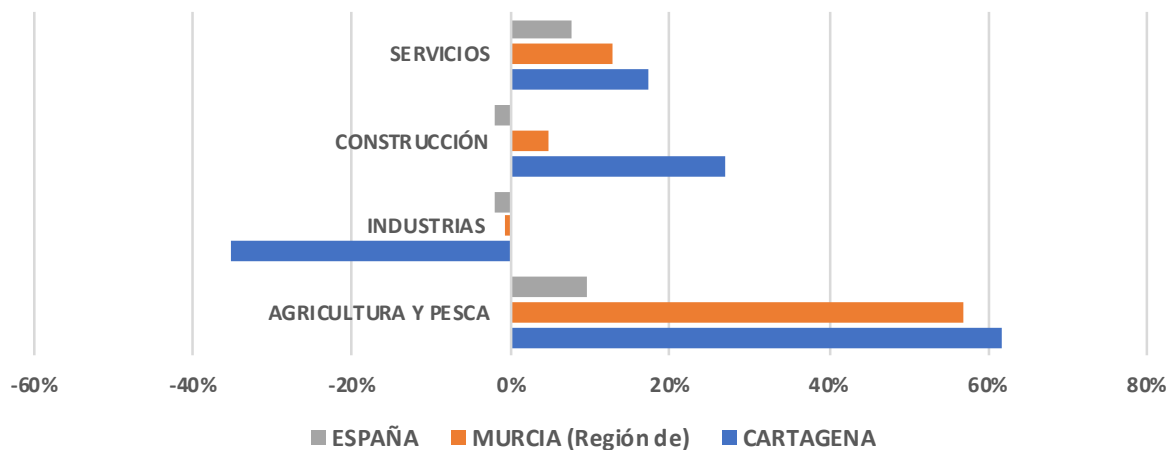
Índice ocupabilidad=Nº contratos/nº parados x 100)

Fuente: SEFRM y SEPE. Elaboración propia

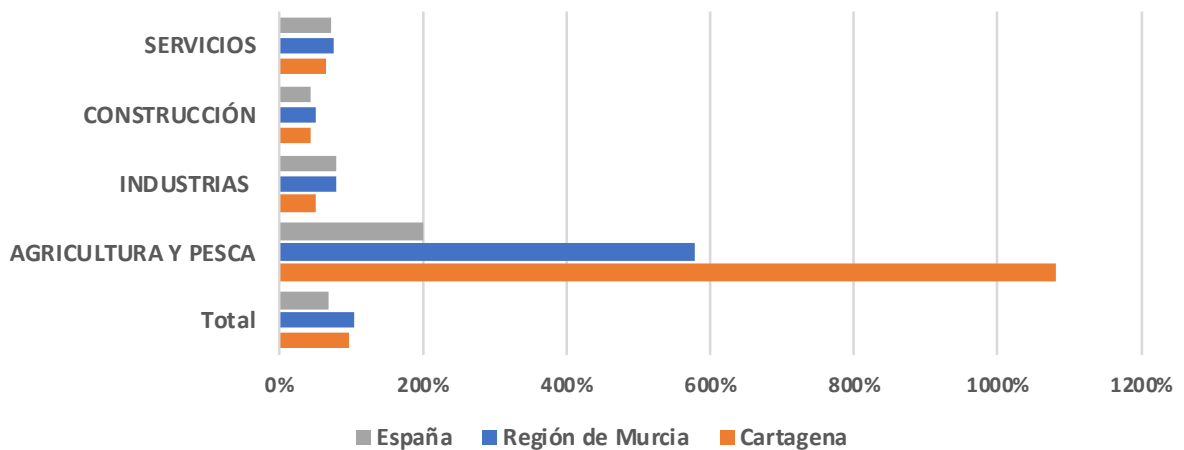
**Distribución contratos de trabajo registrados según actividad económica.
Cartagena, Región de Murcia y España. Octubre 2019**



Tasas de variación respecto al mes anterior según sector económico



Indices de ocupabilidad según sector económico.

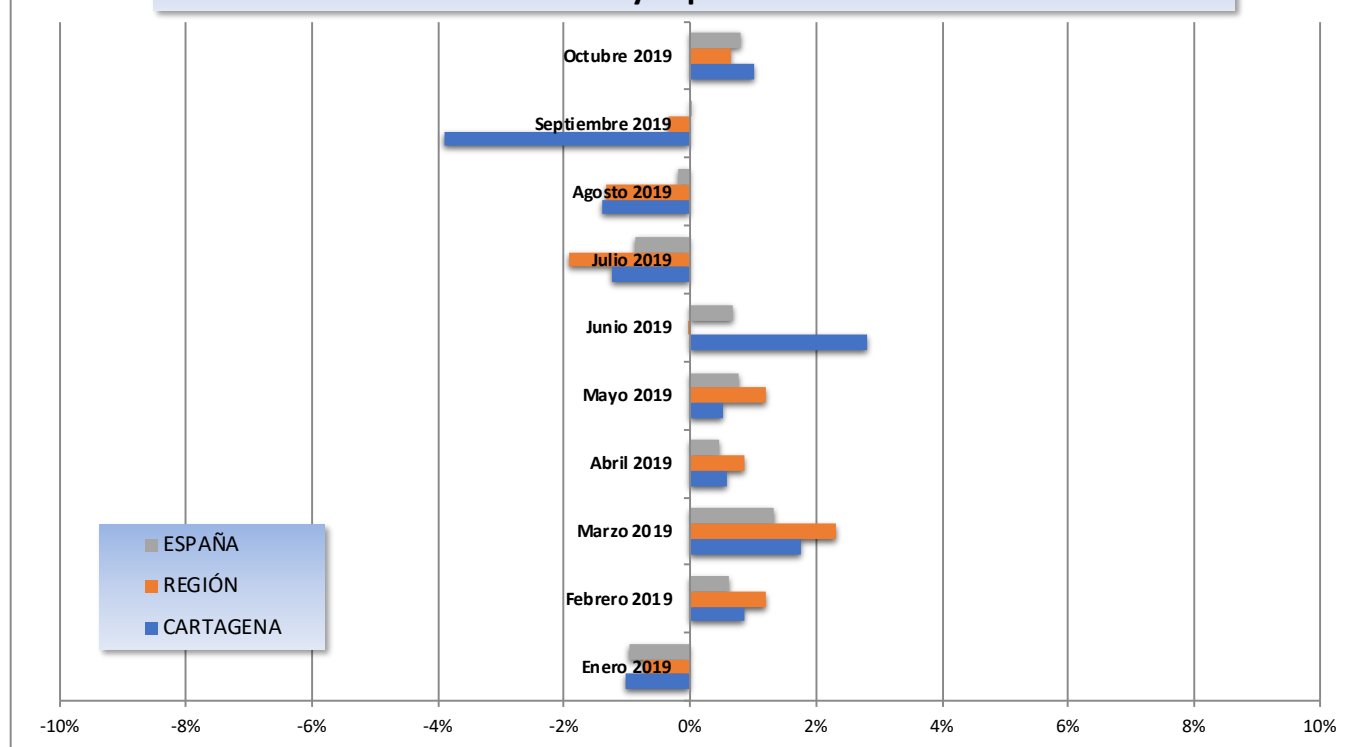


AFILIADOS A LA SEGURIDAD SOCIAL EN CARTAGENA, REGIÓN DE MURCIA Y ESPAÑA

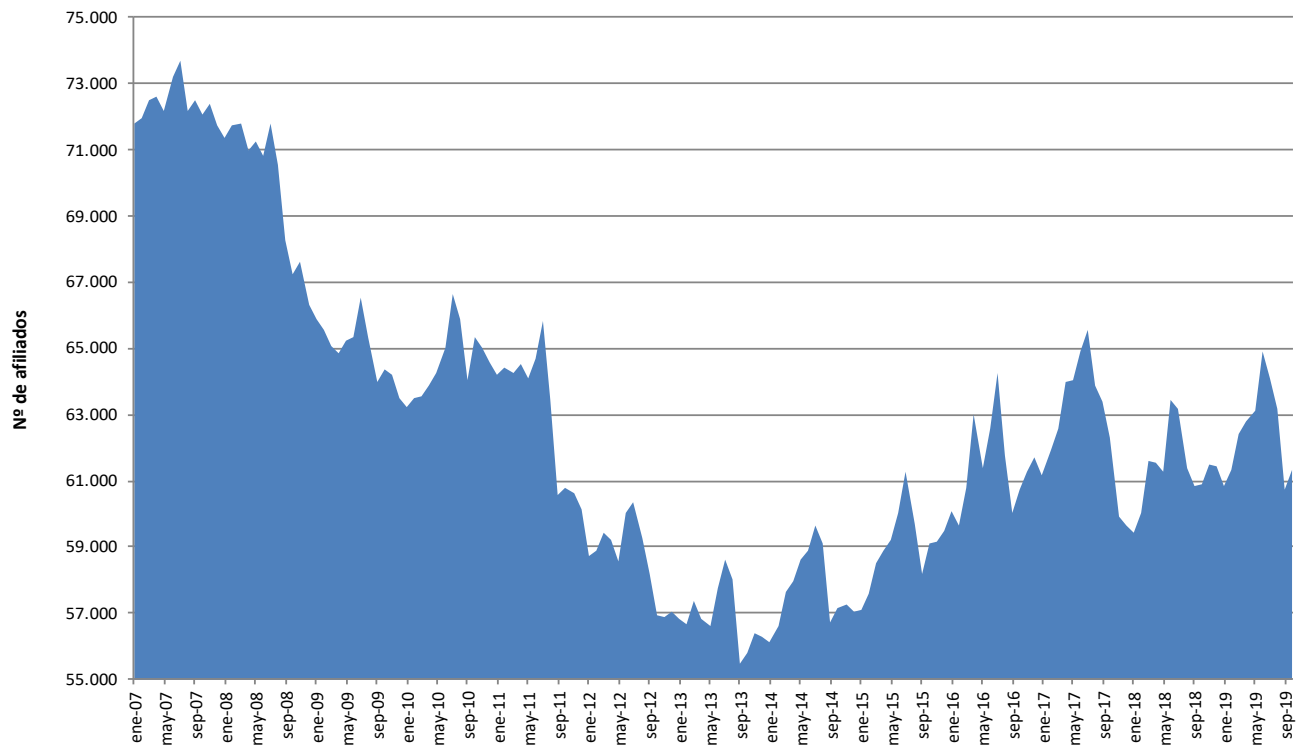
	CARTAGENA						REGIÓN				ESPAÑA			
	Nº Afiliados	Diferencia mensual	Tasa variación mensual	Diferencia interanual	Tasa var. interanual	% Contratos Región	Nº Afiliados	Diferencia mensual	Tasa variación mensual	Tasa variación interanual	Nº Afiliados	Diferencia mensual	Tasa variación mensual	Tasa variación interanual
Octubre 2018	60.909	71	0,1%	-1.402	-2,3%	10,8%	565.827	-113	0,0%	2,9%	18.792.718	-163.300	-0,9%	2,8%
Noviembre	61.516	607	1,0%	1.621	2,7%	10,8%	570.932	5.105	0,9%	3,1%	18.871.968	79.250	0,4%	2,8%
Diciembre 2018	61.454	-62	-0,1%	1.781	3,0%	10,7%	572.162	1.230	0,2%	3,3%	18.914.563	42.595	0,2%	3,2%
Enero 2019	60.818	-636	-1,0%	1.370	2,3%	10,7%	567.873	-4.289	-0,7%	2,7%	18.730.629	-183.934	-1,0%	2,8%
Febrero 2019	61.348	530	0,9%	1.303	2,2%	10,7%	574.782	6.909	1,2%	3,3%	18.846.671	116.042	0,6%	2,9%
Marzo 2019	62.433	1.085	1,8%	854	1,4%	10,6%	588.155	13.373	2,3%	3,4%	19.096.989	250.318	1,3%	3,0%
Abril 2019	62.798	365	0,6%	1.226	2,0%	10,6%	593.280	5.125	0,9%	2,9%	19.182.644	85.655	0,4%	2,8%
Mayo 2019	63.126	328	0,5%	1.827	3,0%	10,5%	600.454	7.174	1,2%	3,1%	19.327.792	145.148	0,8%	2,6%
Junio 2019	64.894	1.768	2,8%	1.465	2,3%	10,8%	600.365	-89	0,0%	3,4%	19.458.689	130.897	0,7%	2,6%
Julio 2019	64.092	-802	-1,2%	902	1,4%	10,9%	588.823	-11.542	-1,9%	3,0%	19.290.343	-168.346	-0,9%	2,5%
Agosto 2019	63.191	-901	-1,4%	1.805	2,9%	10,9%	580.902	-7.921	-1,3%	5,8%	19.254.763	-35.580	-0,2%	3,9%
Septiembre	60.730	-2.461	-3,9%	-108	-0,2%	10,5%	578.828	-2.074	-0,4%	2,3%	19.261.636	6.873	0,0%	1,6%
Octubre 2019	61.346	616	1,0%	437	0,7%	10,5%	582.599	3.771	0,7%	3,0%	19.415.313	153.677	0,8%	3,3%

Fuente: MEYSS, Seguridad Social. Afiliación último día del mes por municipios. Elaboración propia.

Tasa de variación mensual del número de contratos en Cartagena, Región de Murcia y España. Año 2019



Evolución mensual de la afiliación a la Seguridad Social en Cartagena, 2007-2019



AFILIACION A LA SEGURIDAD SOCIAL SEGÚN REGÍMENES

MES/AÑO	Total	Régimen General	R. Espec Autónomos	R.G.S.E. Agrario	R.G.S.E. E. Hogar	Régimen E. del Mar	R. E. Min. Carbón
Octubre 2018	60.909	43.107	10.732	5.213	1.336	521	0
Agosto 2019	63.191	45.797	10.846	4.645	1.298	605	0
Septiembre 2019	60.730	43.123	10.854	4.920	1.277	556	0
Octubre 2019	61.346	43.255	10.823	5.465	1.285	518	0

AFILIACIÓN A LA SEGURIDAD SOCIAL POR REGÍMENES (%). Octubre 2019

	Total	Régimen General	R. Espec Autónomos	R.G.S.E. Agrario	R.G.S.E. E. Hogar	Régimen E. del Mar	R. E. Min. Carbón
Cartagena	100,0%	70,5%	17,6%	8,9%	2,1%	0,8%	0,0%
Región de Murcia	100,0%	68,3%	17,2%	12,5%	1,9%	0,2%	0,0%
España	100,0%	76,9%	16,8%	3,9%	2,0%	0,3%	0,0%

VARIACIÓN RESPECTO AL MES ANTERIOR Y AL MISMO MES DEL AÑO ANTERIOR

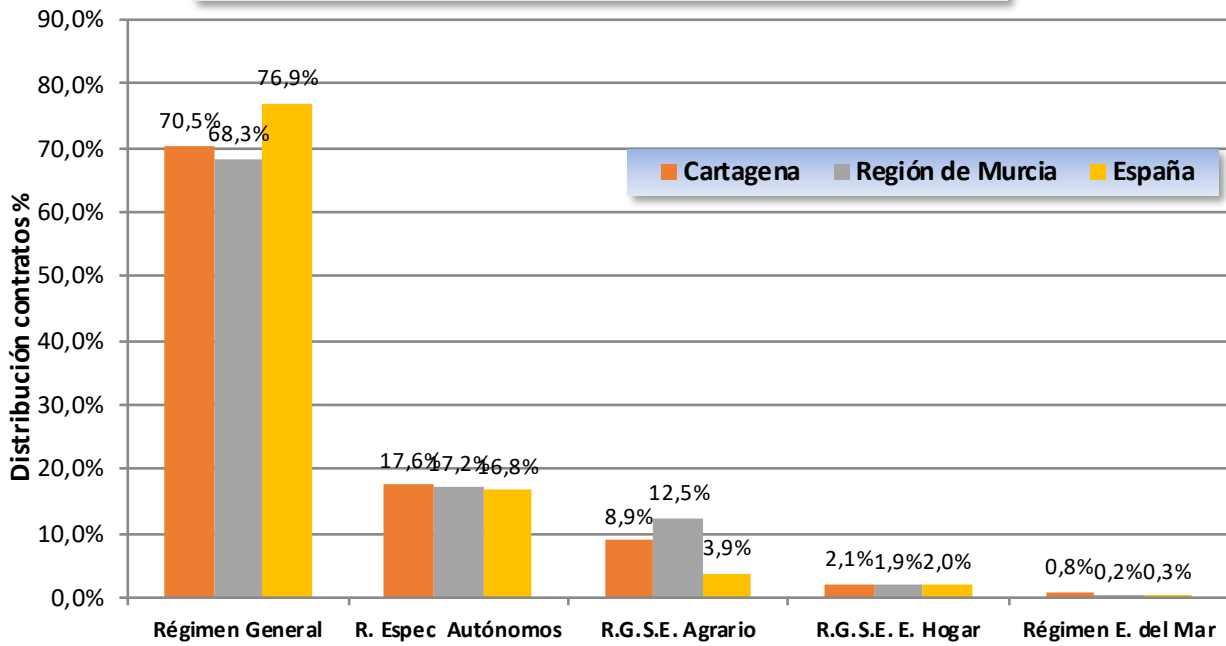
CARTAGENA	Total	Régimen General	R. Espec Autónomos	R.G.S.E. Agrario	R.G.S.E. E. Hogar	Régimen E. del Mar	R. E. Min. Carbón
Diferencia a mes anterior	616	132	-31	545	8	-38	0
Difer. mes año anterior	437	148	91	252	-51	-3	0
Tasa variación mensual	1,0%	0,3%	-0,3%	11,1%	0,6%	-6,8%	
Tasa variación interanual	0,7%	0,3%	0,8%	4,8%	-3,8%	-0,6%	
MURCIA (Región de)	Total	Régimen General	R. Espec Autónomos	R.G.S.E. Agrario	R.G.S.E. E. Hogar	Régimen E. del Mar	R. E. Min. Carbón
Tasa variación mensual	0,7%	0,9%	0,1%	-0,1%	0,9%	-3,4%	
Tasa variación interanual	3,0%	3,9%	1,2%	1,5%	-4,6%	-1,8%	
ESPAÑA	Total	Régimen General	R. Espec Autónomos	R.G.S.E. Agrario	R.G.S.E. E. Hogar	Régimen E. del Mar	R. E. Min. Carbón
Tasa variación mensual	0,8%	1,2%	0,1%	-3,5%	0,3%	5,4%	2,4%
Tasa variación interanual	3,3%	4,2%	0,8%	0,7%	-2,8%	-0,9%	-36,7%

TASA DE VARIACIÓN RESPECTO A LA MEDIA DE AFILIACIÓN DEL AÑO 2007

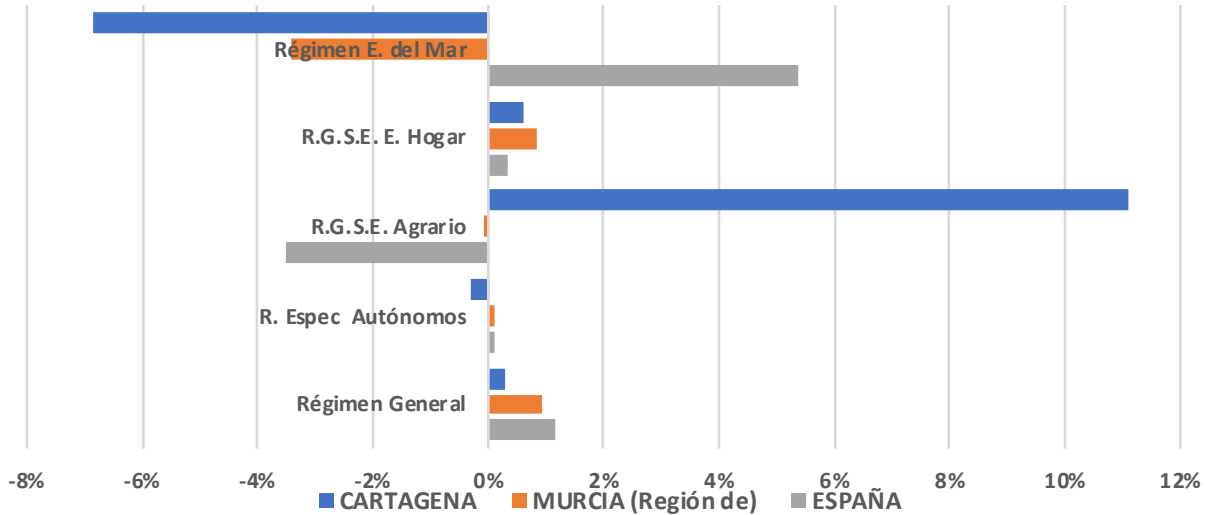
	Total	Régimen General	R. Espec Autónomos	R.G.S.E. Agrario	R.G.S.E. E. Hogar	Régimen E. del Mar	R. E. Min. Carbón
Cartagena	-15,3%	-19,2%	-5,9%	-9,6%	62,8%	-0,5%	
Región de Murcia	-0,9%	-5,0%	2,2%	16,4%	40,3%	4,2%	
España	1,4%	1,5%	4,8%	-22,5%	44,1%	-9,7%	-84,9%

Fuente: MEYSS, Seguridad Social. Afiliación último día del mes. Elaboración propia.

**Distribución afiliación a la Seguridad Social según regímenes.
Cartagena, Región de Murcia y España. Octubre 2019**



Tasas de variación respecto al mes anterior según regímenes



Tasas de variación respecto a la media de afiliación en el año 2007

