

# RESUMEN ESTADISTICO EMPLEO

## Abril 2022

[EVOLUCION PARO REGISTRADO](#)

[PARO POR EDAD Y SEXO](#)

[PARO POR SECTOR ECONOMICO](#)

[PARO POR GRUPO PROFESIONAL](#)

### Contratos laborales registrados

[EVOLUCION CONTRATOS LABORALES](#)

[CONTRATOS SEGUN TIPO Y SEXO](#)

[CONTRATOS SEGUN SECTOR ECONOMICO](#)

### Afiliación a la Seguridad Social

[EVOLUCION AFILIACIÓN A LA SEGURIDAD SOCIAL](#)

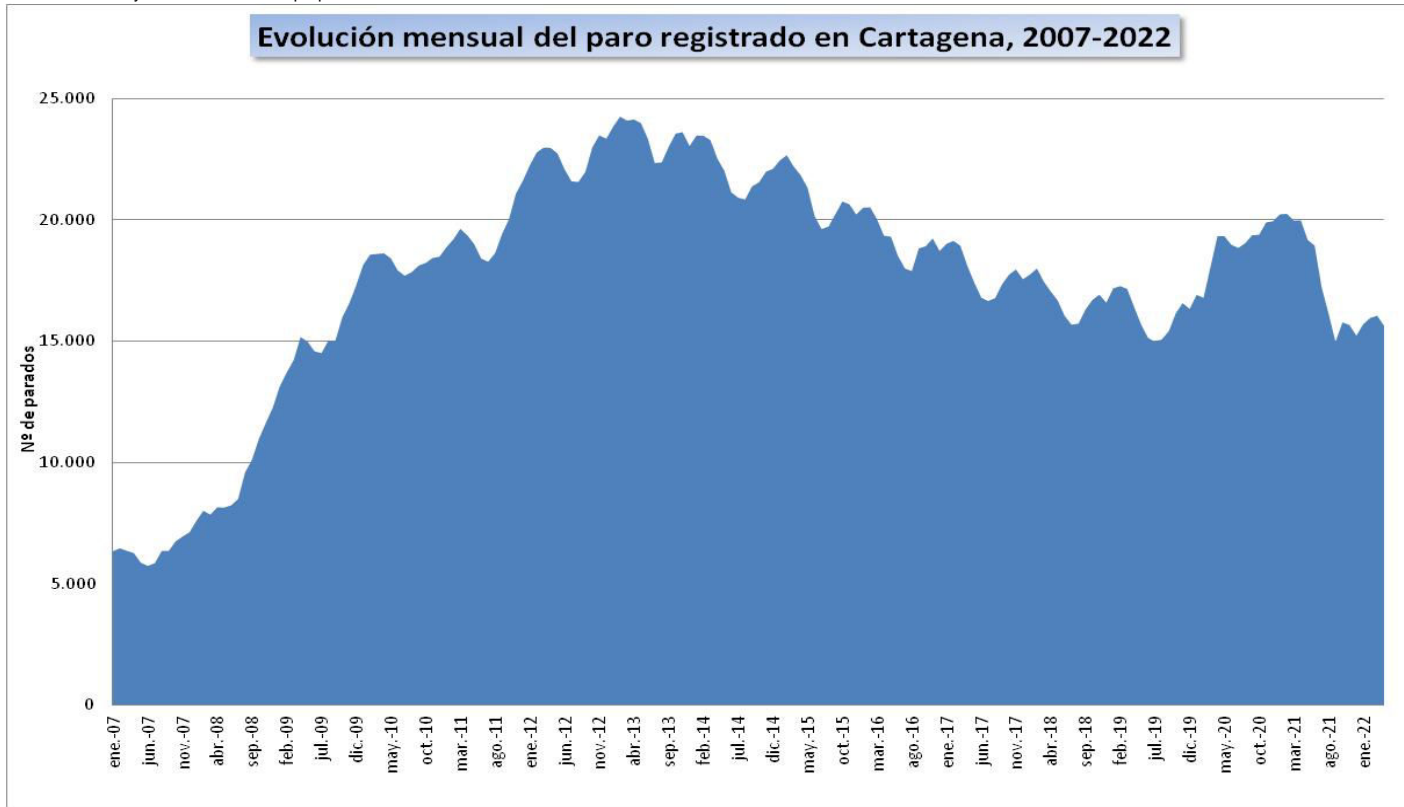
[AFILIADOS A LA SEGURIDAD SOCIAL SEGUN REGÍMENES](#)

**OBSERVATORIO MUNICIPAL DE EMPLEO**

## PARO REGISTRADO EN CARTAGENA, REGIÓN DE MURCIA Y ESPAÑA

MES	CARTAGENA						REGIÓN				ESPAÑA			
	Nº Parados	Diferencia mensual	variación mensual	Difer interanual	Tasa variación interanual	%Paro Región	Nº Parados	Diferencia mensual	Tasa variación mensual	variación interanual	Nº Parados	Diferencia mensual	Tasa variación mensual	Tasa variación interanual
abr-21	19.982	12	0,1%	654	3,4%	16,81%	118.844	-2.629	-2,2%	4,1%	3.910.628	-39.012	-1,0%	2,1%
may-21	19.173	-809	-4,0%	-151	-0,8%	16,79%	114.167	-4.677	-3,9%	0,0%	3.781.250	-129.378	-3,3%	-2,0%
jun-21	18.938	-235	-1,2%	-39	-0,2%	16,64%	113.818	-349	-0,3%	-1,8%	3.614.339	-166.911	-4,4%	-6,4%
jul-21	17.219	-1.719	-9,1%	-1.625	-8,6%	16,25%	105.940	-7.878	-6,9%	-9,6%	3.416.498	-197.841	-5,5%	-9,4%
ago-21	16.140	-1.079	-6,3%	-2.902	-15,2%	16,00%	100.862	-5.078	-4,8%	-15,3%	3.333.915	-82.583	-2,4%	-12,3%
sep-21	14.983	-1.157	-7,2%	-4.387	-22,6%	16,02%	93.507	-7.355	-7,3%	-21,0%	3.257.802	-76.113	-2,3%	-13,7%
oct-21	15.777	794	5,3%	-3.607	-18,6%	16,47%	95.778	2.271	2,4%	-18,7%	3.257.068	-734	0,0%	-14,9%
nov-21	15.670	-107	-0,7%	-4.223	-21,2%	16,49%	95.053	-725	-0,8%	-21,2%	3.182.687	-74.381	-2,3%	-17,4%
dic-21	15.235	-435	-2,8%	-4.709	-23,6%	16,48%	92.421	-2.632	-2,8%	-23,8%	3.105.905	-76.782	-2,4%	-20,1%
ene-22	15.705	470	3,1%	-4.524	-22,4%	16,78%	93.611	1.190	1,3%	-23,9%	3.123.078	17.173	0,6%	-21,2%
feb-22	15.964	259	1,6%	-4.285	-21,2%	16,84%	94.816	1.205	1,3%	-23,1%	3.111.684	-11.394	-0,4%	-22,4%
mar-22	16.054	90	0,6%	-3.916	-19,6%	16,76%	95.770	954	1,0%	-21,2%	3.108.763	-2.921	-0,1%	-21,3%
<b>abr-22</b>	<b>15.633</b>	<b>-421</b>	<b>-2,6%</b>	<b>-4.349</b>	<b>-21,8%</b>	<b>16,75%</b>	<b>93.357</b>	<b>-2.413</b>	<b>-2,5%</b>	<b>-21,4%</b>	<b>3.022.503</b>	<b>-86.260</b>	<b>-2,8%</b>	<b>-22,7%</b>

Fuente: SEFRM y SEPE. Elaboración propia



## Paro registrado según sexo. Abril 2022

	Número de parados			%			Ind Femenización
	Varones	Mujeres	Total	Varones	Mujeres	Total	
CARTAGENA	6.060	9.573	15.633	38,8%	61,2%	100,0%	158,0%
REGION DE MURCIA	35.778	57.579	93.357	38,3%	61,7%	100,0%	160,9%
ESPAÑA	1.234.118	1.788.385	3.022.503	40,8%	59,2%	100,0%	144,9%

## TASAS DE VARIACIÓN

	Tasa de variación mensual			Tasa de variación interanual		
	Varones	Mujeres	Total	Varones	Mujeres	Total
CARTAGENA	-3,4%	-2,1%	-2,6%	-24,8%	-19,7%	-21,8%
REGION DE MURCIA	-3,5%	-1,9%	-2,5%	-23,5%	-20,1%	-21,4%
ESPAÑA	-3,4%	-2,4%	-2,8%	-25,1%	-21,0%	-22,7%

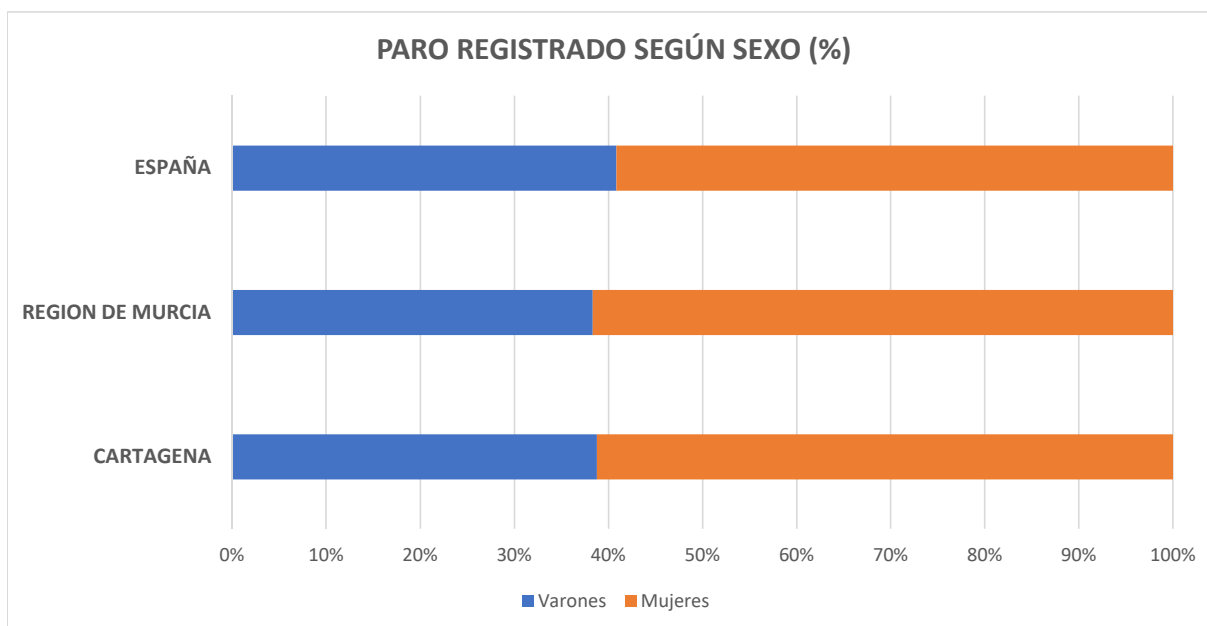
## PARO REGISTRADO POR GRANDES GRUPOS DE EDAD

	Número de parados				%			
	< 25 años	25 - 44 años	45 y + años	Total	< 25 años	25 - 44 años	45 y + años	Total
CARTAGENA	1.401	6.194	8.038	15.633	9,0%	39,6%	51,4%	100,0%
REGION DE MURCIA	8.553	36.581	48.223	93.357	9,2%	39,2%	51,7%	100,0%

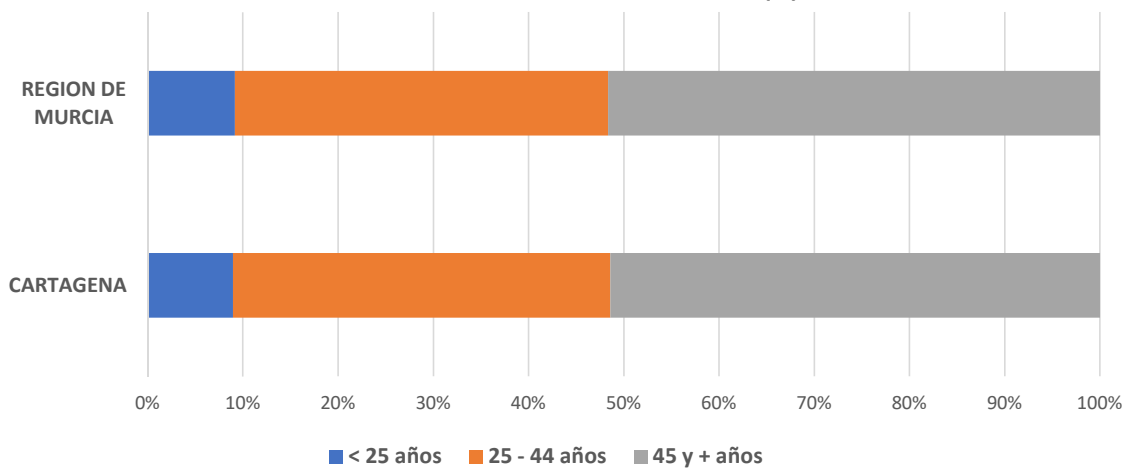
## TASAS DE VARIACIÓN

	Tasa de variación mensual				Tasa de variación interanual			
	< 25 años	25 - 44 años	45 y + años	Total	< 25 años	25 - 44 años	45 y + años	Total
CARTAGENA	-6,2%	-3,0%	-1,7%	-2,6%	-33,5%	-26,2%	-15,2%	-21,8%
REGION DE MURCIA	-7,1%	-3,1%	-1,2%	-2,5%	-32,3%	-27,0%	-14,0%	-21,4%

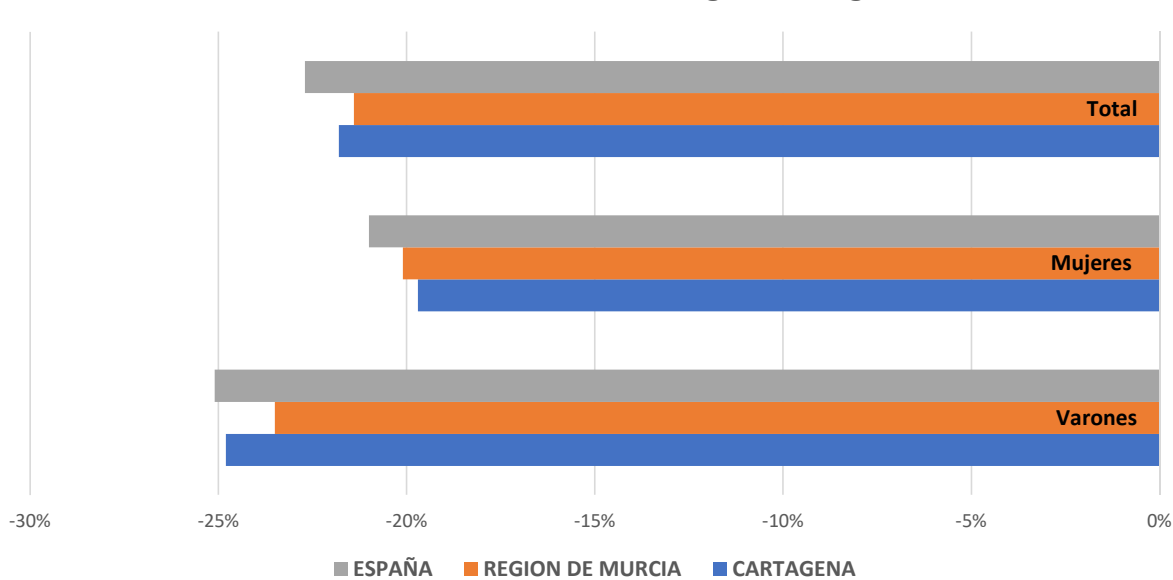
Fuente: SEFRM y SEPE. Elaboración propia



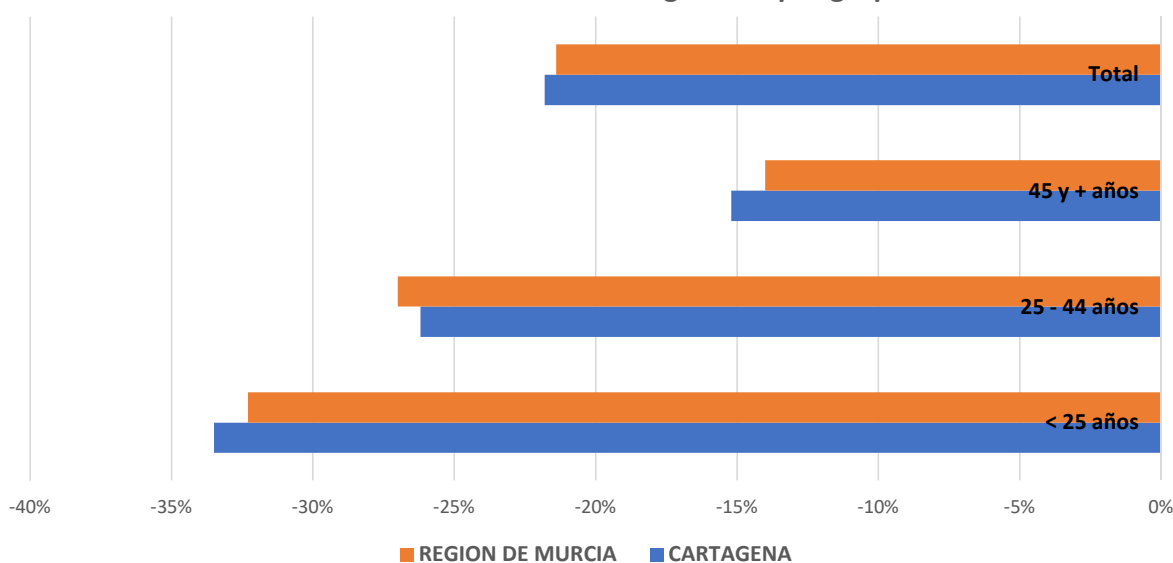
PARO REGISTRADO POR GRANDES GRUPOS DE EDAD (%) Abril 2022



Tasas de variación interanual. Paro registrado según sexo



Tasas de variación interanual. Paro registrado por grupos de edad



## PARO REGISTRADO POR SECTORES ECONÓMICOS

MES/AÑO	Total	AGRICULTURA Y PESCA	INDUSTRIAS	CONSTRUCCIÓN	SERVICIOS	SIN EMPLEO ANTERIOR
abril-21	19.982	875	1.395	1.861	13.479	2.372
mayo-21	19.173	894	1.228	1.776	12.969	2.306
junio-21	18.938	941	1.177	1.791	12.707	2.322
julio-21	17.219	840	1.101	1.653	11.608	2.017
agosto-21	16.140	749	1.078	1.604	10.976	1.733
septiembre-21	14.983	668	981	1.444	10.410	1.480
octubre-21	15.777	680	1.015	1.428	11.044	1.610
noviembre-21	15.670	670	1.073	1.436	10.865	1.626
diciembre-21	15.235	633	1.112	1.476	10.432	1.582
enero-22	15.705	648	1.133	1.476	10.897	1.551
febrero-22	15.964	667	1.103	1.423	11.108	1.663
marzo-22	16.054	693	1.120	1.409	11.087	1.745
abril-22	15.633	661	1.103	1.393	10.756	1.720

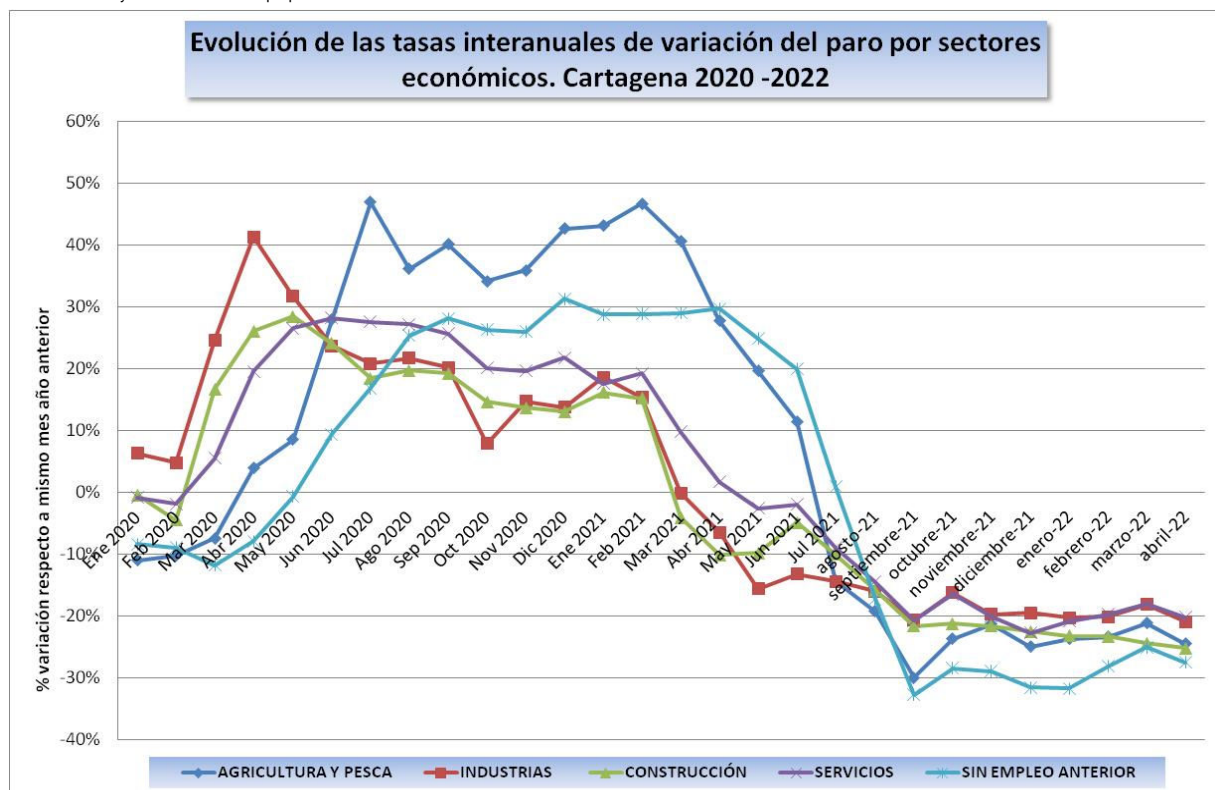
## DISTRIBUCIÓN DEL PARO REGISTRADO POR SECTORES ECONOMICOS.

	Total	AGRICULTURA Y PESCA	INDUSTRIAS	CONSTRUCCIÓN	SERVICIOS	SIN EMPLEO
Cartagena	100,0%	4,2%	7,1%	8,9%	68,8%	11,0%
Región de Murcia	100,0%	6,9%	10,3%	7,6%	65,8%	9,3%
España	100,0%	4,9%	8,3%	8,0%	70,4%	8,5%

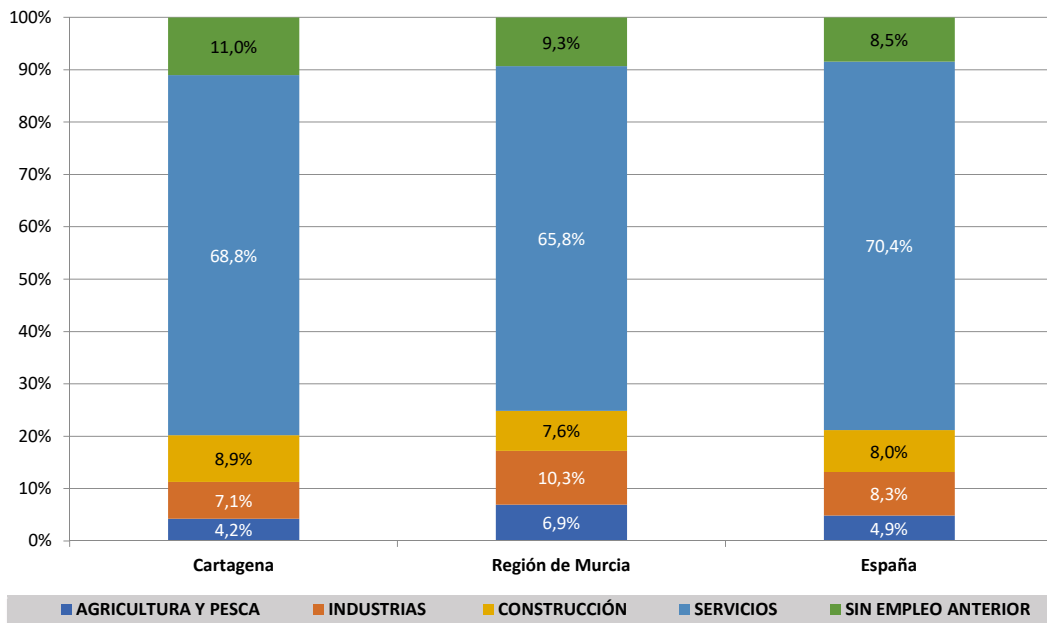
## VARIACIÓN RESPECTO AL MES ANTERIOR Y AL MISMO MES DEL AÑO ANTERIOR

CARTAGENA	Total	AGRICULTURA Y PESCA	INDUSTRIAS	CONSTRUCCIÓN	SERVICIOS	SIN EMPLEO ANTERIOR
Diferencia a mes anterior	-421	-32	-17	-16	-331	-25
Difer. mismo mes año anterior	-4.349	-214	-292	-468	-2.723	-652
Tasa variación mensual	-2,6%	-4,6%	-1,5%	-1,1%	-3,0%	-1,4%
Tasa variación interanual	-21,8%	-24,5%	-20,9%	-25,1%	-20,2%	-27,5%
MURCIA (Región de)	Total	AGRICULTURA Y PESCA	INDUSTRIAS	CONSTRUCCIÓN	SERVICIOS	SIN EMPLEO ANTERIOR
Tasa variación mensual	-2,5%	-7,0%	-1,1%	-1,8%	-2,5%	-1,1%
Tasa variación interanual	-21,4%	-27,1%	-17,5%	-21,2%	-20,3%	-28,8%
ESPAÑA	Total	AGRICULTURA Y PESCA	INDUSTRIAS	CONSTRUCCIÓN	SERVICIOS	SIN EMPLEO ANTERIOR
Tasa variación mensual	-2,8%	-6,1%	-1,7%	-2,8%	-3,0%	0,0%
Tasa variación interanual	-22,7%	-23,3%	-18,8%	-19,4%	-22,6%	-28,9%

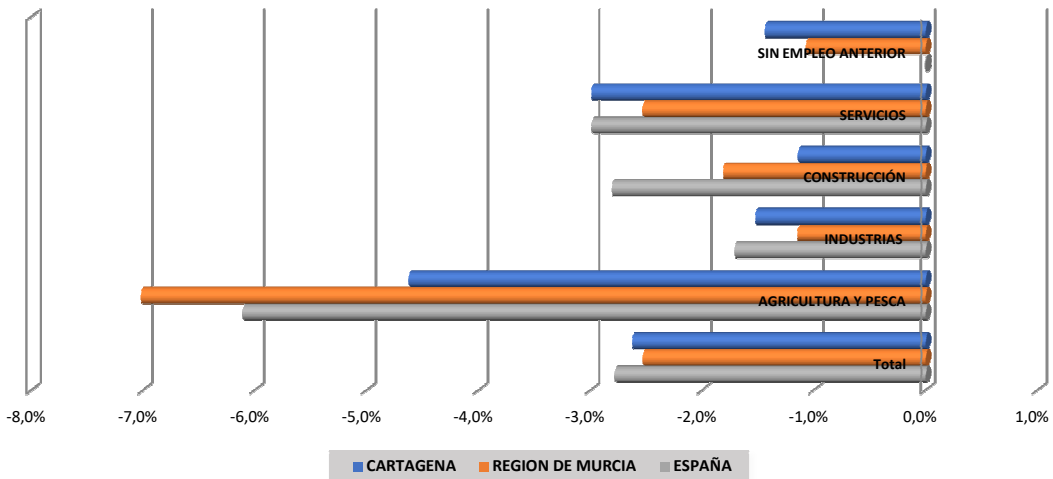
Fuente: SEFRM y SEPE. Elaboración propia



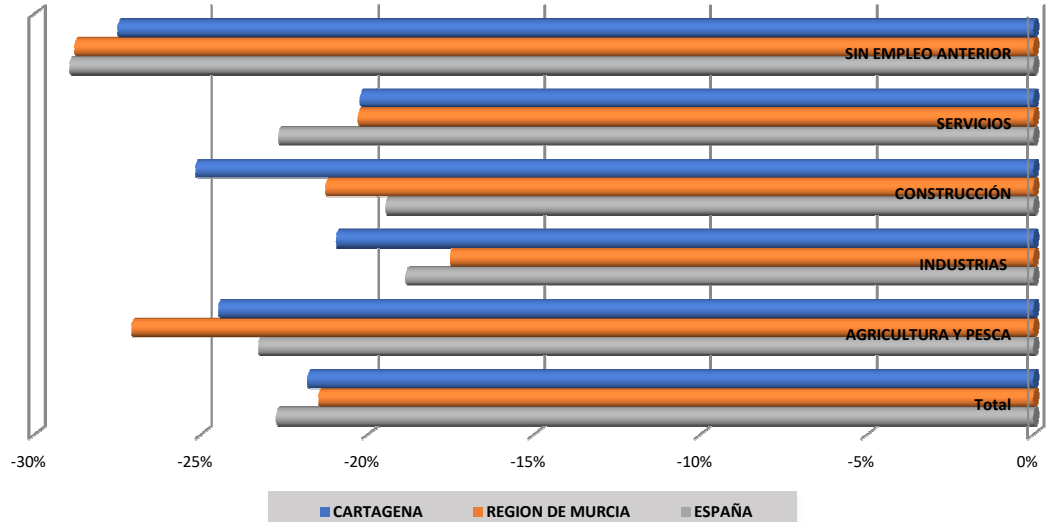
**Distribución del paro registrado en Cartagena, Región de Murcia y España por sectores económicos. Abril 2022**



**Paro registrado por sectores económicos. Tasas variación mensual**



**Paro registrado por sectores económicos. Tasas variación interanual**



## Paro registrado en Cartagena por grupos de ocupación y sexo. Abril 2022

	Cartagena			Total Regional		
	AMBOS SEXOS	HOMBRES	MUJERES	AMBOS SEXOS	HOMBRES	MUJERES
<b>TOTAL</b>	<b>15.633</b>	<b>6.060</b>	<b>9.573</b>	<b>93.357</b>	<b>35.778</b>	<b>57.579</b>
Directivos	83	55	28	518	364	154
Técnicos Y Prof. Científ.	1.006	325	681	6.230	2.009	4.221
Técnicos De Apoyo	896	506	390	5.201	2.854	2.347
Empleados Cont., Administ. Y Otros	1.720	381	1.339	10.229	2.343	7.886
Trab.Restaur.Pers. Y Comerc.	4.945	1.048	3.897	26.518	5.632	20.886
Trab. Cualif. S. Agric., Ganad., For.Y Pesq.	186	136	50	2.188	1.345	843
Trab.Cualif.Ind.Manuf.	1.781	1.603	178	12.019	9.025	2.994
Operadores De Maquinaria	485	404	81	4.116	2.850	1.266
Ocupaciones Elementales	4.514	1.588	2.926	26.278	9.306	16.972
Ocupaciones Militares	17	14	3	60	50	10

### Distribución porcentual por grupos de ocupación y sexo.

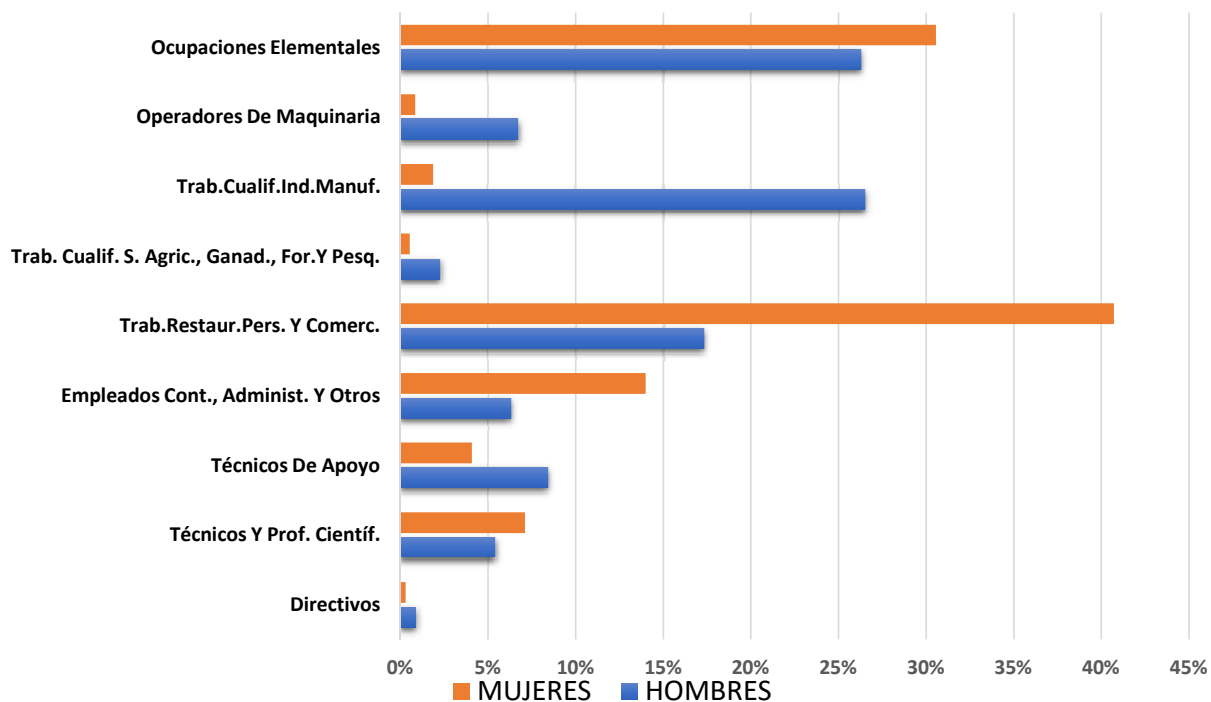
	Cartagena			Total Regional		
	AMBOS SEXOS	HOMBRES	MUJERES	AMBOS SEXOS	HOMBRES	MUJERES
<b>TOTAL</b>	<b>100,0%</b>	<b>100,0%</b>	<b>100,0%</b>	<b>100,0%</b>	<b>100,0%</b>	<b>100,0%</b>
Directivos	0,5%	0,9%	0,3%	0,6%	1,0%	0,3%
Técnicos Y Prof. Científ.	6,4%	5,4%	7,1%	6,7%	5,6%	7,3%
Técnicos De Apoyo	5,7%	8,3%	4,1%	5,6%	8,0%	4,1%
Empleados Cont., Administ. Y Otros	11,0%	6,3%	14,0%	11,0%	6,5%	13,7%
Trab.Restaur.Pers. Y Comerc.	31,6%	17,3%	40,7%	28,4%	15,7%	36,3%
Trab. Cualif. S. Agric., Ganad., For.Y Pesq.	1,2%	2,2%	0,5%	2,3%	3,8%	1,5%
Trab.Cualif.Ind.Manuf.	11,4%	26,5%	1,9%	12,9%	25,2%	5,2%
Operadores De Maquinaria	3,1%	6,7%	0,8%	4,4%	8,0%	2,2%
Ocupaciones Elementales	28,9%	26,2%	30,6%	28,1%	26,0%	29,5%
Ocupaciones Militares	0,1%	0,2%	0,0%	0,1%	0,1%	0,0%

### Tasas de variación interanuales por grupos de ocupación y sexo.

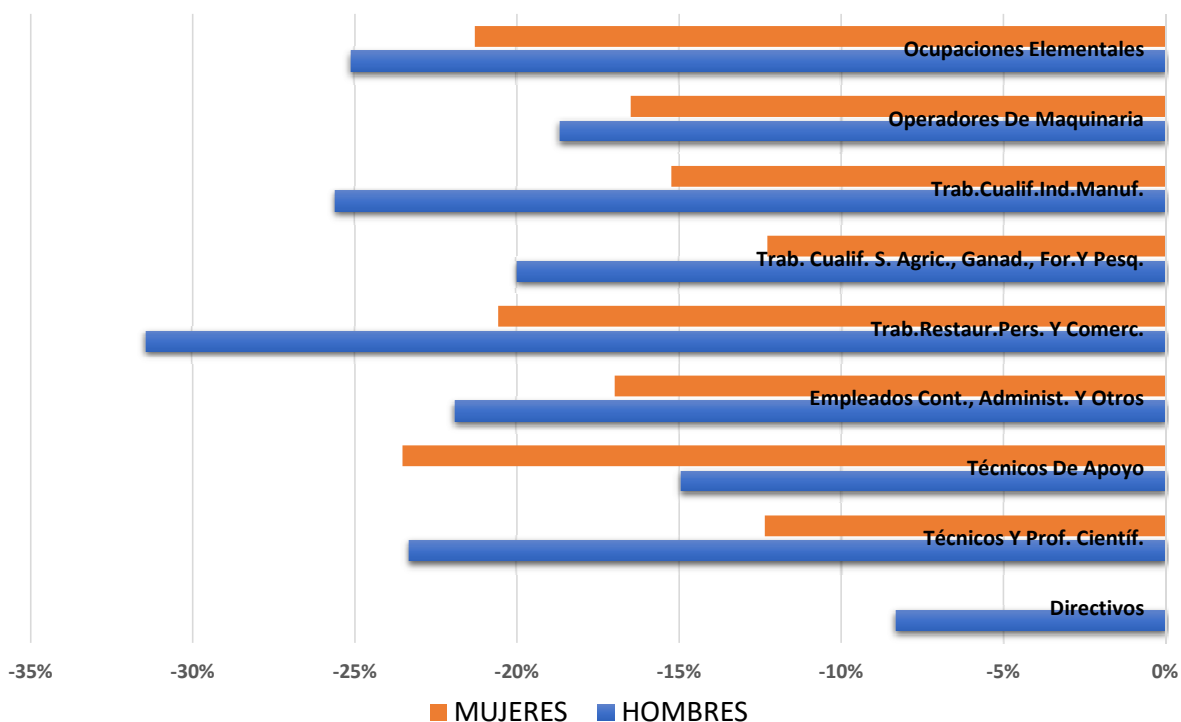
	Cartagena			Total Regional		
	AMBOS SEXOS	HOMBRES	MUJERES	AMBOS SEXOS	HOMBRES	MUJERES
<b>TOTAL</b>	<b>-21,8%</b>	<b>-24,8%</b>	<b>-19,7%</b>	<b>-21,4%</b>	<b>-23,5%</b>	<b>-20,1%</b>
Directivos	-5,7%	-8,3%	0,0%	-9,8%	-10,6%	-7,8%
Técnicos Y Prof. Científ.	-16,2%	-23,3%	-12,4%	-14,0%	-21,5%	-9,9%
Técnicos De Apoyo	-18,9%	-15,0%	-23,5%	-20,5%	-20,6%	-20,5%
Empleados Cont., Administ. Y Otros	-18,1%	-21,9%	-17,0%	-15,4%	-15,5%	-15,3%
Trab.Restaur.Pers. Y Comerc.	-23,2%	-31,5%	-20,6%	-23,3%	-29,2%	-21,5%
Trab. Cualif. S. Agric., Ganad., For.Y Pesq.	-18,1%	-20,0%	-12,3%	-20,6%	-19,9%	-21,7%
Trab.Cualif.Ind.Manuf.	-24,7%	-25,6%	-15,2%	-20,9%	-21,5%	-19,3%
Operadores De Maquinaria	-18,4%	-18,7%	-16,5%	-17,0%	-17,5%	-15,8%
Ocupaciones Elementales	-22,7%	-25,1%	-21,3%	-24,6%	-27,2%	-23,1%
Ocupaciones Militares	-34,6%	-17,6%	-66,7%	-17,8%	-7,4%	-47,4%

Fuente: SEFRM. Elaboración propia

### Distribución del paro registrado en Cartagena por grupos profesionales y sexo. Abril 2022



### Tasas de variación interanuales por grupos de ocupación y sexo

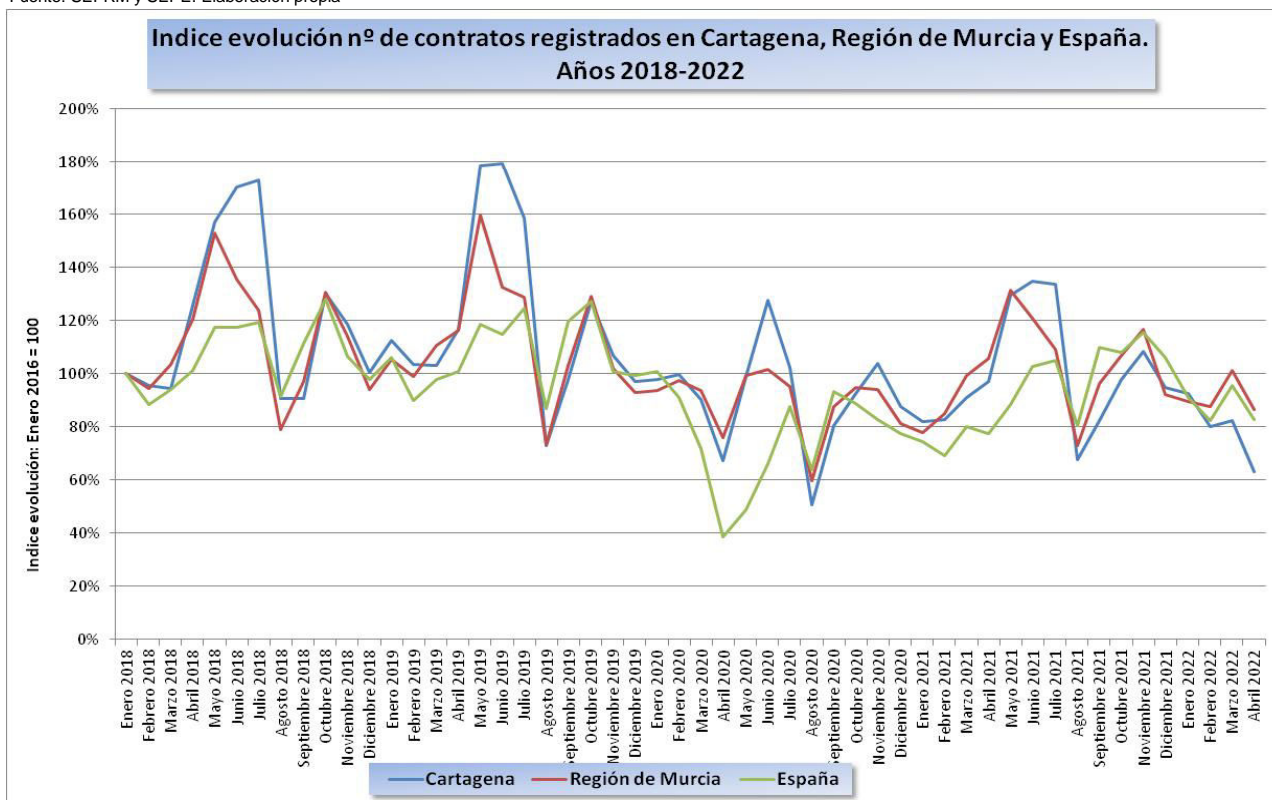




## CONTRATACION LABORAL REGISTRADA EN CARTAGENA, REGIÓN DE MURCIA Y ESPAÑA

	CARTAGENA						REGIÓN DE MURCIA				ESPAÑA			
	Nº Contratos	Diferencia mensual	Tasa var. mensual	Diferencia interanual	Tasa var. Interanual	% Contratos Región	Nº Contratos	Diferencia mensual	Tasa var. mensual	Tasa var. interanual	Nº Contratos	Diferencia mensual	Tasa var. mensual	Tasa var. interanual
<b>Abril 2021</b>	12.056	762	6,7%	3.717	44,6%	14,3%	84.303	5.121	6,5%	38,8%	1.356.845	-47.262	-3,4%	101,6%
<b>Mayo 2021</b>	16.050	3.994	33,1%	3.765	30,6%	15,3%	104.932	20.629	24,5%	32,4%	1.545.308	188.463	13,9%	81,7%
<b>Junio 2021</b>	16.708	658	4,1%	870	5,5%	17,3%	96.365	-8.567	-8,2%	18,6%	1.798.047	252.739	16,4%	55,1%
<b>Julio 2021</b>	16.598	-110	-0,7%	3.902	30,7%	19,0%	87.199	-9.166	-9,5%	14,6%	1.838.250	40.203	2,2%	19,7%
<b>Agosto 2021</b>	8.389	-8.209	-49,5%	2.108	33,6%	14,4%	58.145	-29.054	-33,3%	21,9%	1.407.563	-430.687	-23,4%	25,8%
<b>Septiembre 2021</b>	10.218	1.829	21,8%	213	2,1%	13,3%	76.989	18.844	32,4%	10,0%	1.923.846	516.283	36,7%	17,8%
<b>Octubre 2021</b>	12.134	1.916	18,8%	640	5,6%	14,2%	85.404	8.415	10,9%	12,8%	1.892.584	-31.262	-1,6%	22,0%
<b>Noviembre 2021</b>	13.435	1.301	10,7%	553	4,3%	14,4%	93.190	7.786	9,1%	24,2%	2.021.546	128.962	6,8%	39,4%
<b>Diciembre 2021</b>	11.751	-1.684	-12,5%	901	8,3%	16,0%	73.637	-19.553	-21,0%	13,5%	1.855.334	-166.212	-8,2%	36,9%
<b>Enero 2022</b>	11.464	-287	-2,4%	1.294	12,7%	16,0%	71.454	-2.183	-3,0%	15,0%	1.596.332	-259.002	-14,0%	22,6%
<b>Febrero 2022</b>	9.923	-1.541	-13,4%	-338	-3,3%	14,2%	69.966	-1.488	-2,1%	3,4%	1.444.057	-152.275	-9,5%	19,1%
<b>Marzo 2022</b>	10.197	274	2,8%	-1.097	-9,7%	12,6%	80.825	10.859	15,5%	2,1%	1.671.841	227.784	15,8%	19,1%
<b>Abril 2022</b>	<b>7.843</b>	<b>-2.354</b>	<b>-23,1%</b>	<b>-4.213</b>	<b>-34,9%</b>	<b>11,3%</b>	<b>69.155</b>	<b>-11.670</b>	<b>-14,4%</b>	<b>-18,0%</b>	<b>1.450.093</b>	<b>-221.748</b>	<b>-13,3%</b>	<b>6,9%</b>

Fuente: SEFRM y SEPE. Elaboración propia



### CONTRATOS REGISTRADOS SEGÚN TIPO Y SEXO.

MES/AÑO	Contratos temporales	Contratos indefinidos	Hombres	Mujeres	Total
Marzo 2021	10.384	910	8.441	2.853	11.294
Abril 2021	11.293	763	8.965	3.091	12.056
Mayo 2021	15.394	656	11.900	4.150	16.050
Junio 2021	16.108	600	12.354	4.354	16.708
Julio 2021	16.083	515	12.367	4.231	16.598
Agosto 2021	7.931	458	5.688	2.701	8.389
Septiembre 2021	9.438	780	6.525	3.693	10.218
Octubre 2021	11.464	670	8.149	3.985	12.134
Noviembre 2021	12.313	1.122	9.533	3.902	13.435
Diciembre 2021	11.060	691	8.429	3.322	11.751
Enero 2022	10.400	1.064	8.472	2.992	11.464
Febrero 2022	8.393	1.530	7.210	2.713	9.923
Marzo 2022	7.753	2.444	7.106	3.091	10.197
Abril 2022	3.437	4.406	4.953	2.890	7.843

### TASAS DE CONTRATOS REGISTRADOS SEGÚN TIPO Y SEXO.

	Contratos temporales	Contratos indefinidos	Hombres	Mujeres	Total
Cartagena	43,8%	56,2%	63,2%	36,8%	100%
Región de Murcia	44,6%	55,4%	64,5%	35,5%	100%
España	51,8%	48,2%	54,3%	45,7%	100%

### VARIACIÓN RESPECTO AL MES ANTERIOR Y AL MISMO MES DEL AÑO ANTERIOR

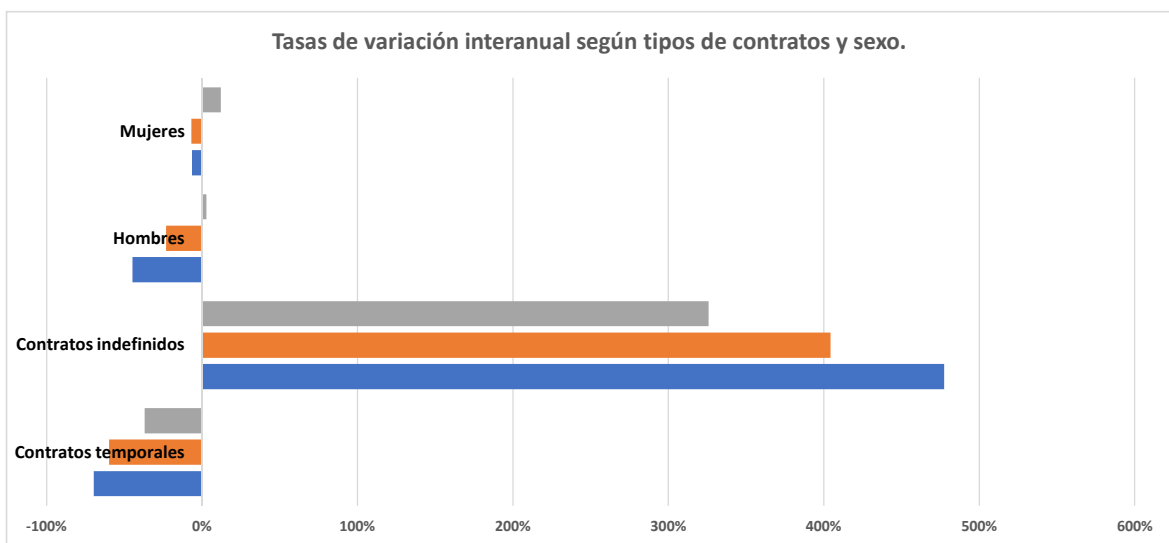
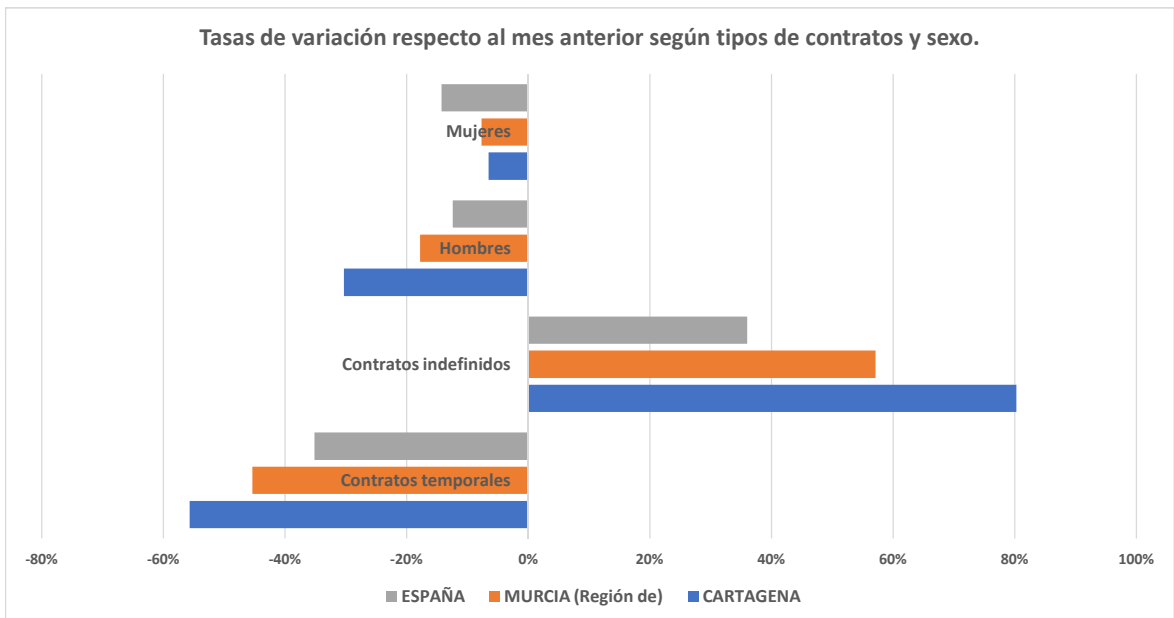
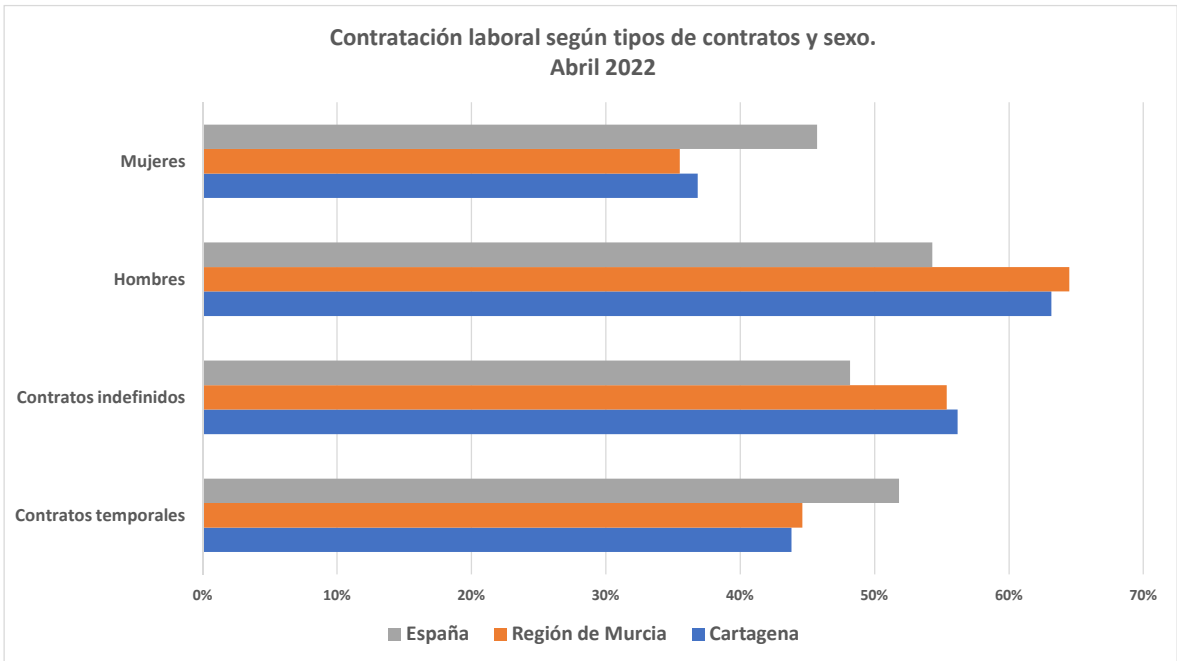
CARTAGENA	Contratos temporales	Contratos indefinidos	Hombres	Mujeres	Total
Diferencia a mes anterior	-4.316	1.962	-2.153	-201	-2.354
Dif. mismo mes año anterior	-7.856	3.643	-4.012	-201	-4.213
Tasa variación mensual	-55,7%	80,3%	-30,3%	-6,5%	-23,1%
Tasa variación interanual	-69,6%	477,5%	-44,8%	-6,5%	-34,9%
MURCIA (Región de)	Contratos temporales	Contratos indefinidos	Hombres	Mujeres	Total
Tasa variación mensual	-45,3%	57,1%	-17,8%	-7,7%	-14,4%
Tasa variación interanual	-59,8%	404,4%	-23,0%	-6,8%	-18,0%
ESPAÑA	Contratos temporales	Contratos indefinidos	Hombres	Mujeres	Total
Tasa variación mensual	-35,1%	36,0%	-12,4%	-14,3%	-13,3%
Tasa variación interanual	-37,0%	325,8%	2,8%	12,1%	6,9%

### INDICES DE OCUPABILIDAD SEGÚN SEXO

	Hombres	Mujeres	Total
Cartagena	81,7%	30,2%	50,2%
Región de Murcia	124,7%	42,6%	74,1%
España	63,8%	37,1%	48,0%

Índice ocupabilidad=Nº contratos/nº parados x 100)

Fuente: SEFRM y SEPE. Elaboración propia



## CONTRATOS LABORALES REGISTRADOS POR SECTORES ECONÓMICOS

MES/AÑO	Total	AGRICULTURA Y PESCA	INDUSTRIAS	CONSTRUCCIÓN	SERVICIOS
Abril 2021	12.056	7.041	464	389	4.162
Mayo 2021	16.050	9.510	497	406	5.637
Junio 2021	16.708	9.372	575	360	6.401
Julio 2021	16.598	9.481	542	386	6.189
Agosto 2021	8.389	2.814	482	391	4.702
Septiembre 2021	10.218	3.368	656	530	5.664
Octubre 2021	12.134	5.121	800	504	5.709
Noviembre 2021	13.435	6.882	435	588	5.530
Diciembre 2021	11.751	6.535	382	295	4.539
Enero 2022	11.464	6.441	620	314	4.089
Febrero 2022	9.923	5.081	505	368	3.969
Marzo 2022	10.204	4.732	555	504	4.413
Abril 2022	7.843	1.885	434	313	5.211

## CONTRATACIÓN LABORAL POR SECTORES ECONOMICOS (%)

	Total	AGRICULTURA	INDUSTRIAS	CONSTRUCCIÓN	SERVICIOS
Cartagena	100,0%	24,0%	5,5%	4,0%	66,4%
Región de Murcia	100,0%	41,1%	8,1%	3,8%	47,0%
España	100,0%	11,2%	11,3%	6,3%	71,2%

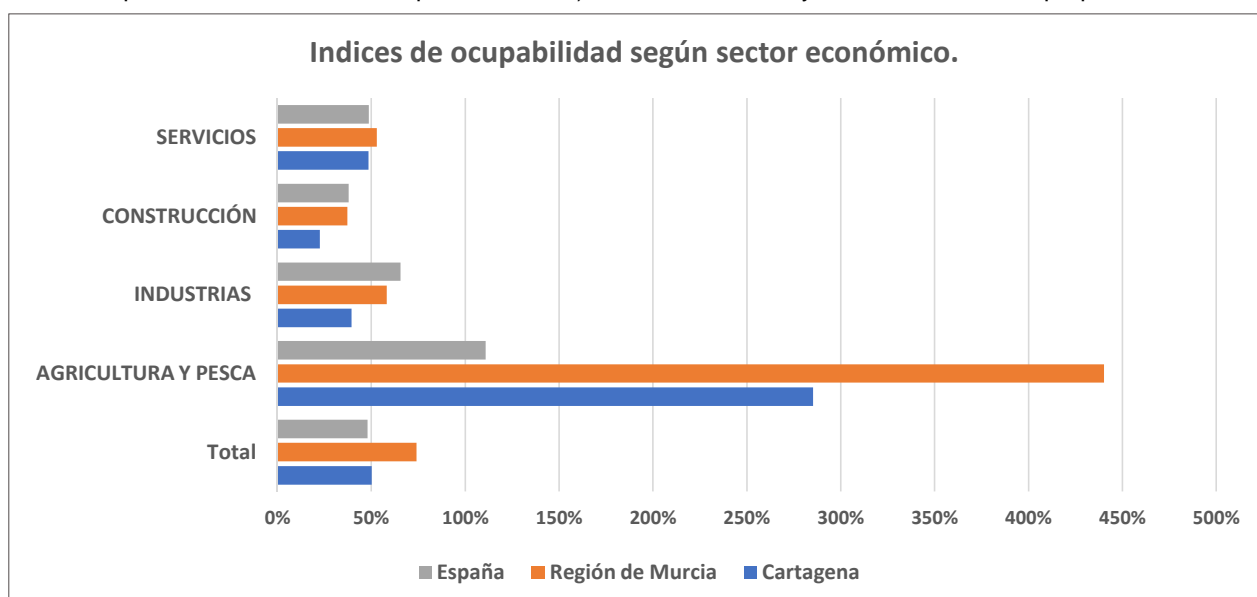
## VARIACIÓN RESPECTO AL MES ANTERIOR Y AL MISMO MES DEL AÑO ANTERIOR

CARTAGENA	Total	AGRICULTURA	INDUSTRIAS	CONSTRUCCIÓN	SERVICIOS
Diferencia a mes anterior	-2.361	-2.847	-121	-191	798
Difer. mismo mes año anterior	-4.213	-5.156	-30	-76	1.049
Tasa variación mensual	-23,1%	-60,2%	-21,8%	-37,9%	18,1%
Tasa variación interanual	-34,9%	-73,2%	-6,5%	-19,5%	25,2%
MURCIA (Región de)	Total	AGRICULTURA	INDUSTRIAS	CONSTRUCCIÓN	SERVICIOS
Tasa variación mensual	-14,5%	-25,7%	-17,5%	-21,6%	0,0%
Tasa variación interanual	-18,0%	-40,3%	-20,8%	-1,0%	20,3%
ESPAÑA	Total	AGRICULTURA	INDUSTRIAS	CONSTRUCCIÓN	SERVICIOS
Tasa variación mensual	-13,3%	-20,2%	-4,5%	-14,0%	-13,3%
Tasa variación interanual	6,9%	-23,6%	-14,2%	-6,3%	20,7%

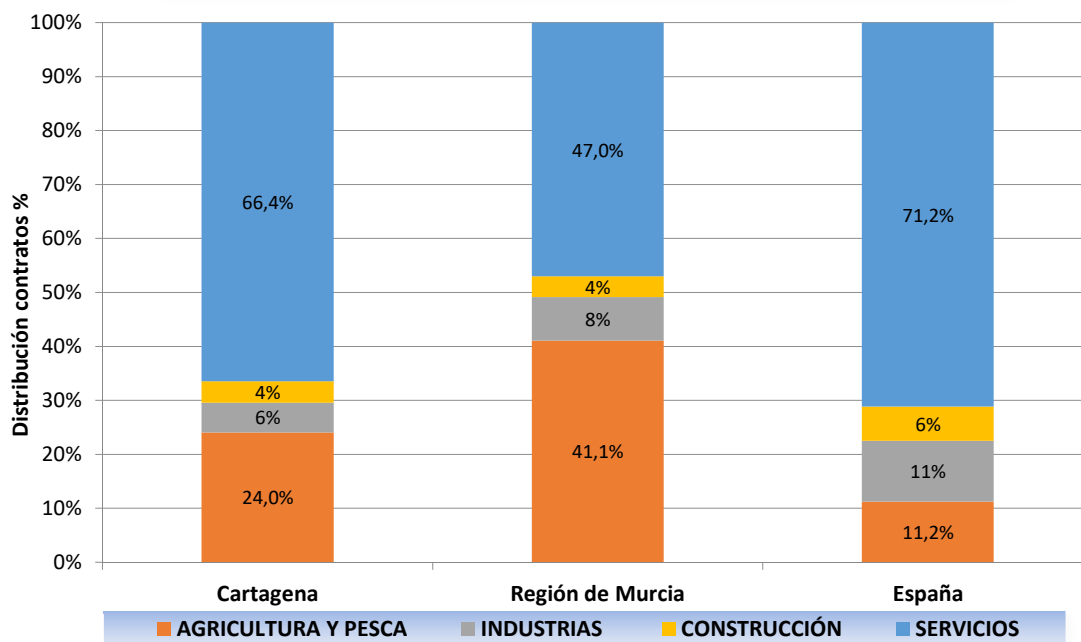
## INDICES DE OCUPABILIDAD POR SECTORES ECONOMICOS

	Total	AGRICULTURA	INDUSTRIAS	CONSTRUCCIÓN	SERVICIOS
Cartagena	50,2%	285,2%	39,3%	22,5%	48,4%
Región de Murcia	74,1%	440,3%	58,1%	37,2%	52,9%
España	48,0%	110,8%	65,4%	37,9%	48,5%

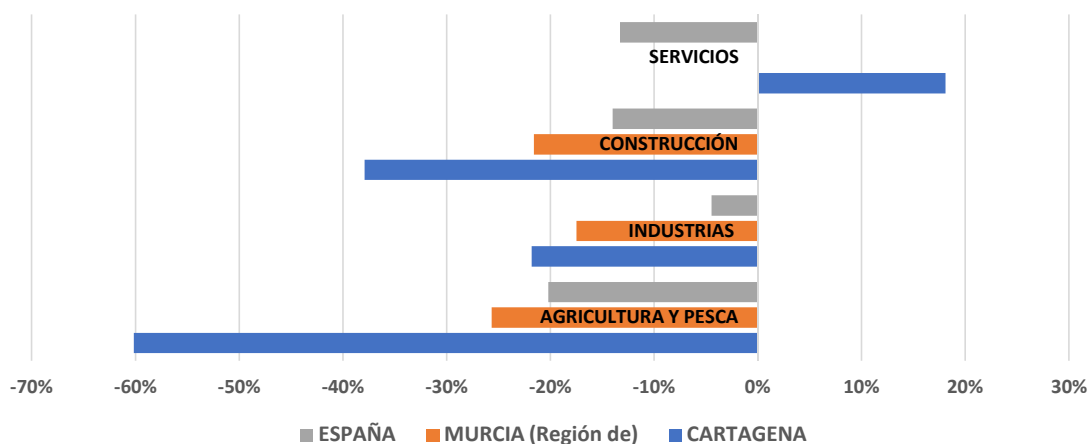
Índice ocupabilidad=(Nº contratos/nº parados x 100). Fuente: SEFRM y SEPE. Elaboración propia



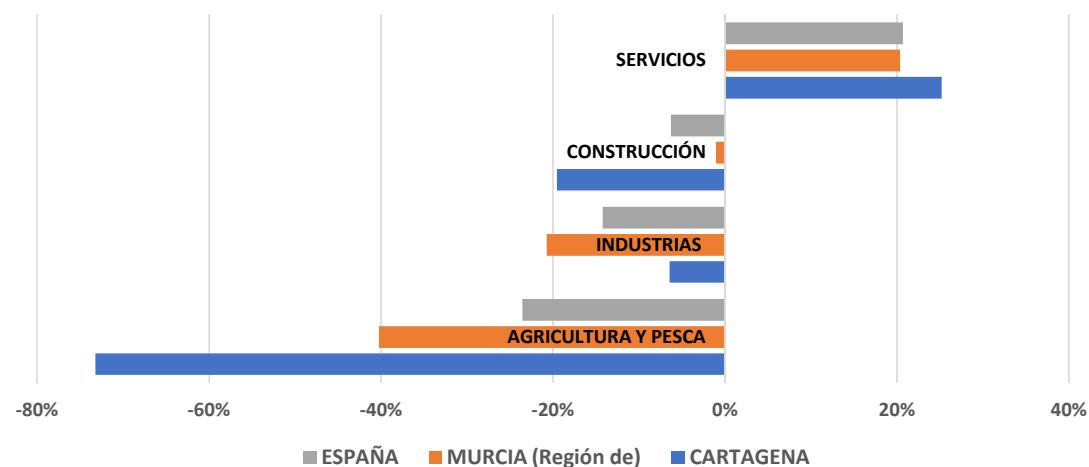
**Distribución contratos de trabajo registrados según actividad económica.  
Cartagena, Región de Murcia y España. Abril 2022**



**Tasas de variación respecto al mes anterior según sector económico**

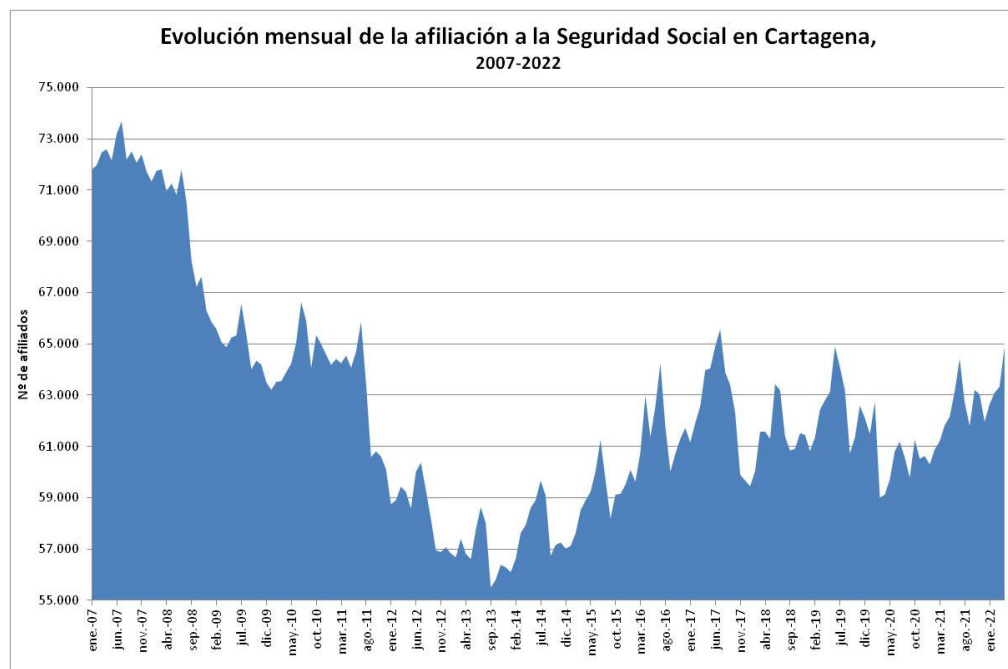
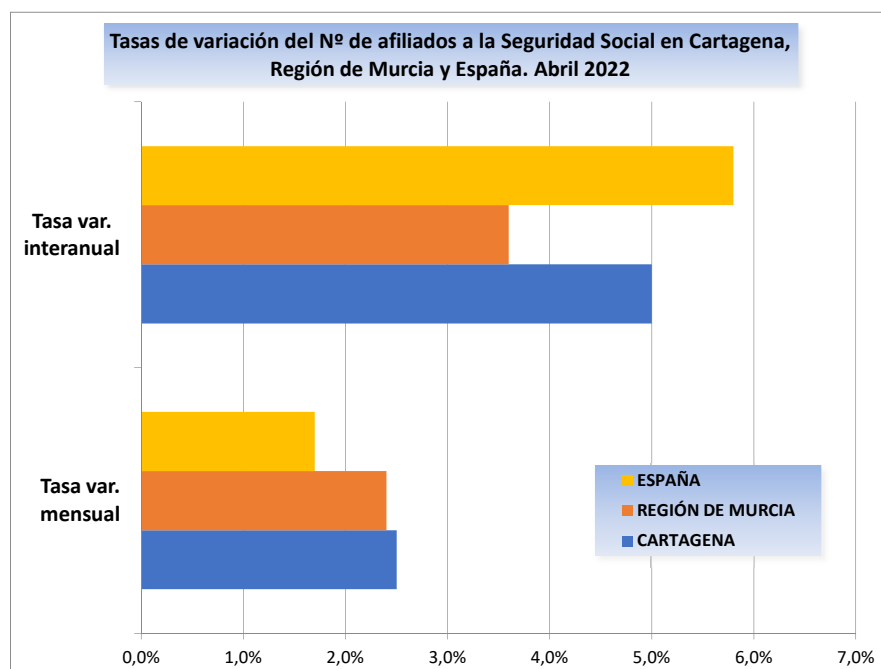


**Tasas de variación interanual según sector económico**



## AFILIADOS A LA SEGURIDAD SOCIAL EN CARTAGENA, REGIÓN DE MURCIA Y ESPAÑA

	CARTAGENA						REGIÓN DE MURCIA				ESPAÑA			
	Nº Afiliados	Difer. mensual	Tasa var. mensual	Difer. interanual	Tasa var. interanual	Afiliados Región	Nº Afiliados	Difer. mensual	Tasa var. mensual	Tasa var. interanual	Nº Afiliados	Difer. mensual	Tasa var. mensual	Tasa var. interanual
abr-21	61.821	619	1,0%	2.702	4,6%	10,1%	610.834	16.813	2,8%	5,3%	18.989.916	196.563	1,0%	3,2%
may-21	62.157	336	0,5%	2.442	4,1%	10,0%	618.974	8.140	1,3%	5,0%	19.244.508	254.592	1,3%	3,6%
jun-21	63.127	970	1,6%	2.312	3,8%	10,3%	613.209	-5.765	-0,9%	6,2%	19.280.520	36.012	0,2%	4,3%
jul-21	64.420	1.293	2,0%	3.242	5,3%	10,4%	618.470	5.261	0,9%	6,6%	19.546.843	266.323	1,4%	4,7%
ago-21	62.733	-1.687	-2,6%	2.168	3,6%	10,6%	592.314	-26.156	-4,2%	3,8%	19.195.115	-351.728	-1,8%	3,2%
sep-21	61.800	-933	-1,5%	2.018	3,4%	10,3%	599.575	7.261	1,2%	3,2%	19.443.350	248.235	1,3%	3,2%
oct-21	63.200	1.400	2,3%	1.945	3,2%	10,3%	615.379	15.804	2,6%	3,4%	19.699.513	256.163	1,3%	3,8%
nov-21	63.030	-170	-0,3%	2.508	4,1%	10,2%	616.213	834	0,1%	4,3%	19.726.818	27.305	0,1%	4,0%
dic-21	61.967	-1.063	-1,7%	1.341	2,2%	10,3%	602.158	-14.055	-2,3%	2,1%	19.403.183	-323.635	-1,6%	2,6%
ene-22	62.638	671	1,1%	2.335	3,9%	10,2%	613.580	11.422	1,9%	4,0%	19.534.921	131.738	0,7%	3,8%
feb-22	63.089	451	0,7%	2.211	3,6%	10,2%	618.377	4.797	0,8%	3,9%	19.661.611	126.690	0,6%	4,4%
mar-22	63.327	238	0,4%	2.125	3,5%	10,2%	618.262	-115	0,0%	4,1%	19.764.004	102.393	0,5%	5,2%
abr-22	<b>64.896</b>	<b>1.569</b>	<b>2,5%</b>	<b>3.075</b>	<b>5,0%</b>	<b>10,3%</b>	<b>632.988</b>	<b>14.726</b>	<b>2,4%</b>	<b>3,6%</b>	<b>20.098.119</b>	<b>334.115</b>	<b>1,7%</b>	<b>5,8%</b>



## AFILIACION A LA SEGURIDAD SOCIAL EN CARTAGENA, SEGÚN RÉGIMENES

MES/AÑO	Total	Régimen General	R. Espec Autónomos	R.G.S.E. Agrario	R.G.S.E. E. Hogar	Régimen E. del Mar	R. E. Min. Carbón
abril-21	61.821	42.578	11.093	6.360	1.260	530	0
mayo-21	62.157	43.402	11.137	5.808	1.251	559	0
junio-21	63.127	44.598	11.159	5.559	1.239	572	0
julio-21	64.420	46.355	11.171	5.088	1.235	571	0
agosto-21	62.733	45.041	11.105	4.780	1.223	584	0
septiembre-21	61.800	44.000	11.133	4.884	1.228	555	0
octubre-21	63.200	44.954	11.179	5.267	1.244	556	0
noviembre-21	63.030	44.216	11.183	5.867	1.243	521	0
diciembre-21	61.967	43.257	11.075	5.899	1.236	500	0
enero-22	62.638	43.822	11.050	6.051	1.227	488	0
febrero-22	63.089	44.145	11.105	6.128	1.225	486	0
marzo-22	63.327	44.653	11.127	5.839	1.224	484	0
abril-22	<b>64.896</b>	<b>45.840</b>	<b>11.210</b>	<b>6.059</b>	<b>1.231</b>	<b>556</b>	<b>0</b>

## AFILIACIÓN A LA SEGURIDAD SOCIAL POR RÉGIMENES (%)

	Total	Régimen General	R. Espec Autónomos	R.G.S.E. Agrario	R.G.S.E. E. Hogar	Régimen E. del Mar	R. E. Min. Carbón
Cartagena	100,0%	70,6%	17,3%	9,3%	1,9%	0,9%	0,0%
Región de Murcia	100,0%	68,4%	16,4%	13,4%	1,6%	0,2%	0,0%
España	100,0%	77,5%	16,6%	3,7%	1,9%	0,3%	0,0%

## VARIACIÓN RESPECTO AL MES ANTERIOR Y AL MISMO MES DEL AÑO ANTERIOR

CARTAGENA	Total	Régimen General	R. Espec Autónomos	R.G.S.E. Agrario	R.G.S.E. E. Hogar	Régimen E. del Mar	R. E. Min. Carbón
Diferencia a mes anterior	1.569	1.187	83	220	7	72	
Dif. mes año anterior	3.075	3.262	117	-301	-29	26	
Tasa variación mensual	2,5%	2,7%	0,7%	3,8%	0,6%	14,9%	
Tasa variación interanual	5,0%	7,7%	1,1%	-4,7%	-2,3%	4,9%	
MURCIA (Región de)	Total	Régimen General	R. Espec Autónomos	R.G.S.E. Agrario	R.G.S.E. E. Hogar	Régimen E. del Mar	R. E. Min. Carbón
Tasa variación mensual	2,4%	1,7%	0,4%	8,9%	-0,1%	16,1%	
Tasa variación interanual	3,6%	6,3%	0,9%	-4,6%	-2,9%	-9,3%	
ESPAÑA	Total	Régimen General	R. Espec Autónomos	R.G.S.E. Agrario	R.G.S.E. E. Hogar	Régimen E. del Mar	R. E. Min. Carbón
Tasa variación mensual	1,7%	1,9%	0,6%	2,8%	0,5%	3,6%	0,6%
Tasa variación interanual	5,8%	7,5%	1,4%	-3,3%	-1,3%	2,9%	-5,1%

## TASA DE VARIACIÓN RESPECTO AL MISMO MES DEL AÑO 2007

	Total	Régimen General	R. Espec Autónomos	R.G.S.E. Agrario	R.G.S.E. E. Hogar	Régimen E. del Mar	R. E. Min. Carbón
Cartagena	-10,6%	-14,3%	-2,2%	-4,1%	51,0%	7,8%	
Región de Murcia	7,3%	3,2%	6,5%	32,9%	28,7%	-12,8%	
España	5,2%	6,2%	7,5%	-24,6%	34,7%	-11,7%	-88,6%

Fuente: MISSM, Seguridad Social. Afiliación último día del mes. Elaboración propia.

