



RESUMEN ESTADÍSTICO DE EMPLEO

MARZO 2023

OBSERVATORIO MUNICIPAL DE EMPLEO

PARO REGISTRADO EN CARTAGENA, REGIÓN DE MURCIA Y ESPAÑA EN EL ÚLTIMO AÑO

MES	CARTAGENA						REGIÓN DE MURCIA						ESPAÑA				
	Parados	Diferencia mensual	Variación mensual	Diferencia interanual	Tasa de variación interanual	% Paro Región	Parados	Diferencia mensual	Variación mensual	Diferencia interanual	Tasa de variación interanual	Parados	Diferencia mensual	Variación mensual	Diferencia interanual	Tasa de variación interanual	
Marzo 2022	16.054	90	0,56%	-3.916	-19,61%	16,76%	95.770	954	1,01%	-25.703	-21,16%	3.108.763	-2.921	-0,09%	-840.877	-21,29%	
Abril 2022	15.633	-421	-2,62%	-4.349	-21,76%	16,75%	93.357	-2.413	-2,52%	-25.487	-26,61%	3.022.503	-86.260	-2,77%	-888.125	-22,71%	
Mayo 2022	15.234	-399	-2,55%	-3.939	-20,54%	16,93%	89.969	-3.388	-3,63%	-24.198	-21,20%	2.922.991	-99.512	-3,29%	-858.259	-22,70%	
Junio 2022	14.844	-390	-2,56%	-4.094	-21,62%	16,56%	89.650	-319	-0,35%	-24.168	-21,23%	2.908.397	-14.594	-0,50%	-705.942	-19,53%	
Julio 2022	14.711	-133	-0,90%	-2.508	-14,57%	16,37%	89.891	241	0,27%	-16.049	-15,15%	2.883.812	3.230	0,11%	-532.686	-15,59%	
Agosto 2022	14.822	111	0,75%	-1.318	-8,17%	16,10%	92.044	2.153	2,40%	-8.818	-8,74%	2.924.240	40.428	1,40%	-409.675	-12,29%	
Septiembre 2022	15.214	392	2,64%	231	1,54%	16,30%	93.309	1.265	1,37%	-198	-0,21%	2.941.919	17.679	0,60%	-315.883	-9,70%	
Octubre 2022	15.082	-132	-0,87%	794	5,30%	16,58%	90.950	-2.359	-2,53%	-4.828	-5,04%	2.914.892	-27.027	-0,92%	-342.176	-10,51%	
Noviembre 2022	15.143	61	0,40%	-527	-3,36%	16,64%	91.002	52	0,06%	-4.051	-4,26%	2.881.380	-33.512	-1,15%	-301.307	-9,47%	
Diciembre 2022	15.013	-130	-0,86%	-222	-1,46%	16,69%	89.962	-1.040	-1,14%	-2.459	-2,66%	2.837.653	-43.727	-1,52%	-268.252	-8,64%	
Enero 2023	15.280	267	1,78%	-425	-2,71%	16,58%	92.157	2.195	2,44%	-1.454	-1,55%	2.908.397	70.744	2,49%	-214.681	-6,87%	
Febrero 2023	15.510	230	1,51%	-454	-2,84%	16,55%	93.740	1.583	1,72%	-1.076	-1,13%	2.911.015	2.618	0,09%	-200.669	-6,45%	
Marzo 2023	15.278	-232	-1,50%	-776	-4,83%	16,52%	92.472	-1.268	-1,35%	-3.298	-3,44%	2.862.260	-48.755	-1,67%	-246.503	-7,93%	

Fuente: SEFRM y SEPE. Elaboración propia

PARO REGISTRADO SEGÚN SEXO. MARZO 2023

	Número de parados			Porcentaje de parados (%)			Ind Feminización
	Varones	Mujeres	Total	Varones	Mujeres	Total	
CARTAGENA	5.658	9.620	15.278	37,03 %	62,97 %	100,00 %	170,02 %
REGIÓN DE MURCIA	34.780	57.692	92.472	37,61 %	62,39 %	100,00 %	165,88 %
ESPAÑA	1.143.937	1.718.323	2.862.260	39,97 %	60,03 %	100,00 %	150,21 %

TASA DE VARIACIÓN PARO REGISTRADO SEGÚN SEXO

	Tasa de variación mensual			Tasa de variación interanual		
	Varones	Mujeres	Total	Varones	Mujeres	Total
CARTAGENA	-2,08 %	-1,15 %	-1,50 %	-9,78 %	-1,67 %	-4,83 %
REGIÓN DE MURCIA	-1,59 %	-1,21 %	-1,35 %	-6,18 %	-1,72 %	-3,44 %
ESPAÑA	-1,96 %	-1,48 %	-1,67 %	-10,44 %	-6,18 %	-7,93 %

Fuente: SEFRM y SEPE. Elaboración propia

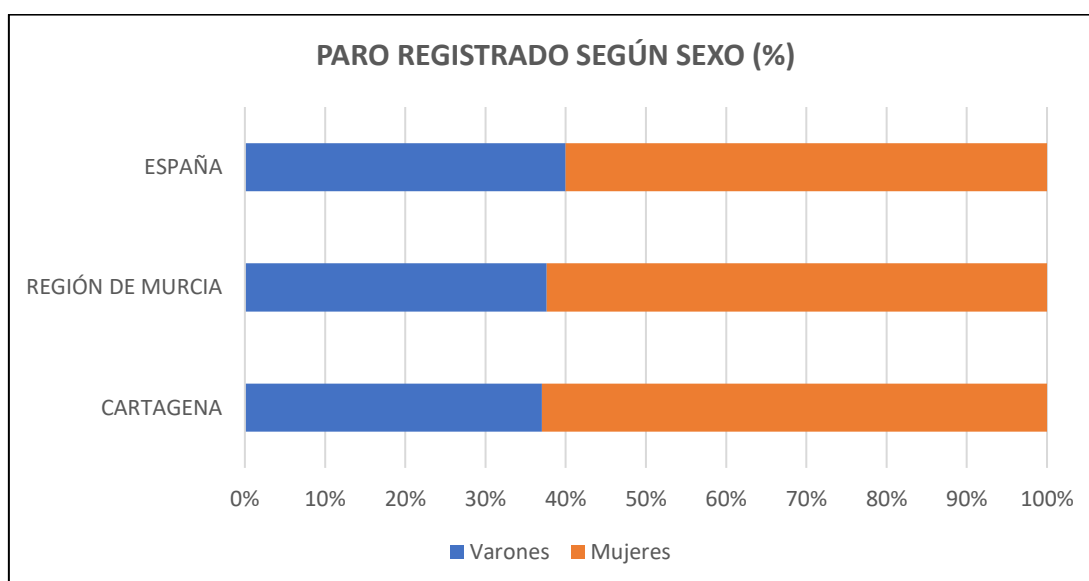
PARO REGISTRADO POR GRUPOS DE EDAD. MARZO 2023

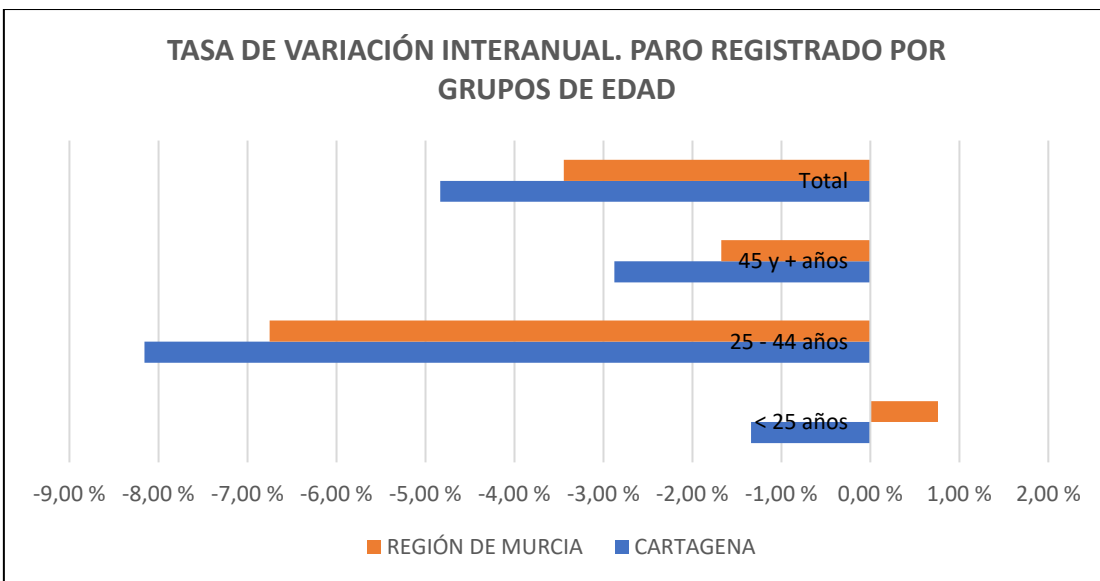
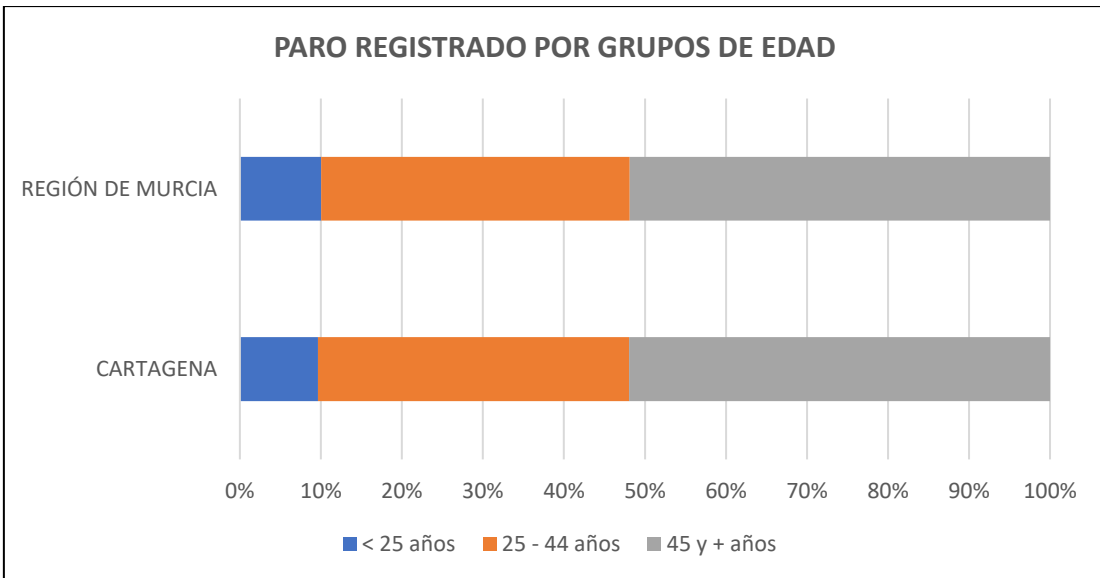
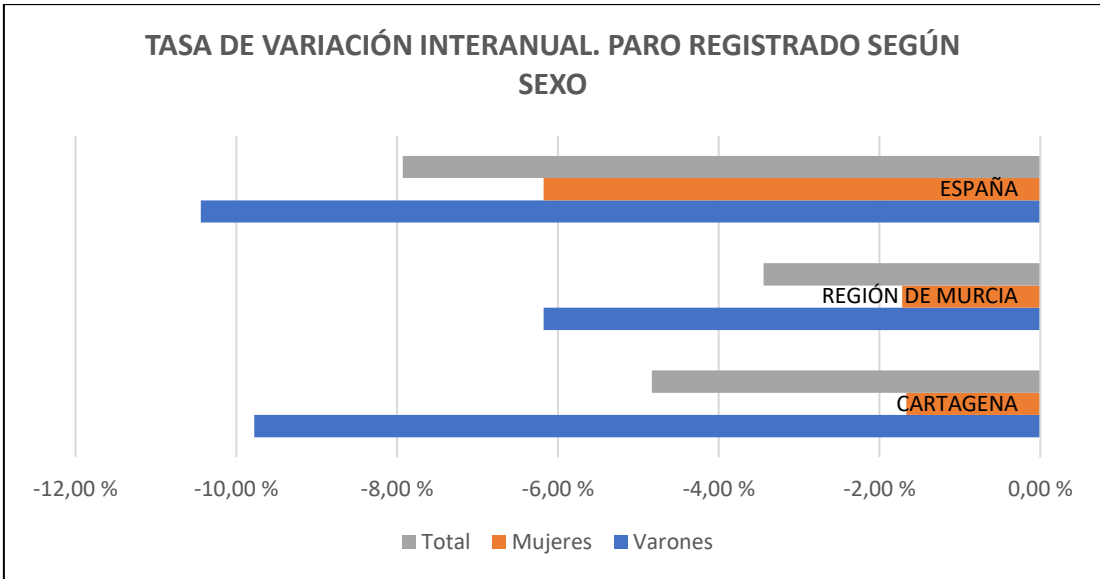
	Número de parados				Porcentaje de parados (%)			
	< 25 años	25 - 44 años	45 y + años	Total	< 25 años	25 - 44 años	45 y + años	Total
CARTAGENA	1.474	5.866	7.938	15.278	9,65 %	38,40 %	51,96 %	100,00 %
REGIÓN DE MURCIA	9.281	35.220	47.971	92.472	10,04 %	38,09 %	51,88 %	100,00 %

TASA DE VARIACIÓN PARO REGISTRADO POR GRUPOS DE EDAD

	Tasa de variación mensual				Tasa de variación interanual			
	< 25 años	25 - 44 años	45 y + años	Total	< 25 años	25 - 44 años	45 y + años	Total
CARTAGENA	3,29 %	-2,25 %	-1,78 %	-1,50 %	-1,34 %	-8,16 %	-2,88 %	-4,83 %
REGIÓN DE MURCIA	2,39 %	-2,52 %	-1,18 %	-1,35 %	0,76 %	-6,75 %	-1,68 %	-3,44 %

Fuente: SEFRM y SEPE. Elaboración propia





PARO REGISTRADO POR SECTORES ECONÓMICOS EN CARTAGENA

MES	Total	Agricultura y Pesca	Industrias	Construcción	Servicios	Sin empleo anterior
Marzo 2022	16.054	693	1.120	1.409	11.087	1.745
Abril 2022	15.633	661	1.103	1.393	10.756	1.720
Mayo 2022	15.234	687	1.011	1.357	10.477	1.702
Junio 2022	14.844	703	944	1.329	10.158	1.710
Julio 2022	14.711	669	929	1.332	10.110	1.671
Agosto 2022	14.822	683	939	1.368	10.201	1.631
Septiembre 2022	15.214	677	919	1.341	10.577	1.700
Octubre 2022	15.082	604	955	1.299	10.464	1.760
Noviembre 2022	15.143	576	989	1.271	10.508	1.799
Diciembre 2022	15.013	568	1.004	1.299	10.333	1.809
Enero 2023	15.280	592	966	1.271	10.648	1.803
Febrero 2023	15.510	609	933	1.266	10.797	1.905
Marzo 2023	15.278	591	920	1.239	10.572	1.956

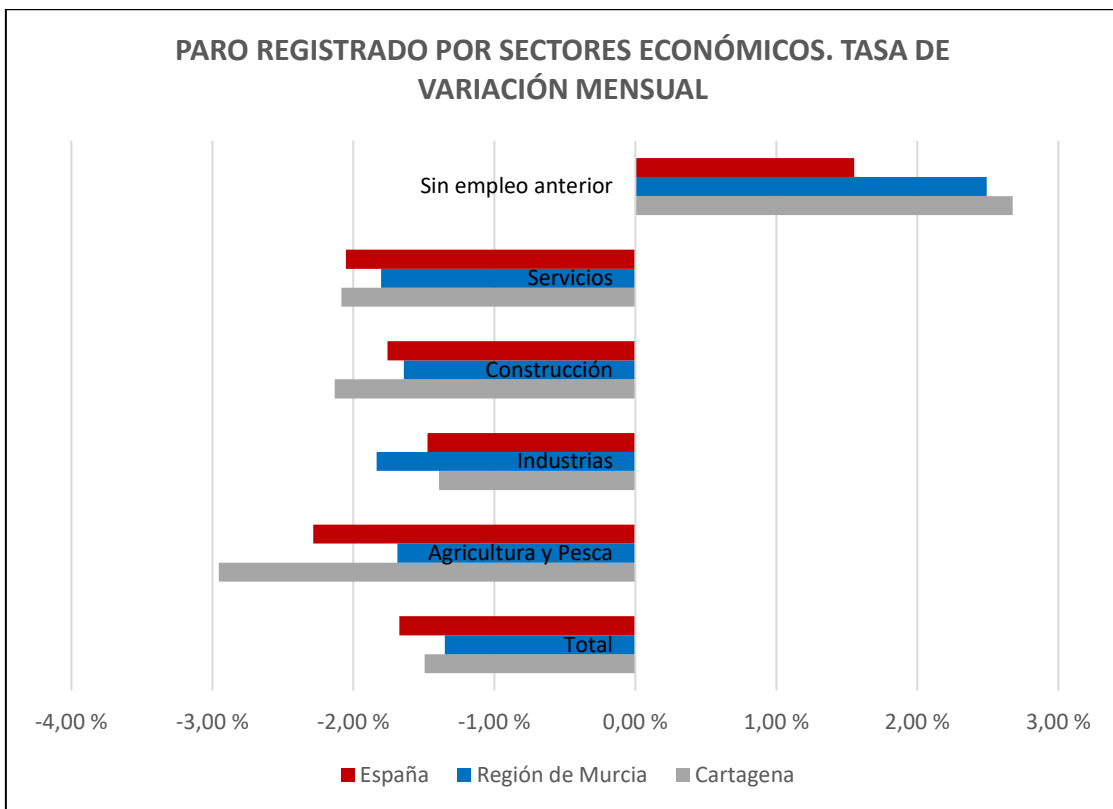
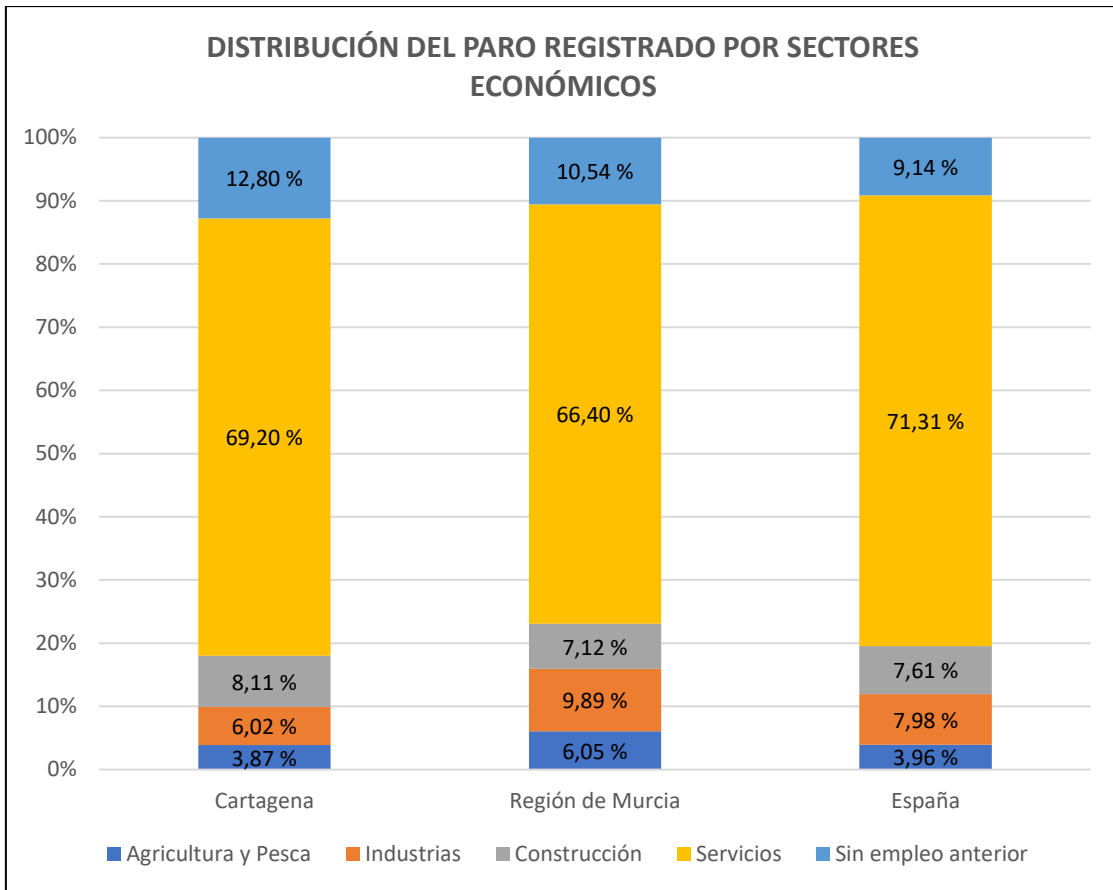
DISTRIBUCIÓN DEL PARO REGISTRADO POR SECTORES ECONÓMICOS

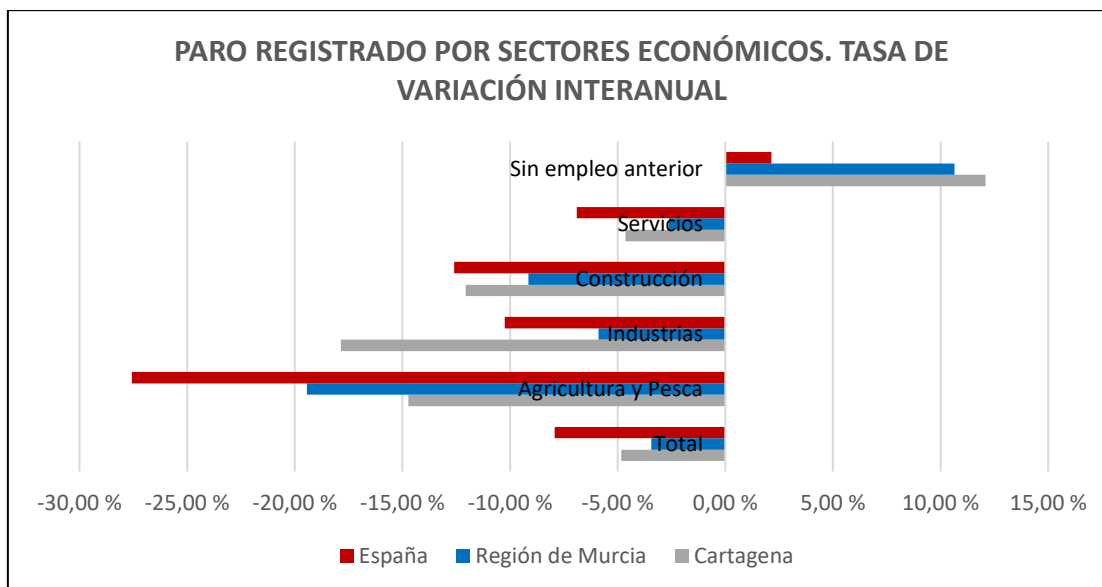
	Total	Agricultura y Pesca	Industrias	Construcción	Servicios	Sin empleo anterior
Cartagena	100,00 %	3,87 %	6,02 %	8,11 %	69,20 %	12,80 %
Región de Murcia	100,00 %	6,05 %	9,89 %	7,12 %	66,40 %	10,54 %
España	100,00 %	3,96 %	7,98 %	7,61 %	71,31 %	9,14 %

VARIACIÓN RESPECTO AL MES ANTERIOR Y AL MISMO MES DEL AÑO ANTERIOR

CARTAGENA	Total	Agricultura y Pesca	Industrias	Construcción	Servicios	Sin empleo anterior
Diferencia mensual	-232	-18	-13	-27	-225	51
Tasa de variación mensual	-1,50 %	-2,96 %	-1,39 %	-2,13 %	-2,08 %	2,68 %
Diferencia interanual	-776	-102	-200	-170	-515	211
Tasa de variación interanual	-4,83 %	-14,72 %	-17,86 %	-12,07 %	-4,65 %	12,09 %
REGIÓN DE MURCIA	Total	Agricultura y Pesca	Industrias	Construcción	Servicios	Sin empleo anterior
Tasa de variación mensual	-1,35 %	-1,69 %	-1,84 %	-1,64 %	-1,80 %	2,49 %
Tasa de variación interanual	-3,44 %	-19,44 %	-5,89 %	-9,15 %	-2,62 %	10,64 %
ESPAÑA	Total	Agricultura y Pesca	Industrias	Construcción	Servicios	Sin empleo anterior
Tasa de variación mensual	-1,67 %	-2,28 %	-1,47 %	-1,76 %	-2,05 %	1,55 %
Tasa de variación interanual	-7,93 %	-27,57 %	-10,25 %	-12,60 %	-6,91 %	2,14 %

Fuente: SEFRM y SEPE. Elaboración propia





PARO REGISTRADO POR GRUPOS DE OCUPACIÓN Y SEXO. MARZO 2023

	Cartagena			Total Regional		
	Ambos sexos	Hombres	Mujeres	Ambos sexos	Hombres	Mujeres
TOTAL	15.278	5.658	9.620	92.472	34.780	57.692
Directivos	75	49	26	492	340	152
Técnicos Y Prof. Científ.	909	286	623	5.837	1.916	3.921
Técnicos De Apoyo	887	473	414	5.215	2.809	2.406
Empleados Cont., Administ. Y Otros	1.693	394	1.299	10.099	2.382	7.717
Trab.Restaur.Pers. Y Comerc.	4.936	1.090	3.846	26.922	5.857	21.065
Trab. Cualif. S. Agric., Ganad., For.Y Pesq.	200	145	55	2.034	1.230	804
Trab.Cualif.Ind.Manuf.	1.602	1.428	174	11.518	8.501	3.017
Operadores De Maquinaria	412	333	79	3.851	2.628	1.223
Ocupaciones Elementales	4.545	1.449	3.096	26.443	9.069	17.374
Ocupaciones Militares	19	11	8	61	48	13

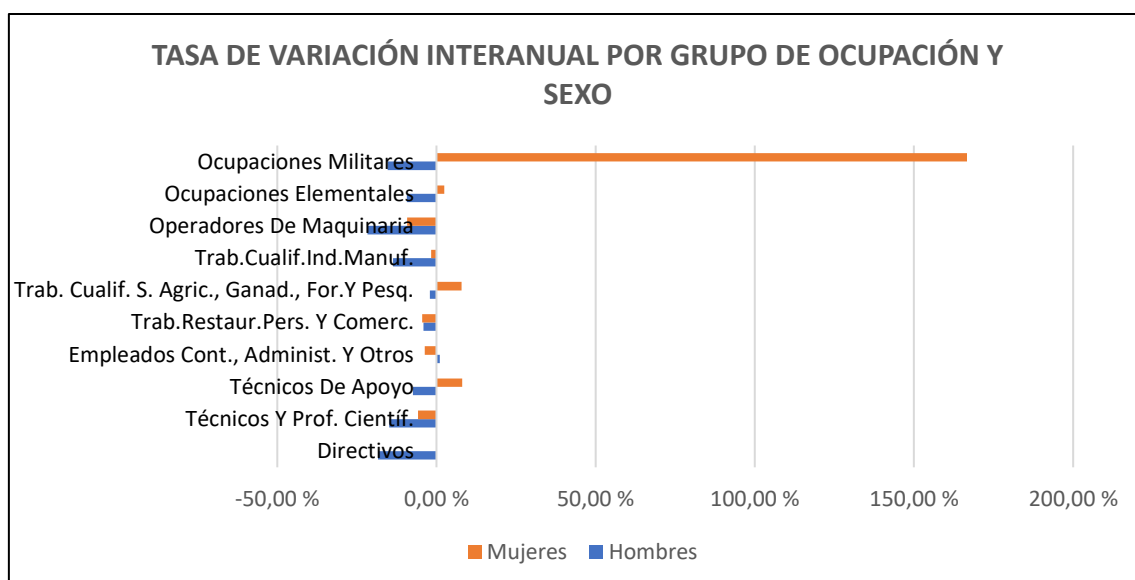
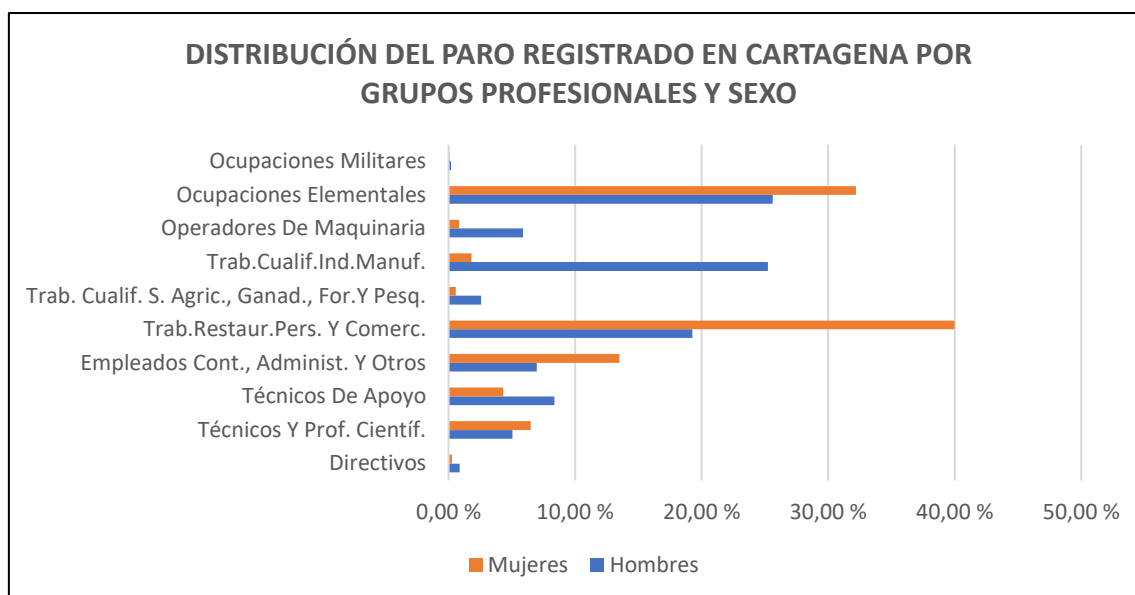
DISTRIBUCIÓN DEL PARO POR GRUPOS DE OCUPACIÓN Y SEXO (%)

	Cartagena			Total Regional		
	Ambos sexos	Hombres	Mujeres	Ambos sexos	Hombres	Mujeres
TOTAL	100,00 %	100,00 %	100,00 %	100,00 %	100,00 %	100,00 %
Directivos	0,49 %	0,87 %	0,27 %	0,53 %	0,98 %	0,26 %
Técnicos Y Prof. Científ.	5,95 %	5,05 %	6,48 %	6,31 %	5,51 %	6,80 %
Técnicos De Apoyo	5,81 %	8,36 %	4,30 %	5,64 %	8,08 %	4,17 %
Empleados Cont., Administ. Y Otros	11,08 %	6,96 %	13,50 %	10,92 %	6,85 %	13,38 %
Trab.Restaur.Pers. Y Comerc.	32,31 %	19,26 %	39,98 %	29,11 %	16,84 %	36,51 %
Trab. Cualif. S. Agric., Ganad., For.Y Pesq.	1,31 %	2,56 %	0,57 %	2,20 %	3,54 %	1,39 %
Trab.Cualif.Ind.Manuf.	10,49 %	25,24 %	1,81 %	12,46 %	24,44 %	5,23 %
Operadores De Maquinaria	2,70 %	5,89 %	0,82 %	4,16 %	7,56 %	2,12 %
Ocupaciones Elementales	29,75 %	25,61 %	32,18 %	28,60 %	26,08 %	30,12 %
Ocupaciones Militares	0,12 %	0,19 %	0,08 %	0,07 %	0,14 %	0,02 %

TASA DE VARIACIÓN INTERANUAL POR GRUPOS DE OCUPACIÓN Y SEXO

	Cartagena			Total Regional		
	Ambos sexos	Hombres	Mujeres	Ambos sexos	Hombres	Mujeres
TOTAL	-4,83 %	-9,78 %	-1,67 %	-3,44 %	-6,18 %	-1,72 %
Directivos	-12,79 %	-18,33 %	0,00 %	-5,93 %	-6,85 %	-3,80 %
Técnicos Y Prof. Científ.	-8,83 %	-14,88 %	-5,75 %	-4,22 %	-3,18 %	-4,71 %
Técnicos De Apoyo	-0,78 %	-7,44 %	8,09 %	-0,52 %	-2,70 %	2,17 %
Empleados Cont., Administ. Y Otros	-2,59 %	1,03 %	-3,64 %	-1,04 %	1,40 %	-1,77 %
Trab.Restaur.Pers. Y Comerc.	-4,36 %	-4,05 %	-4,45 %	-1,86 %	-1,81 %	-1,88 %
Trab. Cualif. S. Agric., Ganad., For.Y Pesq.	0,50 %	-2,03 %	7,84 %	-10,83 %	-13,38 %	-6,62 %
Trab.Cualif.Ind.Manuf.	-12,51 %	-13,66 %	-1,69 %	-7,19 %	-8,64 %	-2,83 %
Operadores De Maquinaria	-19,53 %	-21,65 %	-9,20 %	-8,94 %	-10,58 %	-5,19 %
Ocupaciones Elementales	-1,62 %	-9,32 %	2,45 %	-3,12 %	-7,57 %	-0,62 %
Ocupaciones Militares	18,75 %	-15,38 %	166,67 %	3,39 %	-2,04 %	30,00 %

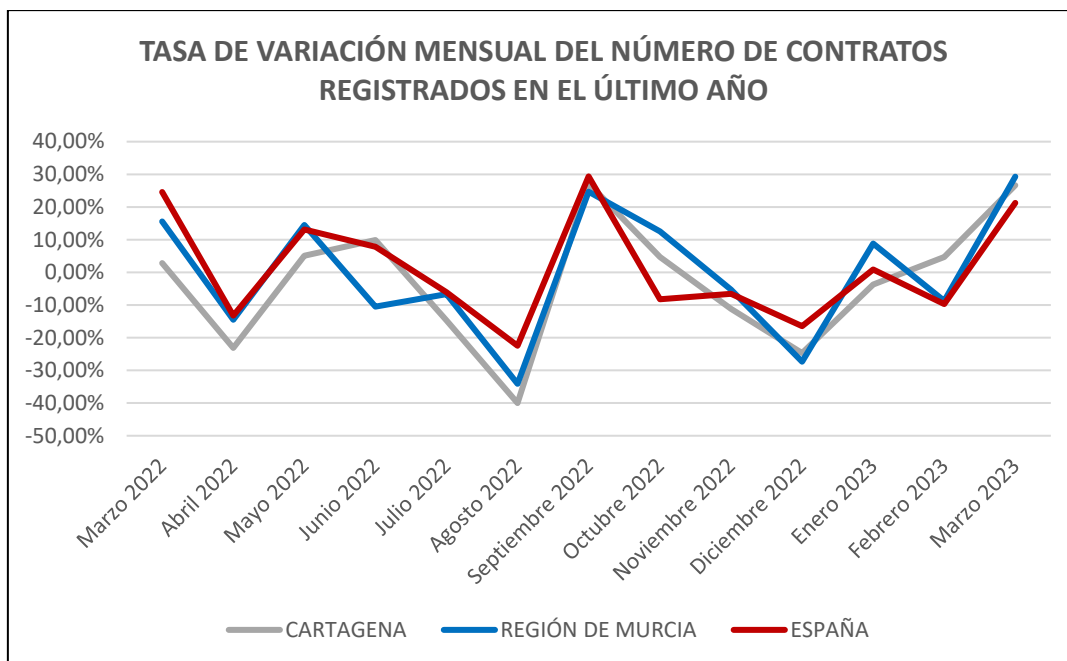
Fuente: SEFRM y SEPE. Elaboración propia



CONTRATACIÓN LABORAL REGISTRADA EN CARTAGENA, REGIÓN DE MURCIA Y ESPAÑA

MES	CARTAGENA						REGIÓN DE MURCIA					ESPAÑA				
	Contratos	Diferencia mensual	Variación mensual	Diferencia interanual	Tasa de variación interanual	% Contratos Región	Contratos	Diferencia mensual	Variación mensual	Diferencia interanual	Tasa de variación interanual	Contratos	Diferencia mensual	Variación mensual	Diferencia interanual	Tasa de variación interanual
Marzo 2022	10.204	281	2,83%	-1.090	-9,65%	12,62%	80.874	10.908	15,59%	1.692	2,14%	1.671.841	329.841	24,58%	267.734	19,07%
Abril 2022	7.843	-2.361	-23,14%	-4.213	-34,95%	11,34%	69.155	-11.719	-14,49%	-15.148	-17,97%	1.450.812	-221.029	-13,22%	93.967	6,93%
Mayo 2022	8.244	401	5,11%	-7.806	-48,64%	10,41%	79.159	10.004	14,47%	-25.773	-24,56%	1.640.638	189.826	13,08%	95.220	6,16%
Junio 2022	9.060	816	9,90%	-7.648	-45,77%	12,78%	70.896	-8.263	-10,44%	-25.469	-26,43%	1.768.988	128.393	7,83%	-29.059	-1,62%
Julio 2022	7.726	-1.334	-14,72%	-8.872	-53,45%	11,67%	66.182	-4.714	-6,65%	-21.017	-24,10%	1.528.765	-98.896	-6,08%	-250.610	-14,08%
Agosto 2022	4.636	-3.090	-39,99%	-3.753	-44,74%	10,63%	43.614	-22.568	-34,10%	-14.531	-24,99%	1.283.795	-371.772	-22,46%	-123.849	-8,80%
Septiembre 2022	5.898	1.262	27,22%	-4.320	-42,28%	10,85%	54.379	10.765	24,68%	-22.610	-29,37%	1.660.792	377.001	29,37%	-263.054	-13,67%
Octubre 2022	6.177	279	4,73%	-5.957	-49,09%	10,10%	61.172	6.793	12,49%	-24.232	-28,37%	1.524.139	-136.653	-8,23%	-368.445	-19,47%
Noviembre 2022	5.487	-690	-11,17%	-7.948	-59,16%	9,47%	57.915	-3.257	-5,32%	-35.275	-37,85%	1.424.283	-99.856	-6,55%	-597.263	-29,54%
Diciembre 2022	4.134	-1.353	-24,66%	-7.617	-64,82%	9,83%	42.065	-15.850	-27,37%	-31.572	-42,88%	1.189.917	-234.366	-16,46%	-491.633	-29,24%
Enero 2023	3.978	-156	-3,77%	-7.486	-65,30%	8,69%	45.764	3.699	8,79%	-25.690	-35,95%	1.200.749	10.832	0,91%	-395.583	-24,78%
Febrero 2023	4.165	187	4,70%	-5.758	-58,03%	9,97%	41.756	-4.008	-8,76%	-28.210	-40,32%	1.084.802	-115.947	-9,66%	-359.255	-24,88%
Marzo 2023	5.273	1.108	26,60%	-4.931	-48,32%	9,77%	53.987	12.231	29,29%	-26.887	-33,25%	1.315.095	230.293	21,23%	-356.746	-21,34%

Fuente: SEFRM y SEPE. Elaboración propia



CONTRATOS REGISTRADOS SEGÚN TIPO Y SEXO EN CARTAGENA

MES	Contratos temporales	Contratos indefinidos	Hombres	Mujer	Total
Marzo 2022	7.753	2.444	7.106	3.091	10.204
Abril 2022	3.437	4.406	4.953	2.890	7.843
Mayo 2022	3.590	4.654	5.070	3.174	8.244
Junio 2022	4.035	5.025	5.710	3.350	9.060
Julio 2022	3.571	4.155	4.501	3.225	7.726
Agosto 2022	2.525	2.111	2.693	1.943	4.636
Septiembre 2022	2.601	3.297	3.346	2.552	5.898
Octubre 2022	2.868	3.309	3.808	2.369	6.177
Noviembre 2022	2.737	2.750	3.232	2.255	5.487
Diciembre 2022	2.178	1.956	2.431	1.703	4.134
Enero 2023	1.813	2.165	2.443	1.535	3.978
Febrero 2023	1.915	2.250	2.539	1.626	4.165
Marzo 2023	2.422	2.849	3.149	2.122	5.271

DISTRIBUCIÓN DE LOS CONTRATOS REGISTRADOS SEGÚN TIPO Y SEXO (%)

	Contratos temporales	Contratos indefinidos	Hombres	Mujer	Total
Cartagena	45,95 %	54,05 %	59,74 %	40,26 %	100,00 %
Región de Murcia	40,15 %	59,85 %	65,55 %	34,45 %	100,00 %
España	53,18 %	46,82 %	53,77 %	46,23 %	100,00 %

VARIACIÓN RESPECTO AL MES ANTERIOR Y AL MISMO MES DEL AÑO ANTERIOR

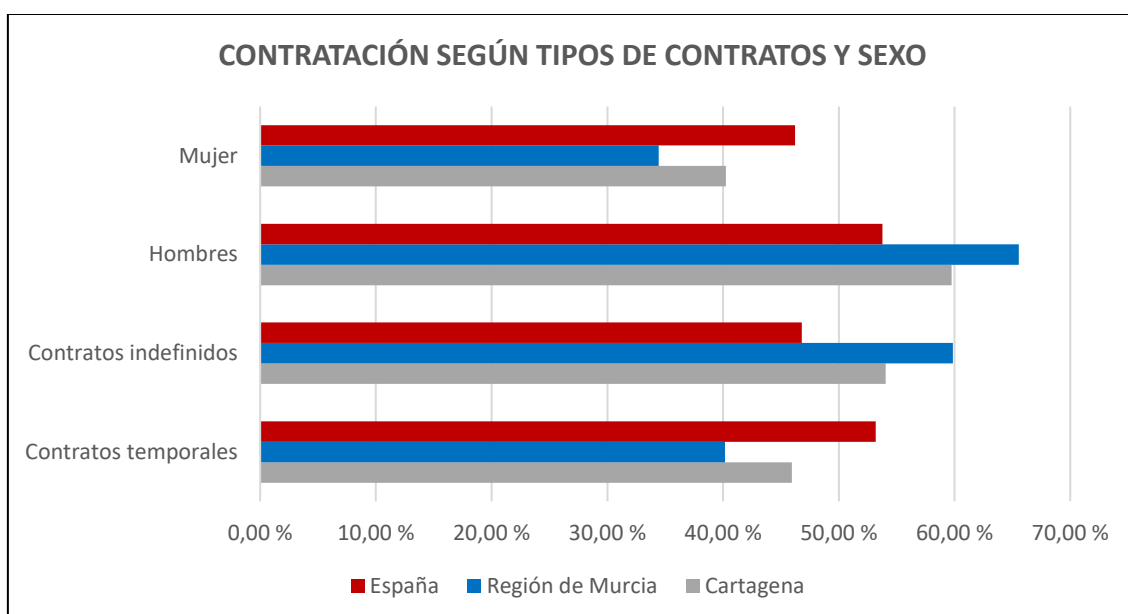
CARTAGENA	Contratos temporales	Contratos indefinidos	Hombres	Mujer	Total
Diferencia mensual	507	599	610	496	1.106
Tasa de variación mensual	26,48 %	26,62 %	24,03 %	30,50 %	26,55 %
Diferencia interanual	-5331	405	-3957	-969	-4933
Tasa de variación interanual	-68,76 %	16,57 %	-55,69 %	-31,35 %	-48,34 %
REGIÓN DE MURCIA	Contratos temporales	Contratos indefinidos	Hombres	Mujer	Total
Tasa de variación mensual	42,50 %	21,22 %	26,77 %	33,32 %	28,95 %
Tasa de variación interanual	-61,71 %	32,26 %	-34,92 %	-30,24 %	-33,38 %
ESPAÑA	Contratos temporales	Contratos indefinidos	Hombres	Mujer	Total
Tasa de variación mensual	18,22 %	24,83 %	20,09 %	22,58 %	21,23 %
Tasa de variación interanual	-39,61 %	19,86 %	-21,32 %	-21,36 %	-21,34 %

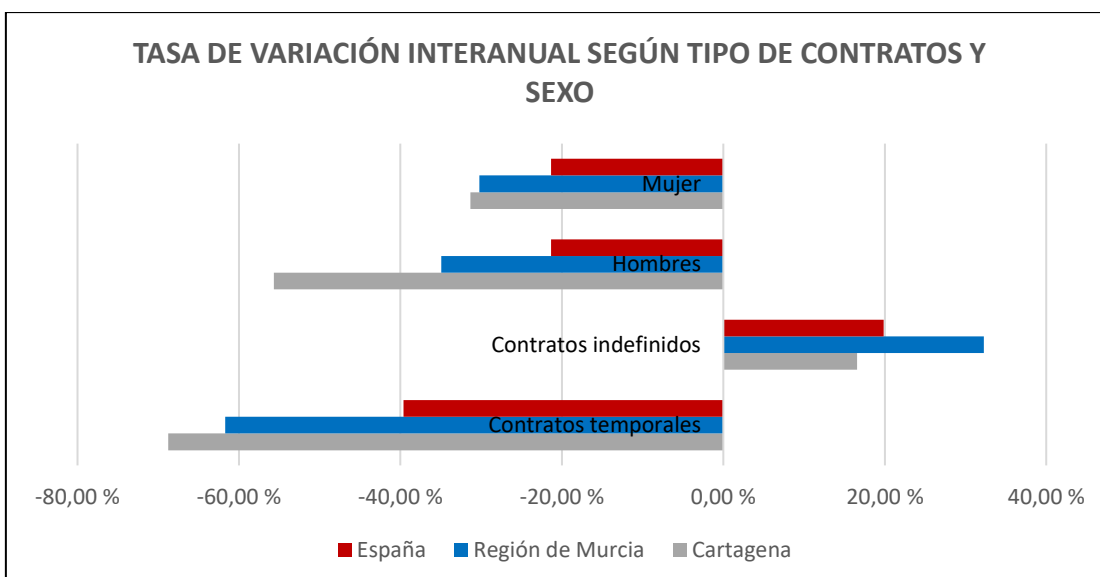
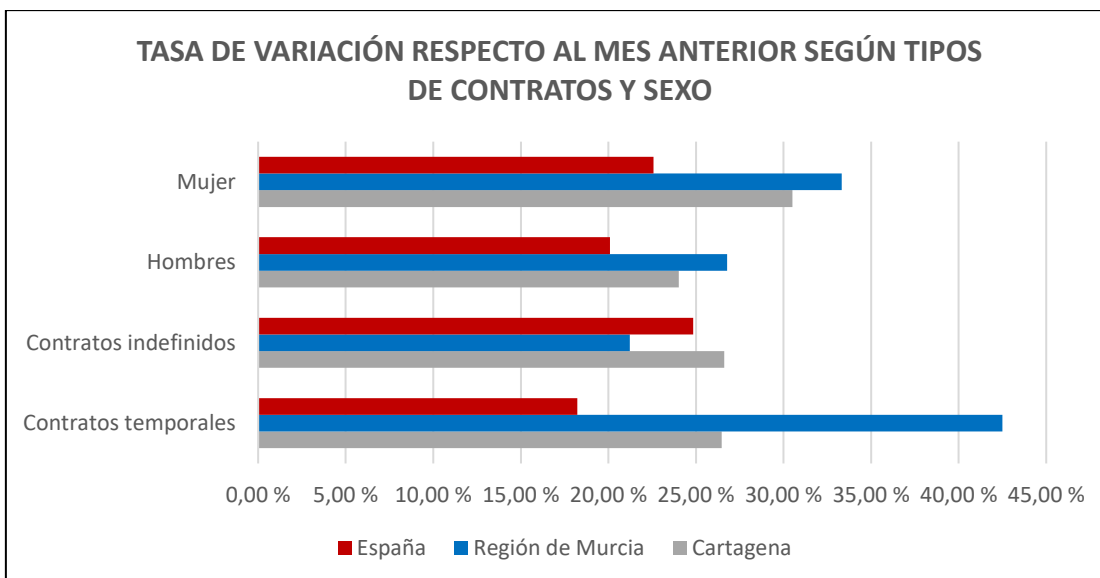
ÍNDICE DE OCUPABILIDAD SEGÚN SEXO

	Hombres	Mujer	Total
Cartagena	55,66%	22,06%	34,50%
Región de Murcia	101,48%	32,16%	58,23%
España	61,81%	35,39%	45,95%

Índice de ocupabilidad = (Nº contratos / nº parados) x 100

Fuente: SEFRM y SEPE. Elaboración propia





CONTRATOS LABORALES REGISTRADOS POR SECTORES ECONÓMICOS EN CARTAGENA

MES	TOTAL	AGRICULTURA Y PESCA	INDUSTRIAS	CONSTRUCCIÓN	SERVICIOS
Marzo 2022	10.204	4.732	555	504	4.413
Abril 2022	7.843	1.885	434	313	5.211
Mayo 2022	8.244	1.897	571	393	5.383
Junio 2022	9.060	1.808	593	365	6.294
Julio 2022	7.726	997	590	347	5.792
Agosto 2022	4.636	358	484	212	3.582
Septiembre 2022	5.898	552	441	353	4.552
Octubre 2022	6.177	916	689	386	4.186
Noviembre 2022	5.487	1.021	611	357	3.498
Diciembre 2022	4.134	813	304	202	2.815
Enero 2023	3.978	701	517	275	2.485
Febrero 2023	4.165	740	419	356	2.650
Marzo 2023	5.273	993	514	299	3.467

CONTRATACIÓN LABORAL POR SECTORES ECONÓMICOS (%)

	TOTAL	AGRICULTURA Y PESCA	INDUSTRIAS	CONSTRUCCIÓN	SERVICIOS
Cartagena	100,00 %	18,83 %	9,75 %	5,67 %	65,75 %
Región de Murcia	100,00 %	42,66 %	7,85 %	5,05 %	44,43 %
España	100,00 %	10,36 %	11,34 %	6,94 %	71,35 %

VARIACIÓN RESPECTO AL MES ANTERIOR Y AL MISMO MES DEL AÑO ANTERIOR

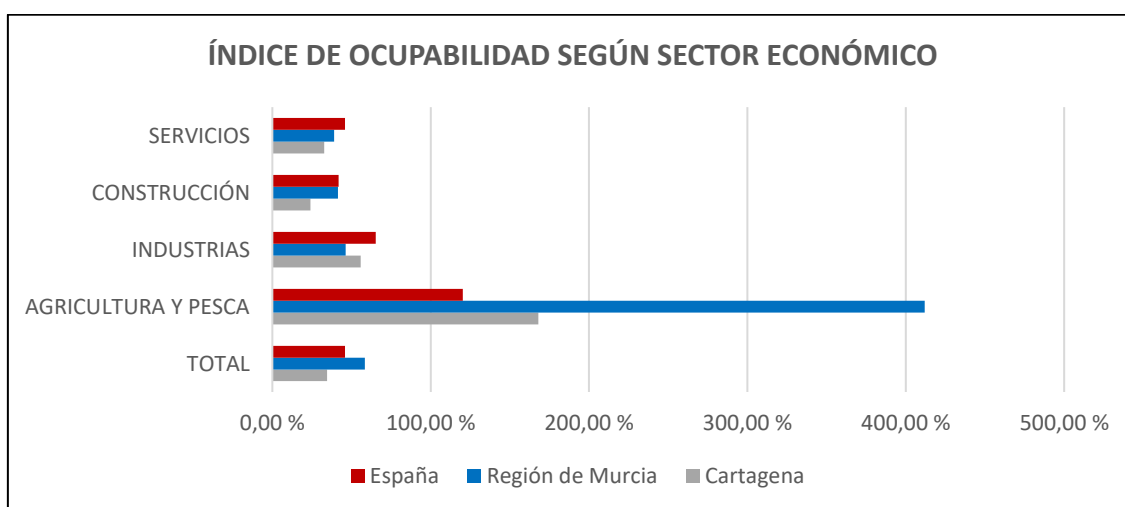
CARTAGENA	TOTAL	AGRICULTURA Y PESCA	INDUSTRIAS	CONSTRUCCIÓN	SERVICIOS
Diferencia mensual	1.108	253	95	-57	817
Tasa de variación mensual	26,60 %	34,19 %	22,67 %	-16,01 %	30,83 %
Diferencia interanual	-4.931	-3.739	-41	-205	-946
Tasa de variación interanual	-48,32 %	-79,02 %	-7,39 %	-40,67 %	-21,44 %
REGIÓN DE MURCIA	TOTAL	AGRICULTURA Y PESCA	INDUSTRIAS	CONSTRUCCIÓN	SERVICIOS
Tasa de variación mensual	29,29 %	32,81 %	12,98 %	5,41 %	32,73 %
Tasa de variación interanual	-33,25 %	-39,73 %	-37,32 %	-19,16 %	-26,24 %
ESPAÑA	TOTAL	AGRICULTURA Y PESCA	INDUSTRIAS	CONSTRUCCIÓN	SERVICIOS
Tasa de variación mensual	21,23 %	1,37 %	31,76 %	15,57 %	23,77 %
Tasa de variación interanual	-21,34 %	-33,14 %	-12,94 %	-14,32 %	-21,15 %

ÍNDICE DE OCUPABILIDAD POR SECTORES ECONÓMICOS

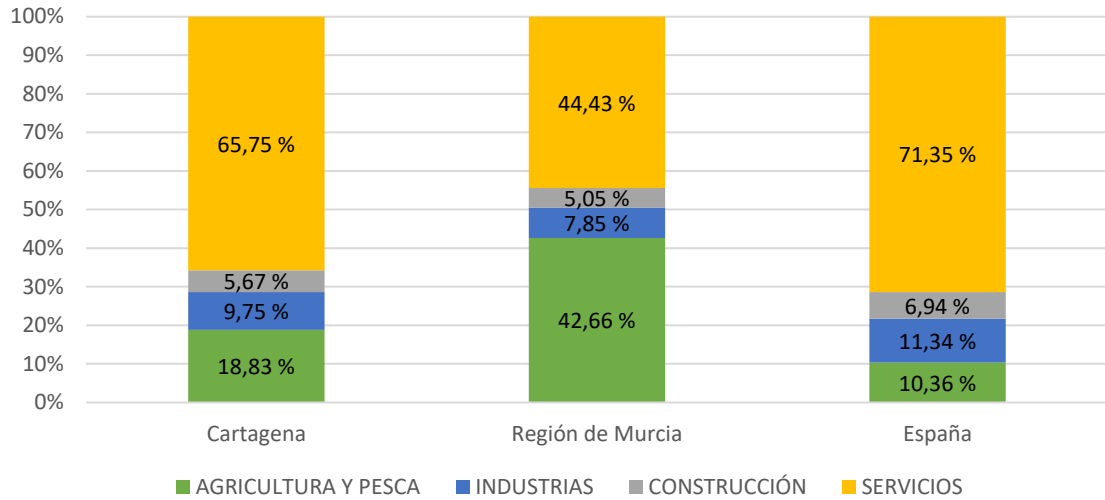
	TOTAL	AGRICULTURA Y PESCA	INDUSTRIAS	CONSTRUCCIÓN	SERVICIOS
Cartagena	34,51 %	168,02 %	55,87 %	24,13 %	32,79 %
Región de Murcia	58,38 %	411,89 %	46,35 %	41,44 %	39,06 %
España	45,95 %	120,35 %	65,29 %	41,93 %	45,97 %

Índice de ocupabilidad = (Nº contratos / nº parados) x 100

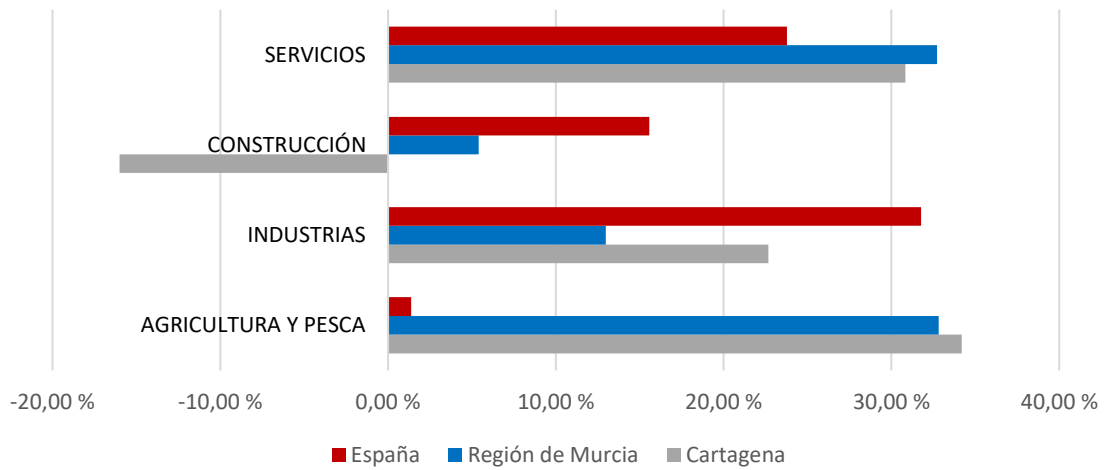
Fuente: SEFRM y SEPE. Elaboración propia



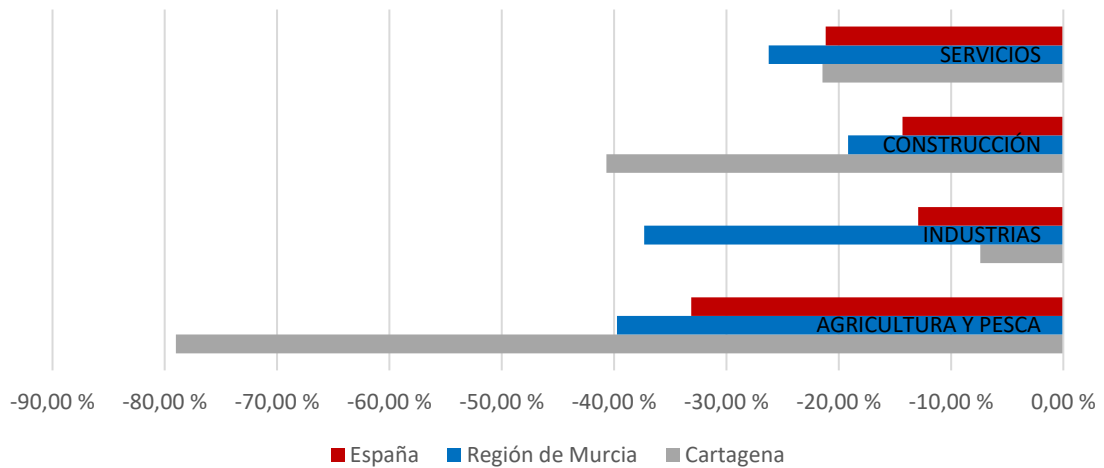
DISTRIBUCIÓN DE CONTRATOS DE TRABAJO REGISTRADOS SEGÚN ACTIVIDAD ECONÓMICA



TASA DE VARIACIÓN MENSUAL SEGÚN SECTOR ECONÓMICO



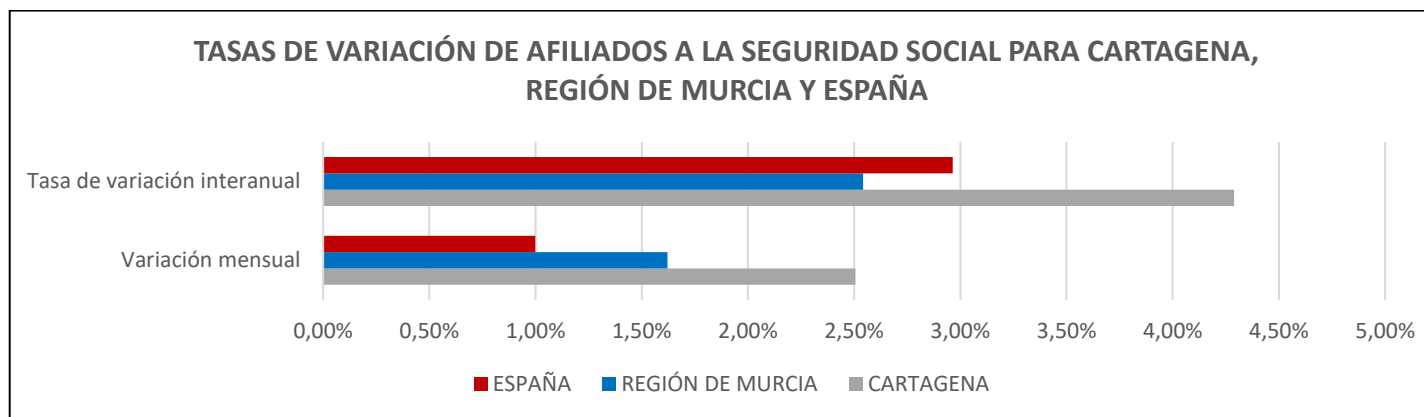
TASA DE VARIACIÓN INTERANUAL SEGÚN SECTOR ECONÓMICO



AFILIADOS A LA SEGURIDAD SOCIAL EN CARTAGENA, REGIÓN DE MURCIA Y ESPAÑA

MES	CARTAGENA						REGIÓN DE MURCIA					ESPAÑA				
	Afiliados	Diferencia mensual	Variación mensual	Diferencia interanual	Tasa de variación interanual	% Afiliados Región	Afiliados	Diferencia mensual	Variación mensual	Diferencia interanual	Tasa de variación interanual	Afiliados	Diferencia mensual	Variación mensual	Diferencia interanual	Tasa de variación interanual
Marzo 2022	63.327	238	0,38%	2.125	3,47%	10,24%	618.262	-115	-0,02%	24.241	4,08%	19.764.004	102.393	0,52%	970.651	5,16%
Abril 2022	64.896	1.569	2,48%	3.075	4,97%	10,25%	632.988	14.726	2,38%	22.154	3,63%	20.098.119	334.115	1,69%	1.108.203	5,84%
Mayo 2022	65.052	156	0,24%	2.895	4,66%	10,19%	638.171	5.183	0,82%	19.197	3,10%	20.173.603	75.484	0,38%	929.095	4,83%
Junio 2022	65.830	778	1,20%	2.703	4,28%	10,49%	627.656	-10.515	-1,65%	14.447	2,36%	20.094.348	-79.255	-0,39%	813.828	4,22%
Julio 2022	66.833	1.003	1,52%	2.413	3,75%	10,49%	637.137	9.481	1,51%	18.667	3,02%	20.275.194	180.846	0,90%	728.351	3,73%
Agosto 2022	64.668	-2.165	-3,24%	1.935	3,08%	10,65%	607.013	-30.124	-4,73%	14.699	2,48%	19.865.765	-409.429	-2,02%	670.650	3,49%
Septiembre 2022	63.638	-1.030	-1,59%	1.838	2,97%	10,45%	608.825	1.812	0,30%	9.250	1,54%	20.053.519	187.754	0,95%	610.169	3,14%
Octubre 2022	64.643	1.005	1,58%	1.443	2,28%	10,36%	624.100	15.275	2,51%	8.721	1,42%	20.144.325	90.806	0,45%	444.812	2,26%
Noviembre 2022	64.984	341	0,53%	1.954	3,10%	10,34%	628.218	4.118	0,66%	12.005	1,95%	20.238.561	94.236	0,47%	511.743	2,59%
Diciembre 2022	64.569	-415	-0,64%	2.602	4,20%	10,30%	627.012	-1.206	-0,19%	24.854	4,13%	20.159.317	-79.244	-0,39%	756.134	3,90%
Enero 2023	64.011	-558	-0,86%	1.373	2,19%	10,31%	620.640	-6.372	-1,02%	7.060	1,15%	20.004.924	-154.393	-0,77%	470.003	2,41%
Febrero 2023	64.428	417	0,65%	1.339	2,12%	10,33%	623.857	3.217	0,52%	5.480	0,89%	20.148.628	143.704	0,72%	487.017	2,48%
Marzo 2023	66.043	1.615	2,51%	2.716	4,29%	10,42%	633.976	10.119	1,62%	15.714	2,54%	20.349.825	201.197	1,00%	585.821	2,96%

Fuente: Seguridad Social. Elaboración propia



AFILIACIÓN A LA SEGURIDAD SOCIAL EN CARTAGENA SEGÚN REGÍMENES

MES	Régimen General	R. G. S. E. Agrario	R. G. S. E. E. Hogar	Régimen E. del Mar	R. Espec Autónomos	R. E. Min. Carbón	Total
Marzo 2022	44.653	5.839	1.224	484	11.127	0	63.327
Abril 2022	45.840	6.059	1.231	556	11.210	0	64.896
Mayo 2022	46.558	5.481	1.216	605	11.192	0	65.052
Junio 2022	47.658	5.139	1.220	611	11.202	0	65.830
Julio 2022	48.825	4.923	1.234	629	11.222	0	66.833
Agosto 2022	47.338	4.402	1.197	615	11.116	0	64.668
Septiembre 2022	46.205	4.539	1.185	605	11.104	0	63.638
Octubre 2022	46.423	5.289	1.218	587	11.126	0	64.643
Noviembre 2022	46.287	5.808	1.231	566	11.092	0	64.984
Diciembre 2022	45.810	5.898	1.229	558	11.074	0	64.569
Enero 2023	45.423	5.889	1.206	515	10.978	0	64.011
Febrero 2023	45.812	5.837	1.222	540	11.017	0	64.428
Marzo 2023	47.249	5.906	1.231	556	11.101	0	66.043

AFILIACIÓN A LA SEGURIDAD SOCIAL POR REGÍMENES (%)

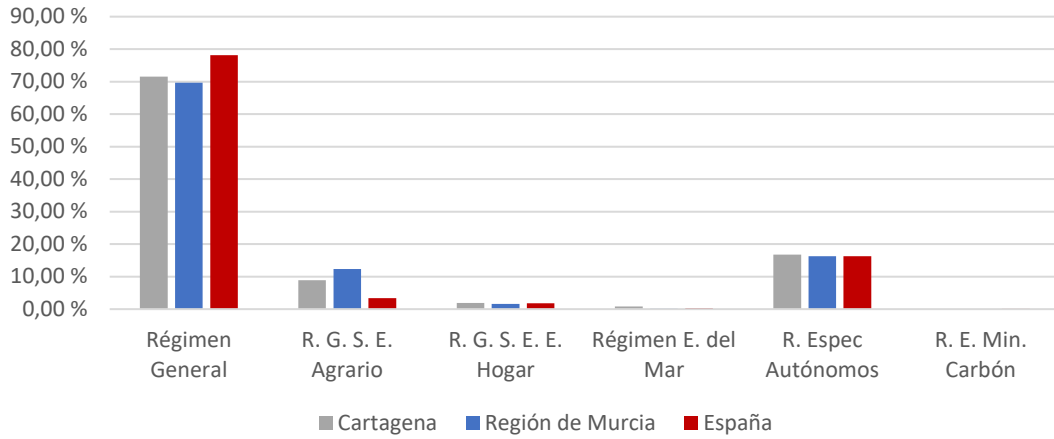
	Régimen General	R. G. S. E. Agrario	R. G. S. E. E. Hogar	Régimen E. del Mar	R. Espec Autónomos	R. E. Min. Carbón	Total
Cartagena	71,54 %	8,94 %	1,86 %	0,84 %	16,81 %	0,00 %	100,00 %
Región de Murcia	69,66 %	12,30 %	1,60 %	0,15 %	16,28 %	0,00 %	100,00 %
España	78,14 %	3,40 %	1,86 %	0,30 %	16,30 %	0,00 %	100,00 %

VARIACIÓN RESPECTO AL MES ANTERIOR Y AL MISMO MES DEL AÑO ANTERIOR

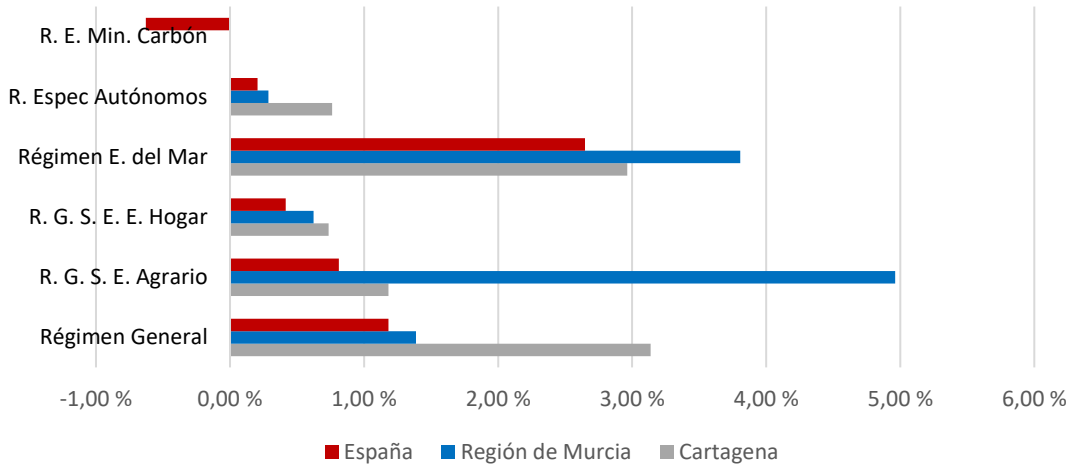
CARTAGENA	Régimen General	R. G. S. E. Agrario	R. G. S. E. E. Hogar	Régimen E. del Mar	R. Espec Autónomos	R. E. Min. Carbón	Total
Diferencia mensual	1.437	69	9	16	84	0	1.615
Tasa de variación mensual	3,14 %	1,18 %	0,74 %	2,96 %	0,76 %	0,00 %	2,51 %
Diferencia interanual	2.596	67	7	72	-26	0	2.716
Tasa de variación interanual	5,81 %	1,15 %	0,57 %	14,88 %	-0,23 %	0,00 %	4,29 %
REGIÓN DE MURCIA	Régimen General	R. G. S. E. Agrario	R. G. S. E. E. Hogar	Régimen E. del Mar	R. Espec Autónomos	R. E. Min. Carbón	Total
Tasa de variación mensual	1,39 %	4,96 %	0,62 %	3,81 %	0,29 %	0,00 %	1,62 %
Tasa de variación interanual	3,72 %	-0,30 %	0,02 %	10,09 %	0,01 %	0,00 %	2,54 %
ESPAÑA	Régimen General	R. G. S. E. Agrario	R. G. S. E. E. Hogar	Régimen E. del Mar	R. Espec Autónomos	R. E. Min. Carbón	Total
Tasa de variación mensual	1,18 %	0,81 %	0,41 %	2,65 %	0,21 %	-0,63 %	1,00 %
Tasa de variación interanual	3,97 %	-3,45 %	0,45 %	2,49 %	0,02 %	-4,52 %	2,96 %

Fuente: Seguridad Social. Elaboración propia

DISTRIBUCIÓN AFILIACIÓN A LA SEGURIDAD SOCIAL SEGÚN REGÍMENES



TASA DE VARIACIÓN MENSUAL SEGÚN REGÍMENES



TASA DE VARIACIÓN INTERANUAL SEGÚN REGÍMENES

