



RESUMEN ESTADÍSTICO DE EMPLEO

ENERO 2023

OBSERVATORIO MUNICIPAL DE EMPLEO

PARO REGISTRADO EN CARTAGENA, REGIÓN DE MURCIA Y ESPAÑA EN EL ÚLTIMO AÑO

MES	CARTAGENA						REGIÓN DE MURCIA					ESPAÑA				
	Parados	Diferencia mensual	Variación mensual	Diferencia interanual	Tasa de variación interanual	% Paro Región	Parados	Diferencia mensual	Variación mensual	Diferencia interanual	Tasa de variación interanual	Parados	Diferencia mensual	Variación mensual	Diferencia interanual	Tasa de variación interanual
Enero 2022	15.705	470	3,09%	-4.524	-22,36%	16,78%	93.611	1.190	1,29%	-29.462	-23,94%	3.123.078	17.173	0,55%	-841.275	-21,22%
Febrero 2022	15.964	259	1,65%	-4.285	-21,16%	16,84%	94.816	1.205	1,29%	-28.514	-23,12%	3.111.684	-11.394	-0,36%	-897.105	-22,38%
Marzo 2022	16.054	90	0,56%	-3.916	-19,61%	16,76%	95.770	954	1,01%	-25.703	-21,16%	3.108.763	-2.921	-0,09%	-840.877	-21,29%
Abril 2022	15.633	-421	-2,62%	-4.349	-21,76%	16,75%	93.357	-2.413	-2,52%	-25.487	-26,61%	3.022.503	-86.260	-2,77%	-888.125	-22,71%
Mayo 2022	15.234	-399	-2,55%	-3.939	-20,54%	16,93%	89.969	-3.388	-3,63%	-24.198	-21,20%	2.922.991	-99.512	-3,29%	-858.259	-22,70%
Junio 2022	14.844	-390	-2,56%	-4.094	-21,62%	16,56%	89.650	-319	-0,35%	-24.168	-21,23%	2.908.397	-14.594	-0,50%	-705.942	-19,53%
Julio 2022	14.711	-133	-0,90%	-2.508	-14,57%	16,37%	89.891	241	0,27%	-16.049	-15,15%	2.883.812	3.230	0,11%	-532.686	-15,59%
Agosto 2022	14.822	111	0,75%	-1.318	-8,17%	16,10%	92.044	2.153	2,40%	-8.818	-8,74%	2.924.240	40.428	1,40%	-409.675	-12,29%
Septiembre 2022	15.214	392	2,64%	231	1,54%	16,30%	93.309	1.265	1,37%	-198	-0,21%	2.941.919	17.679	0,60%	-315.883	-9,70%
Octubre 2022	15.082	-132	-0,87%	794	5,30%	16,58%	90.950	-2.359	-2,53%	-4.828	-5,04%	2.914.892	-27.027	-0,92%	-342.176	-10,51%
Noviembre 2022	15.143	61	0,40%	-527	-3,36%	16,64%	91.002	52	0,06%	-4.051	-4,26%	2.881.380	-33.512	-1,15%	-301.307	-9,47%
Diciembre 2022	15.013	-130	-0,86%	-222	-1,46%	16,69%	89.962	-1.040	-1,14%	-2.459	-2,66%	2.837.653	-43.727	-1,52%	-268.252	-8,64%
Enero 2023	15.280	267	1,78%	-425	-2,71%	16,58%	92.157	2.195	2,44%	-1.454	-1,55%	2.908.397	70.744	2,49%	-214.681	-6,87%

Fuente: SEFRM y SEPE. Elaboración propia

PARO REGISTRADO SEGÚN SEXO. ENERO 2023

	Número de parados			Porcentaje de parados (%)			Ind Feminización
	Varones	Mujeres	Total	Varones	Mujeres	Total	
CARTAGENA	5.724	9.556	15.280	37,46 %	62,54 %	100,00 %	166,95 %
REGIÓN DE MURCIA	34.768	57.389	92.157	37,73 %	62,27 %	100,00 %	165,06 %
ESPAÑA	1.168.312	1.740.085	2.908.397	40,17 %	59,83 %	100,00 %	148,94 %

TASA DE VARIACIÓN PARO REGISTRADO SEGÚN SEXO

	Tasa de variación mensual			Tasa de variación interanual		
	Varones	Mujeres	Total	Varones	Mujeres	Total
CARTAGENA	0,53 %	2,54 %	1,78 %	-8,90 %	1,42 %	-2,71 %
REGIÓN DE MURCIA	1,43 %	3,06 %	2,44 %	-4,72 %	0,47 %	-1,55 %
ESPAÑA	1,81 %	2,95 %	2,49 %	-8,84 %	-5,51 %	-6,87 %

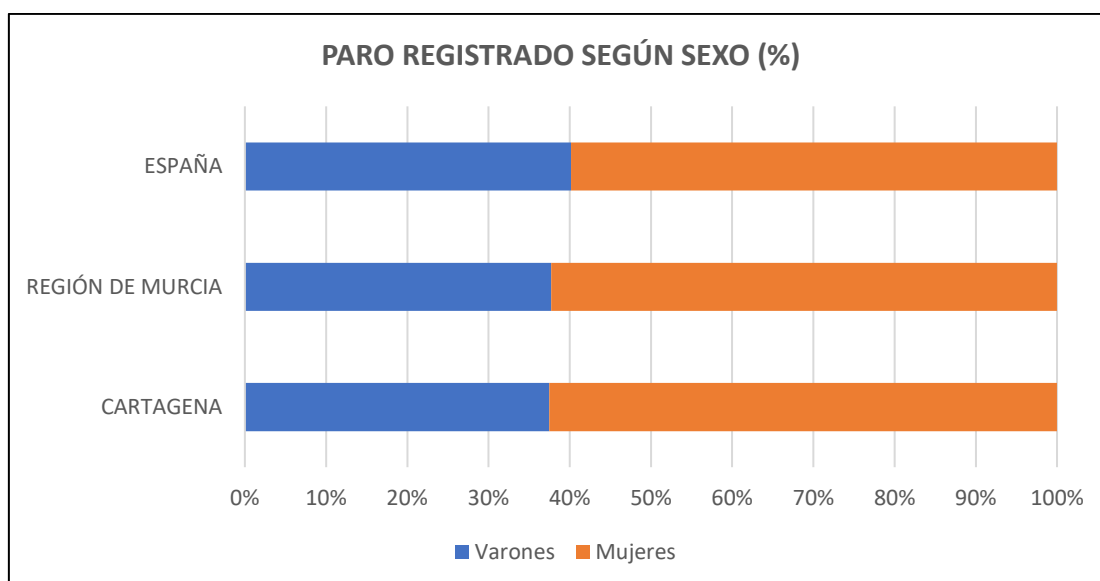
PARO REGISTRADO POR GRUPOS DE EDAD. ENERO 2023

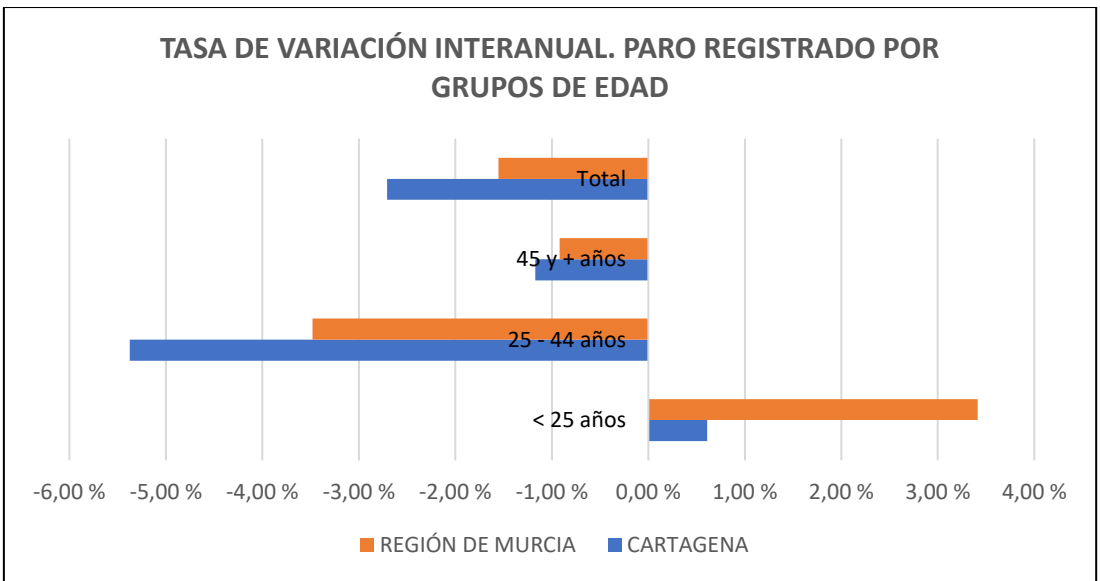
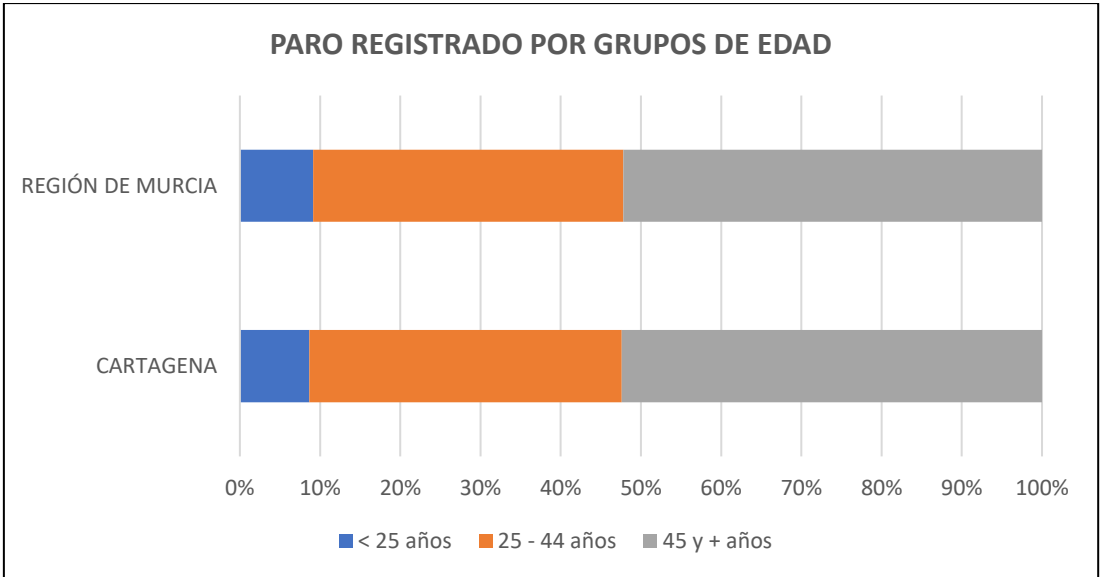
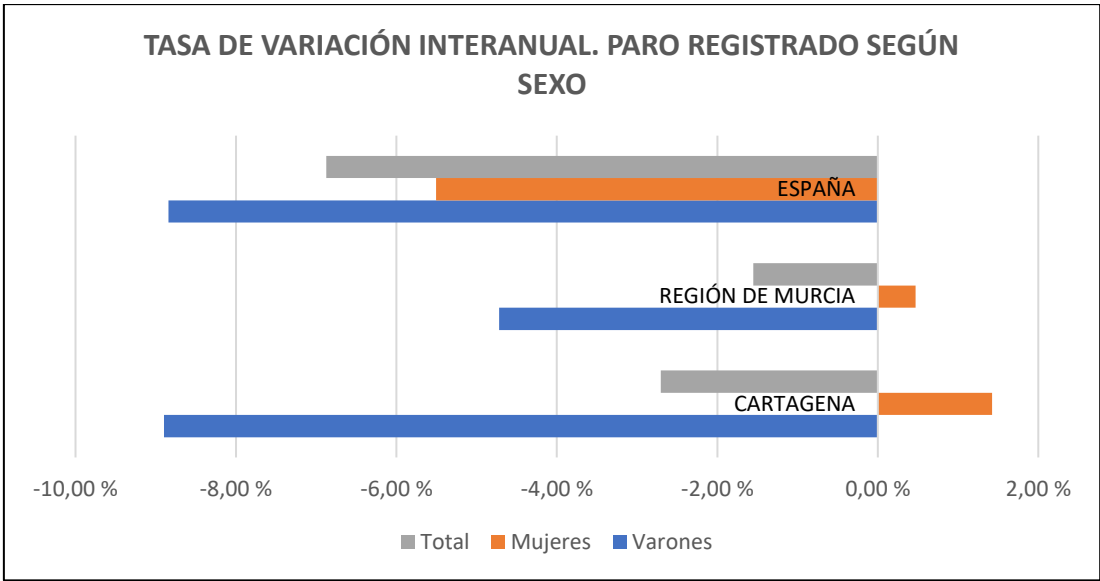
	Número de parados				Porcentaje de parados (%)			
	< 25 años	25 - 44 años	45 y + años	Total	< 25 años	25 - 44 años	45 y + años	Total
CARTAGENA	1.320	5.952	8.008	15.280	8,64 %	38,95 %	52,41 %	100,00 %
REGIÓN DE MURCIA	8.422	35.648	48.087	92.157	9,14 %	38,68 %	52,18 %	100,00 %

TASA DE VARIACIÓN PARO REGISTRADO POR GRUPOS DE EDAD

	Tasa de variación mensual				Tasa de variación interanual			
	< 25 años	25 - 44 años	45 y + años	Total	< 25 años	25 - 44 años	45 y + años	Total
CARTAGENA	-0,98 %	3,82 %	0,77 %	1,78 %	0,61 %	-5,37 %	-1,17 %	-2,71 %
REGIÓN DE MURCIA	2,48 %	3,86 %	1,40 %	2,44 %	3,41 %	-3,48 %	-0,92 %	-1,55 %

Fuente: SEFRM y SEPE. Elaboración propia





PARO REGISTRADO POR SECTORES ECONÓMICOS EN CARTAGENA

MES	Total	Agricultura y Pesca	Industrias	Construcción	Servicios	Sin empleo anterior
Enero 2022	15.705	648	1.133	1.476	10.897	1.551
Febrero 2022	15.964	667	1.103	1.423	11.108	1.663
Marzo 2022	16.054	693	1.120	1.409	11.087	1.745
Abril 2022	15.633	661	1.103	1.393	10.756	1.720
Mayo 2022	15.234	687	1.011	1.357	10.477	1.702
Junio 2022	14.844	703	944	1.329	10.158	1.710
Julio 2022	14.711	669	929	1.332	10.110	1.671
Agosto 2022	14.822	683	939	1.368	10.201	1.631
Septiembre 2022	15.214	677	919	1.341	10.577	1.700
Octubre 2022	15.082	604	955	1.299	10.464	1.760
Noviembre 2022	15.143	576	989	1.271	10.508	1.799
Diciembre 2022	15.013	568	1.004	1.299	10.333	1.809
Enero 2023	15.280	592	966	1.271	10.648	1.803

DISTRIBUCIÓN DEL PARO REGISTRADO POR SECTORES ECONÓMICOS

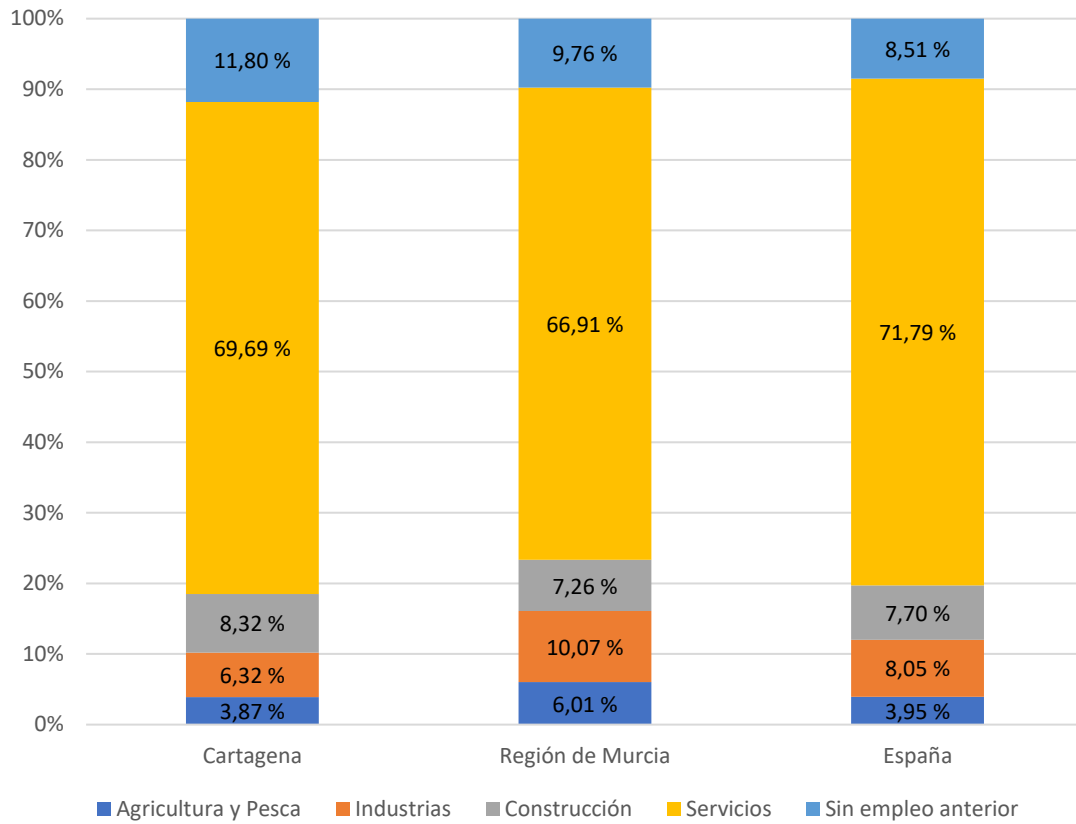
	Total	Agricultura y Pesca	Industrias	Construcción	Servicios	Sin empleo anterior
Cartagena	100,00 %	3,87 %	6,32 %	8,32 %	69,69 %	11,80 %
Región de Murcia	100,00 %	6,01 %	10,07 %	7,26 %	66,91 %	9,76 %
España	100,00 %	3,95 %	8,05 %	7,70 %	71,79 %	8,51 %

VARIACIÓN RESPECTO AL MES ANTERIOR Y AL MISMO MES DEL AÑO ANTERIOR

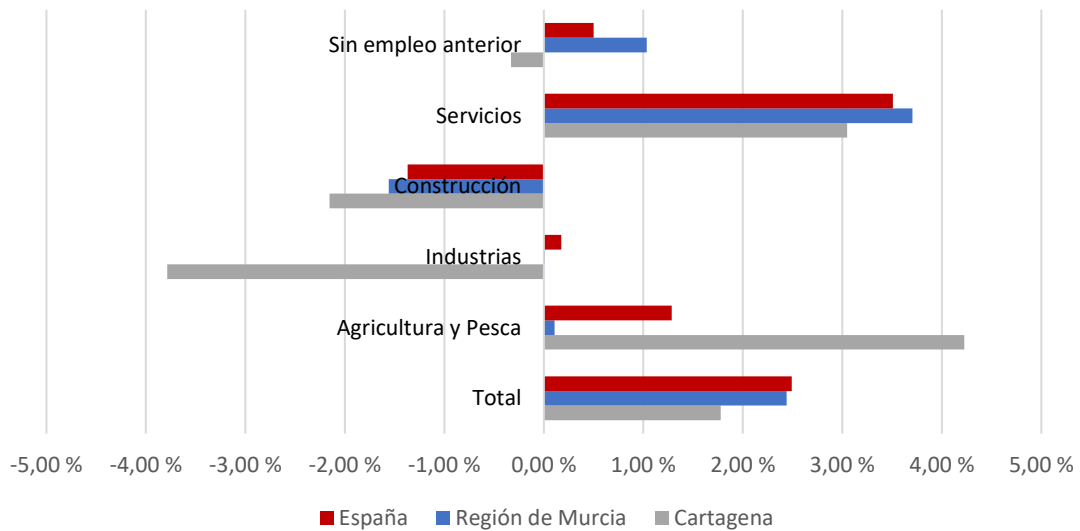
CARTAGENA	Total	Agricultura y Pesca	Industrias	Construcción	Servicios	Sin empleo anterior
Diferencia mensual	267	24	-38	-28	315	-6
Tasa de variación mensual	1,78 %	4,23 %	-3,78 %	-2,16 %	3,05 %	-0,33 %
Diferencia interanual	-425	-56	-167	-205	-249	252
Tasa de variación interanual	-2,71 %	-8,64 %	-14,74 %	-13,89 %	-2,29 %	16,25 %
REGIÓN DE MURCIA	Total	Agricultura y Pesca	Industrias	Construcción	Servicios	Sin empleo anterior
Tasa de variación mensual	2,44 %	0,11 %	0,01 %	-1,56 %	3,70 %	1,03 %
Tasa de variación interanual	-1,55 %	-20,91 %	-4,84 %	-8,67 %	0,10 %	13,30 %
ESPAÑA	Total	Agricultura y Pesca	Industrias	Construcción	Servicios	Sin empleo anterior
Tasa de variación mensual	2,49 %	1,29 %	0,17 %	-1,37 %	3,51 %	0,50 %
Tasa de variación interanual	-6,87 %	-22,58 %	-8,49 %	-10,63 %	-6,03 %	0,51 %

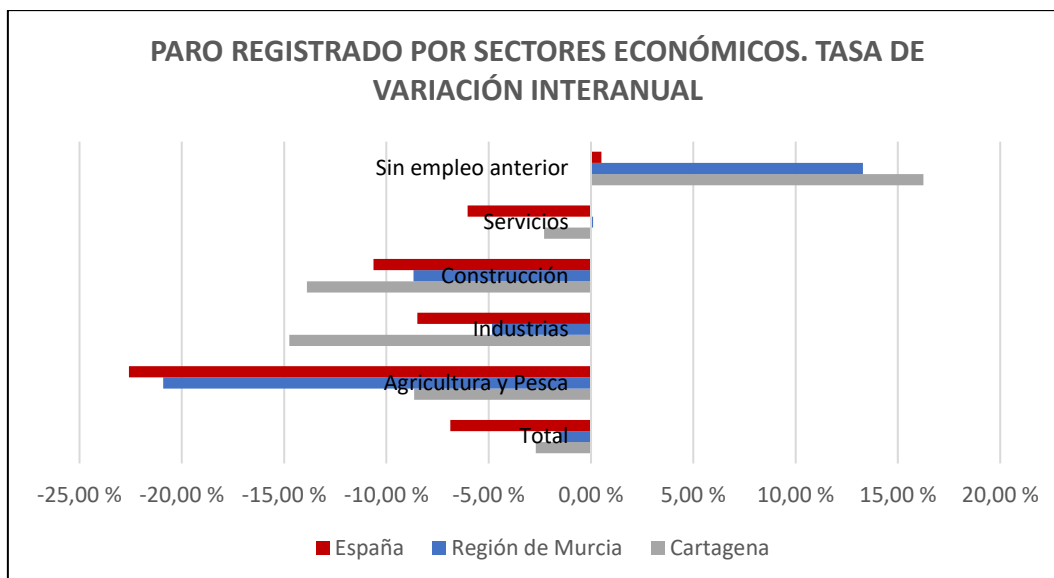
Fuente: SEFRM y SEPE. Elaboración propia

DISTRIBUCIÓN DEL PARO REGISTRADO POR SECTORES ECONÓMICOS



PARO REGISTRADO POR SECTORES ECONÓMICOS. TASA DE VARIACIÓN MENSUAL





PARO REGISTRADO POR GRUPOS DE OCUPACIÓN Y SEXO. ENERO 2023

	Cartagena			Total Regional		
	Ambos sexos	Hombres	Mujeres	Ambos sexos	Hombres	Mujeres
TOTAL	15.280	5.724	9.556	92.157	34.768	57.389
Directivos	78	50	28	505	350	155
Técnicos Y Prof. Científ.	989	316	673	6.186	2.019	4.167
Técnicos De Apoyo	891	486	405	5.243	2.805	2.438
Empleados Cont., Administ. Y Otros	1.685	383	1.302	10.166	2.350	7.816
Trab.Restaur.Pers. Y Comerc.	4.891	1.090	3.801	26.625	5.758	20.867
Trab. Cualif. S. Agric., Ganad., For.Y Pesq.	198	147	51	1.935	1.186	749
Trab.Cualif.Ind.Manuf.	1.606	1.436	170	11.541	8.569	2.972
Operadores De Maquinaria	423	345	78	3.888	2.681	1.207
Ocupaciones Elementales	4.499	1.460	3.039	26.005	9.004	17.001
Ocupaciones Militares	20	11	9	63	46	17

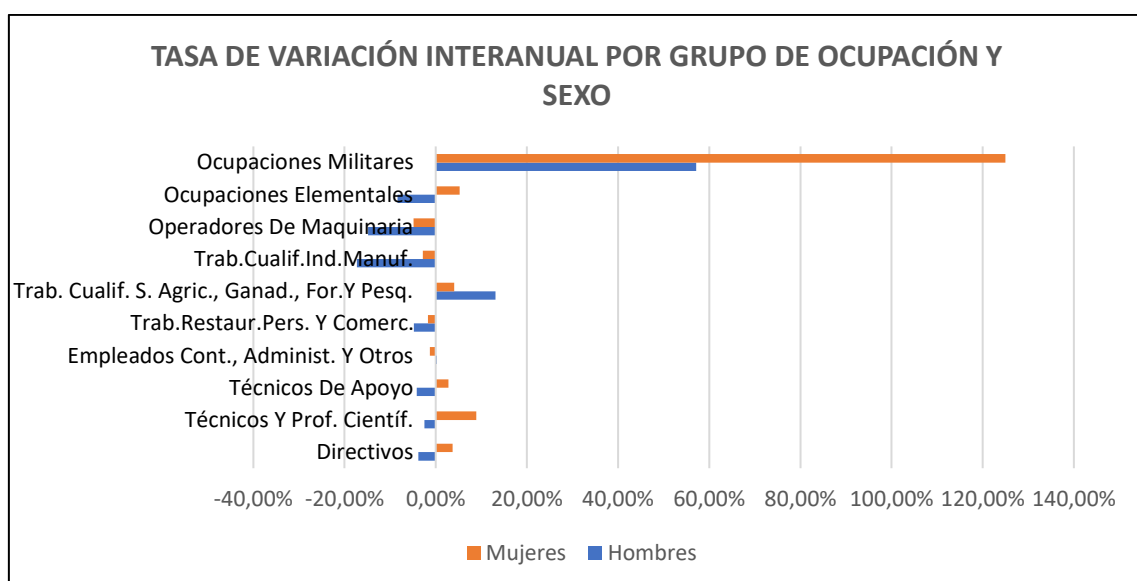
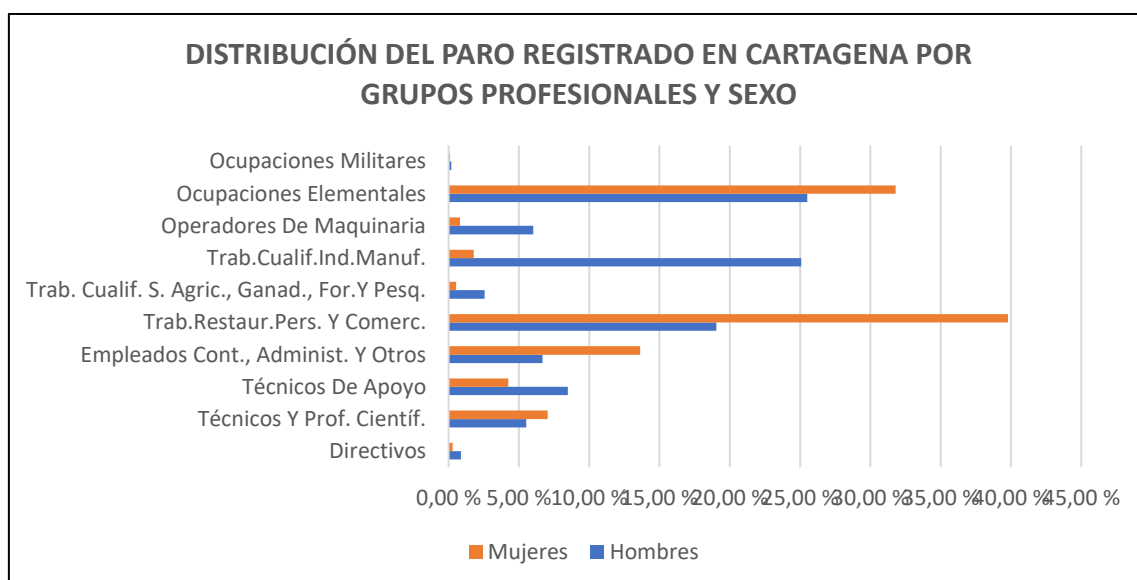
DISTRIBUCIÓN DEL PARO POR GRUPOS DE OCUPACIÓN Y SEXO (%)

	Cartagena			Total Regional		
	Ambos sexos	Hombres	Mujeres	Ambos sexos	Hombres	Mujeres
TOTAL	100,00 %	100,00 %	100,00 %	100,00 %	100,00 %	100,00 %
Directivos	0,51 %	0,87 %	0,29 %	0,55 %	1,01 %	0,27 %
Técnicos Y Prof. Científ.	6,47 %	5,52 %	7,04 %	6,71 %	5,81 %	7,26 %
Técnicos De Apoyo	5,83 %	8,49 %	4,24 %	5,69 %	8,07 %	4,25 %
Empleados Cont., Administ. Y Otros	11,03 %	6,69 %	13,62 %	11,03 %	6,76 %	13,62 %
Trab.Restaur.Pers. Y Comerc.	32,01 %	19,04 %	39,78 %	28,89 %	16,56 %	36,36 %
Trab. Cualif. S. Agric., Ganad., For.Y Pesq.	1,30 %	2,57 %	0,53 %	2,10 %	3,41 %	1,31 %
Trab.Cualif.Ind.Manuf.	10,51 %	25,09 %	1,78 %	12,52 %	24,65 %	5,18 %
Operadores De Maquinaria	2,77 %	6,03 %	0,82 %	4,22 %	7,71 %	2,10 %
Ocupaciones Elementales	29,44 %	25,51 %	31,80 %	28,22 %	25,90 %	29,62 %
Ocupaciones Militares	0,13 %	0,19 %	0,09 %	0,07 %	0,13 %	0,03 %

TASA DE VARIACIÓN INTERANUAL POR GRUPOS DE OCUPACIÓN Y SEXO

	Cartagena			Total Regional		
	Ambos sexos	Hombres	Mujeres	Ambos sexos	Hombres	Mujeres
TOTAL	-2,71%	-8,90%	1,42%	-1,55%	-4,72%	0,47%
Directivos	-1,27%	-3,85%	3,70%	-3,07%	-3,31%	-2,52%
Técnicos Y Prof. Científ.	4,99%	-2,47%	8,90%	6,60%	3,64%	8,09%
Técnicos De Apoyo	-1,11%	-4,14%	2,79%	0,17%	-1,89%	2,65%
Empleados Cont., Administ. Y Otros	-0,94%	0,26%	-1,29%	0,79%	1,78%	0,50%
Trab.Restaur.Pers. Y Comerc.	-2,41%	-4,80%	-1,71%	0,56%	-1,27%	1,08%
Trab. Cualif. S. Agric., Ganad., For.Y Pesq.	10,61%	13,08%	4,08%	-12,72%	-11,69%	-14,30%
Trab.Cualif.Ind.Manuf.	-16,00%	-17,33%	-2,86%	-6,93%	-8,40%	-2,40%
Operadores De Maquinaria	-13,14%	-14,81%	-4,88%	-5,97%	-5,30%	-7,44%
Ocupaciones Elementales	0,40%	-8,41%	5,26%	-2,55%	-6,30%	-0,45%
Ocupaciones Militares	81,82%	57,14%	125,00%	18,87%	6,98%	70,00%

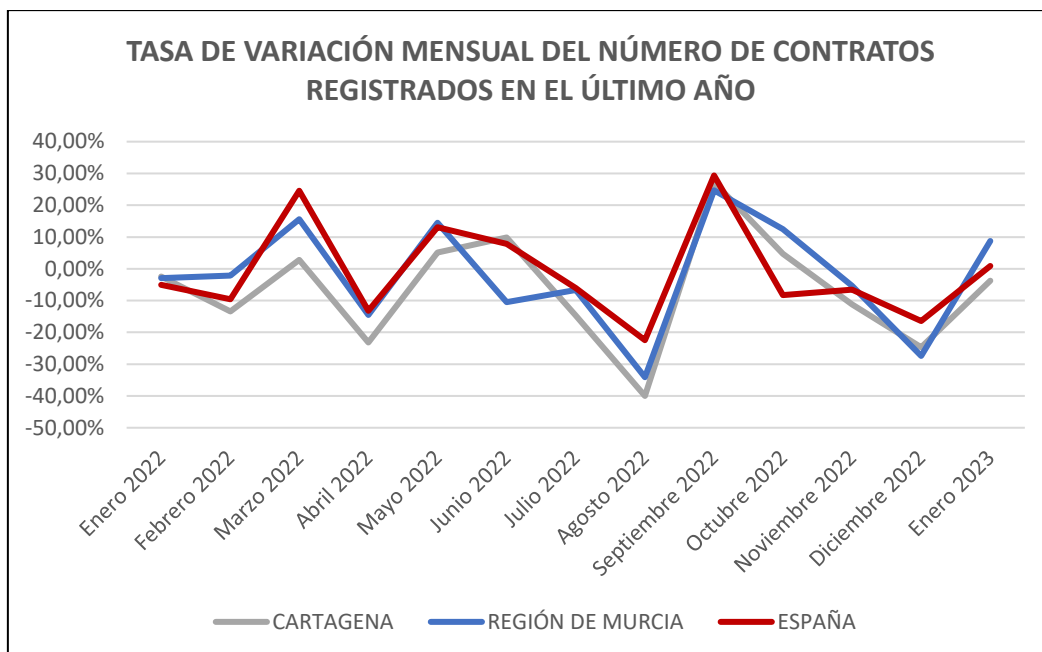
Fuente: SEFRM y SEPE. Elaboración propia



CONTRATACIÓN LABORAL REGISTRADA EN CARTAGENA, REGIÓN DE MURCIA Y ESPAÑA

MES	CARTAGENA						REGIÓN DE MURCIA					ESPAÑA				
	Contratos	Diferencia mensual	Variación mensual	Diferencia interanual	Tasa de variación interanual	% Contratos Región	Contratos	Diferencia mensual	Variación mensual	Diferencia interanual	Tasa de variación interanual	Contratos	Diferencia mensual	Variación mensual	Diferencia interanual	Tasa de variación interanual
Enero 2022	11.464	-287	-2,44%	1.294	12,72%	16,04%	71.454	-2.183	-2,96%	9.315	14,99%	1.596.332	-85.218	-5,07%	293.903	22,57%
Febrero 2022	9.923	-1.541	-13,44%	-338	-3,29%	14,18%	69.966	-1.488	-2,08%	2.282	3,37%	1.444.057	-152.275	-9,54%	231.773	19,12%
Marzo 2022	10.204	281	2,83%	-1.090	-9,65%	12,62%	80.874	10.908	15,59%	1.692	2,14%	1.671.841	329.841	24,58%	267.734	19,07%
Abril 2022	7.843	-2.361	-23,14%	-4.213	-34,95%	11,34%	69.155	-11.719	-14,49%	-15.148	-17,97%	1.450.812	-221.029	-13,22%	93.967	6,93%
Mayo 2022	8.244	401	5,11%	-7.806	-48,64%	10,41%	79.159	10.004	14,47%	-25.773	-24,56%	1.640.638	189.826	13,08%	95.220	6,16%
Junio 2022	9.060	816	9,90%	-7.648	-45,77%	12,78%	70.896	-8.263	-10,44%	-25.469	-26,43%	1.768.988	128.393	7,83%	-29.059	-1,62%
Julio 2022	7.726	-1.334	-14,72%	-8.872	-53,45%	11,67%	66.182	-4.714	-6,65%	-21.017	-24,10%	1.528.765	-98.896	-6,08%	-250.610	-14,08%
Agosto 2022	4.636	-3.090	-39,99%	-3.753	-44,74%	10,63%	43.614	-22.568	-34,10%	-14.531	-24,99%	1.283.795	-371.772	-22,46%	-123.849	-8,80%
Septiembre 2022	5.898	1.262	27,22%	-4.320	-42,28%	10,85%	54.379	10.765	24,68%	-22.610	-29,37%	1.660.792	377.001	29,37%	-263.054	-13,67%
Octubre 2022	6.177	279	4,73%	-5.957	-49,09%	10,10%	61.172	6.793	12,49%	-24.232	-28,37%	1.524.139	-136.653	-8,23%	-368.445	-19,47%
Noviembre 2022	5.487	-690	-11,17%	-7.948	-59,16%	9,47%	57.915	-3.257	-5,32%	-35.275	-37,85%	1.424.283	-99.856	-6,55%	-597.263	-29,54%
Diciembre 2022	4.134	-1.353	-24,66%	-7.617	-64,82%	9,83%	42.065	-15.850	-27,37%	-31.572	-42,88%	1.189.917	-234.366	-16,46%	-491.633	-29,24%
Enero 2023	3.978	-156	-3,77%	-7.486	-65,30%	8,69%	45.764	3.699	8,79%	-25.690	-35,95%	1.200.749	10.832	0,91%	-395.583	-24,78%

Fuente: SEFRM y SEPE. Elaboración propia



CONTRATOS REGISTRADOS SEGÚN TIPO Y SEXO EN CARTAGENA

MES	Contratos temporales	Contratos indefinidos	Hombres	Mujer	Total
Enero 2022	10.400	1.064	8.472	2.992	11.464
Febrero 2022	8.393	1.530	7.210	2.713	9.923
Marzo 2022	7.753	2.444	7.106	3.091	10.204
Abril 2022	3.437	4.406	4.953	2.890	7.843
Mayo 2022	3.590	4.654	5.070	3.174	8.244
Junio 2022	4.035	5.025	5.710	3.350	9.060
Julio 2022	3.571	4.155	4.501	3.225	7.726
Agosto 2022	2.525	2.111	2.693	1.943	4.636
Septiembre 2022	2.601	3.297	3.346	2.552	5.898
Octubre 2022	2.868	3.309	3.808	2.369	6.177
Noviembre 2022	2.737	2.750	3.232	2.255	5.487
Diciembre 2022	2.178	1.956	2.431	1.703	4.134
Enero 2023	1.813	2.165	2.443	1.535	3.978

DISTRIBUCIÓN DE LOS CONTRATOS REGISTRADOS SEGÚN TIPO Y SEXO (%)

	Contratos temporales	Contratos indefinidos	Hombres	Mujer	Total
Cartagena	45,58 %	54,42 %	61,41 %	38,59 %	100,00 %
Región de Murcia	39,91 %	60,09 %	66,97 %	33,03 %	100,00 %
España	55,84 %	44,16 %	54,52 %	45,48 %	100,00 %

VARIACIÓN RESPECTO AL MES ANTERIOR Y AL MISMO MES DEL AÑO ANTERIOR

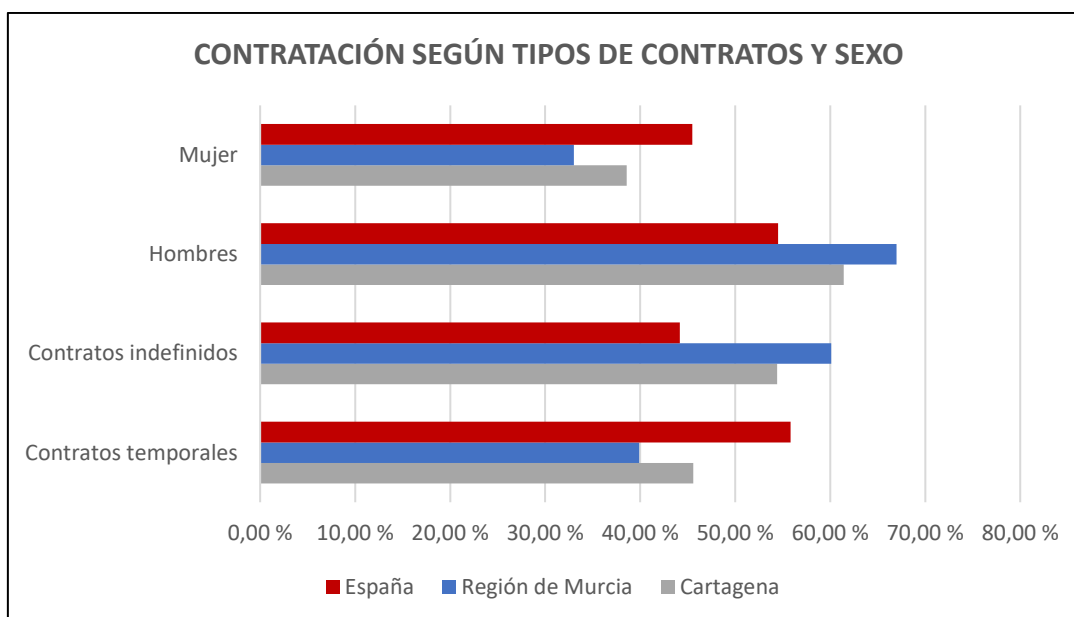
CARTAGENA	Contratos temporales	Contratos indefinidos	Hombres	Mujer	Total
Diferencia mensual	-365	209	12	-168	-156
Tasa de variación mensual	-16,76 %	10,69 %	0,49 %	-9,86 %	-3,77 %
Diferencia interanual	-8.587	1.101	-6.029	-1.457	-7.486
Tasa de variación interanual	-82,57 %	103,48 %	-71,16 %	-48,70 %	-65,30 %
REGIÓN DE MURCIA	Contratos temporales	Contratos indefinidos	Hombres	Mujer	Total
Tasa de variación mensual	-9,56 %	25,74 %	18,39 %	-6,56 %	8,79 %
Tasa de variación interanual	-70,19 %	169,91 %	-37,07 %	-33,56 %	-35,95 %
ESPAÑA	Contratos temporales	Contratos indefinidos	Hombres	Mujer	Total
Tasa de variación mensual	-7,62 %	14,25 %	4,20 %	-2,77 %	0,91 %
Tasa de variación interanual	-50,62 %	122,19 %	-25,87 %	-23,43 %	-24,78 %

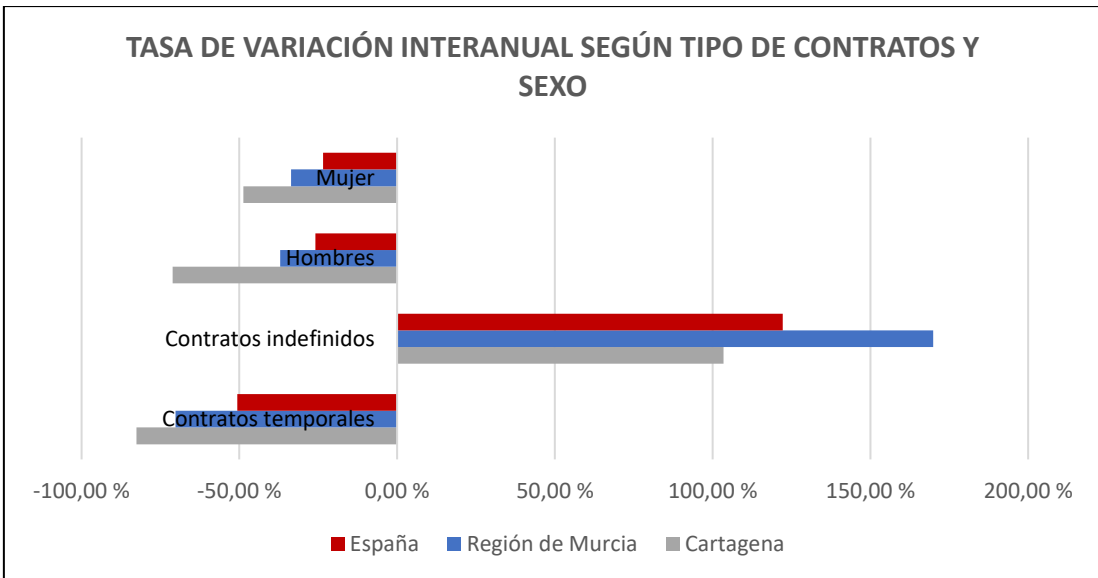
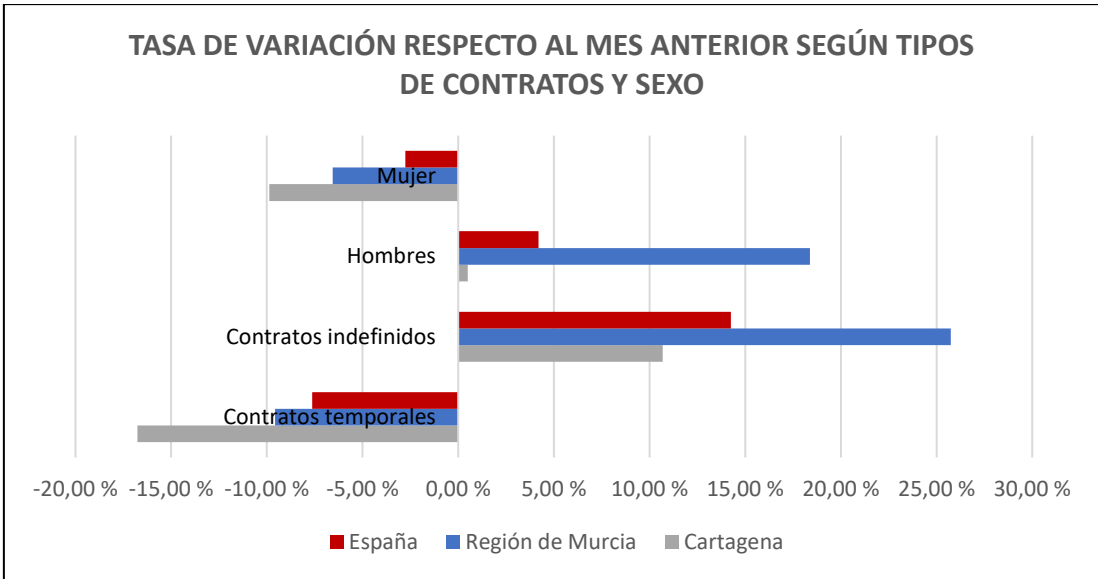
ÍNDICE DE OCUPABILIDAD SEGÚN SEXO

	Hombres	Mujer	Total
Cartagena	42,68%	16,06%	26,03%
Región de Murcia	88,15%	26,34%	49,66%
España	56,03%	31,39%	41,29%

Índice de ocupabilidad = (Nº contratos / nº parados) x 100

Fuente: SEFRM y SEPE. Elaboración propia





CONTRATOS LABORALES REGISTRADOS POR SECTORES ECONÓMICOS EN CARTAGENA

MES	TOTAL	AGRICULTURA Y PESCA	INDUSTRIAS	CONSTRUCCIÓN	SERVICIOS
Enero 2022	11.464	6.441	620	314	4.089
Febrero 2022	9.923	5.081	505	368	3.969
Marzo 2022	10.204	4.732	555	504	4.413
Abril 2022	7.843	1.885	434	313	5.211
Mayo 2022	8.244	1.897	571	393	5.383
Junio 2022	9.060	1.808	593	365	6.294
Julio 2022	7.726	997	590	347	5.792
Agosto 2022	4.636	358	484	212	3.582
Septiembre 2022	5.898	552	441	353	4.552
Octubre 2022	6.177	916	689	386	4.186
Noviembre 2022	5.487	1.021	611	357	3.498
Diciembre 2022	4.134	813	304	202	2.815
Enero 2023	3.978	701	517	275	2.485

CONTRATACIÓN LABORAL POR SECTORES ECONÓMICOS (%)

	TOTAL	AGRICULTURA Y PESCA	INDUSTRIAS	CONSTRUCCIÓN	SERVICIOS
Cartagena	100,00 %	17,62 %	13,00 %	6,91 %	62,47 %
Región de Murcia	100,00 %	44,47 %	9,59 %	4,68 %	41,26 %
España	100,00 %	16,82 %	11,28 %	6,33 %	65,58 %

VARIACIÓN RESPECTO AL MES ANTERIOR Y AL MISMO MES DEL AÑO ANTERIOR

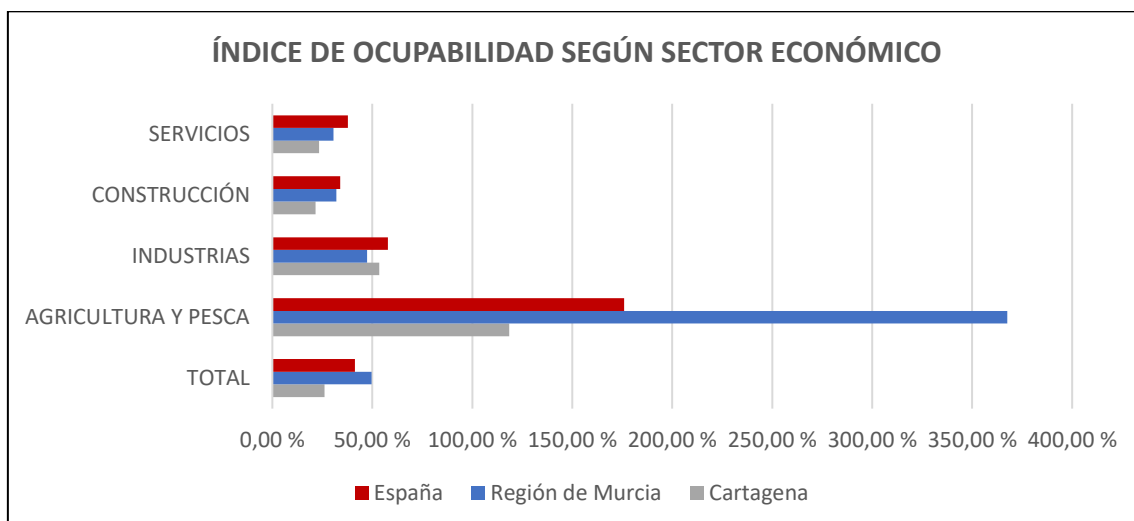
CARTAGENA	TOTAL	AGRICULTURA Y PESCA	INDUSTRIAS	CONSTRUCCIÓN	SERVICIOS
Diferencia mensual	-156	-112	213	73	-330
Tasa de variación mensual	-3,77 %	-13,78 %	70,07 %	36,14 %	-11,72 %
Diferencia interanual	-7.486	-5.740	-103	-39	-1.604
Tasa de variación interanual	-65,30 %	-89,12 %	-16,61 %	-12,42 %	-39,23 %
REGIÓN DE MURCIA	TOTAL	AGRICULTURA Y PESCA	INDUSTRIAS	CONSTRUCCIÓN	SERVICIOS
Tasa de variación mensual	8,79 %	27,22 %	31,95 %	45,68 %	-11,24 %
Tasa de variación interanual	-35,95 %	-43,03 %	-30,94 %	-10,54 %	-30,01 %
ESPAÑA	TOTAL	AGRICULTURA Y PESCA	INDUSTRIAS	CONSTRUCCIÓN	SERVICIOS
Tasa de variación mensual	0,91 %	2,41 %	21,59 %	49,21 %	-5,18 %
Tasa de variación interanual	-24,78 %	-31,61 %	-35,04 %	-13,89 %	-21,60 %

ÍNDICE DE OCUPABILIDAD POR SECTORES ECONÓMICOS

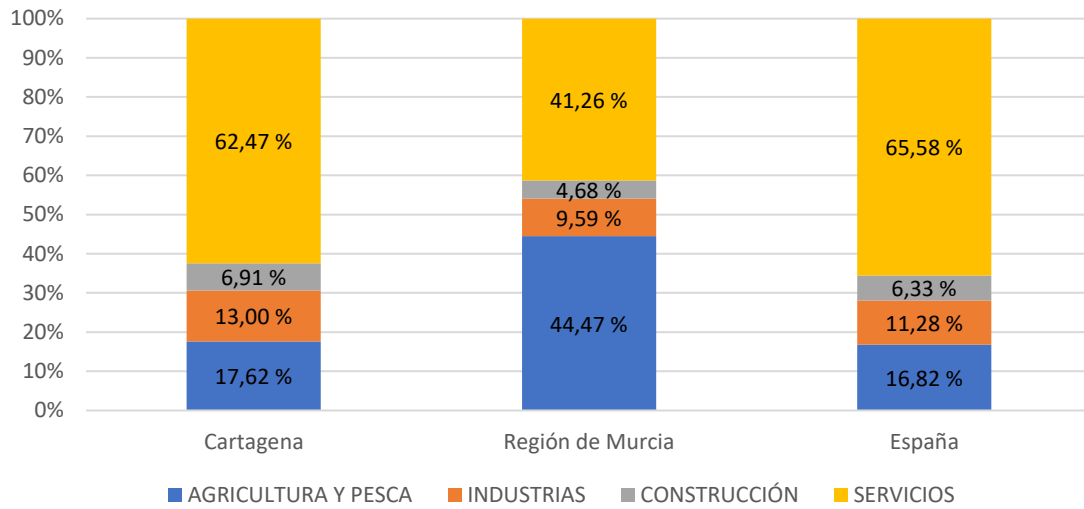
	TOTAL	AGRICULTURA Y PESCA	INDUSTRIAS	CONSTRUCCIÓN	SERVICIOS
Cartagena	26,03 %	118,41 %	53,52 %	21,64 %	23,34 %
Región de Murcia	49,66 %	367,63 %	47,33 %	31,98 %	30,62 %
España	41,29 %	175,94 %	57,81 %	33,94 %	37,71 %

Índice de ocupabilidad = (Nº contratos / nº parados) x 100

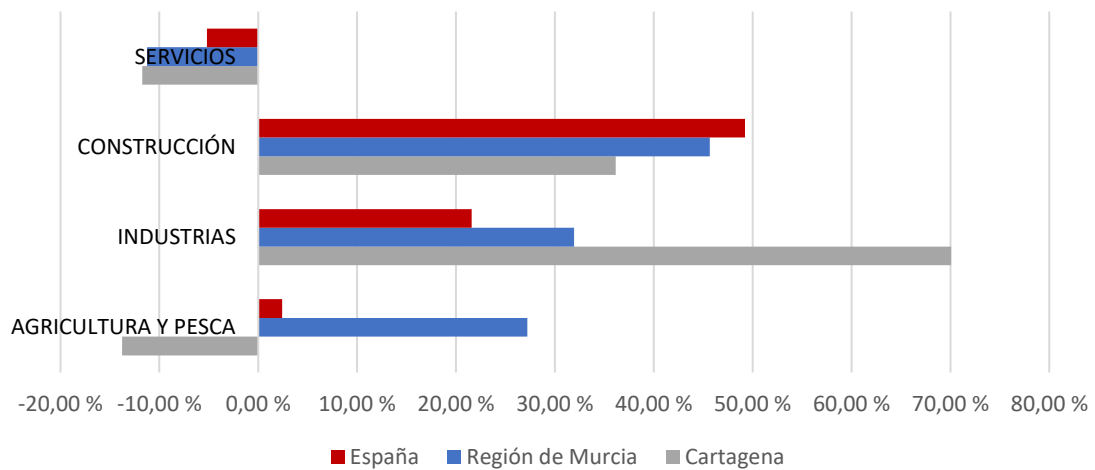
Fuente: SEFRM y SEPE. Elaboración propia



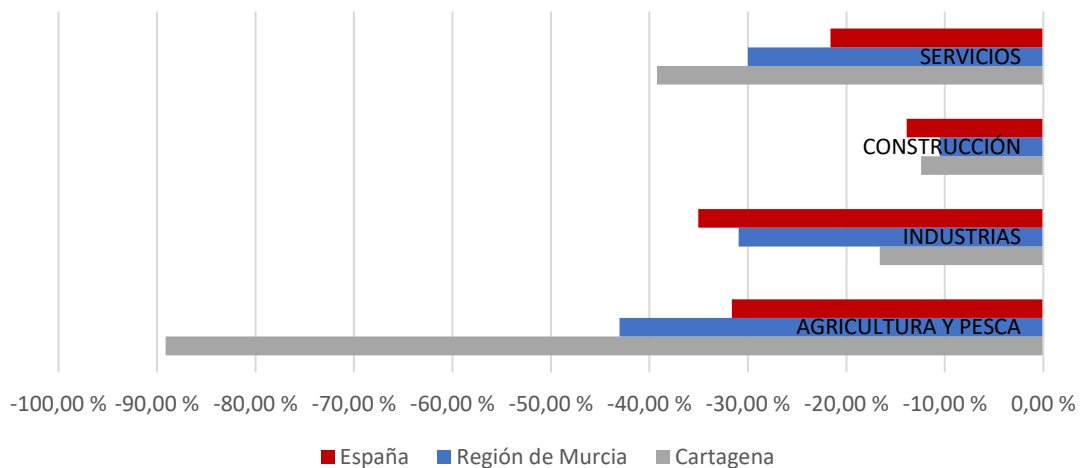
DISTRIBUCIÓN DE CONTRATOS DE TRABAJO REGISTRADOS SEGÚN ACTIVIDAD ECONÓMICA



TASA DE VARIACIÓN MENSUAL SEGÚN SECTOR ECONÓMICO



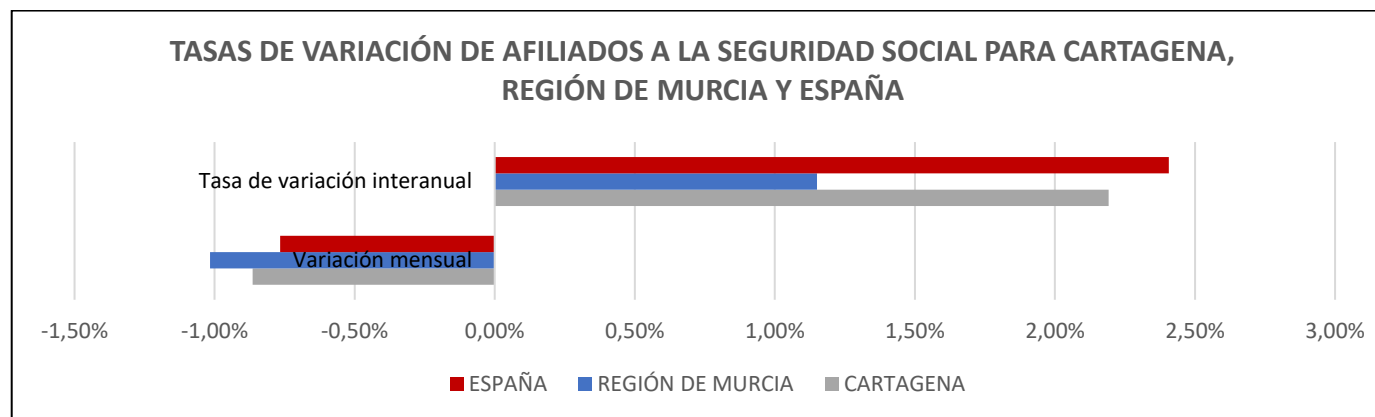
TASA DE VARIACIÓN INTERANUAL SEGÚN SECTOR ECONÓMICO



AFILIADOS A LA SEGURIDAD SOCIAL EN CARTAGENA, REGIÓN DE MURCIA Y ESPAÑA

MES	CARTAGENA						REGIÓN DE MURCIA					ESPAÑA				
	Afiliados	Diferencia mensual	Variación mensual	Diferencia interanual	Tasa de variación interanual	% Afiliados Región	Afiliados	Diferencia mensual	Variación mensual	Diferencia interanual	Tasa de variación interanual	Afiliados	Diferencia mensual	Variación mensual	Diferencia interanual	Tasa de variación interanual
Enero 2022	62.638	671	1,08%	2.335	3,87%	10,21%	613.580	11.422	1,90%	23.552	3,99%	19.534.921	131.738	0,68%	708.290	3,76%
Febrero 2022	63.089	451	0,72%	2.211	3,63%	10,20%	618.377	4.797	0,78%	23.073	3,88%	19.661.611	126.690	0,65%	820.690	4,36%
Marzo 2022	63.327	238	0,38%	2.125	3,47%	10,24%	618.262	-115	-0,02%	24.241	4,08%	19.764.004	102.393	0,52%	970.651	5,16%
Abril 2022	64.896	1.569	2,48%	3.075	4,97%	10,25%	632.988	14.726	2,38%	22.154	3,63%	20.098.119	334.115	1,69%	1.108.203	5,84%
Mayo 2022	65.052	156	0,24%	2.895	4,66%	10,19%	638.171	5.183	0,82%	19.197	3,10%	20.173.603	75.484	0,38%	929.095	4,83%
Junio 2022	65.830	778	1,20%	2.703	4,28%	10,49%	627.656	-10.515	-1,65%	14.447	2,36%	20.094.348	-79.255	-0,39%	813.828	4,22%
Julio 2022	66.833	1.003	1,52%	2.413	3,75%	10,49%	637.137	9.481	1,51%	18.667	3,02%	20.275.194	180.846	0,90%	728.351	3,73%
Agosto 2022	64.668	-2.165	-3,24%	1.935	3,08%	10,65%	607.013	-30.124	-4,73%	14.699	2,48%	19.865.765	-409.429	-2,02%	670.650	3,49%
Septiembre 2022	63.638	-1.030	-1,59%	1.838	2,97%	10,45%	608.825	1.812	0,30%	9.250	1,54%	20.053.519	187.754	0,95%	610.169	3,14%
Octubre 2022	64.643	1.005	1,58%	1.443	2,28%	10,36%	624.100	15.275	2,51%	8.721	1,42%	20.144.325	90.806	0,45%	444.812	2,26%
Noviembre 2022	64.984	341	0,53%	1.954	3,10%	10,34%	628.218	4.118	0,66%	12.005	1,95%	20.238.561	94.236	0,47%	511.743	2,59%
Diciembre 2022	64.569	-415	-0,64%	2.602	4,20%	10,30%	627.012	-1.206	-0,19%	24.854	4,13%	20.159.317	-79.244	-0,39%	756.134	3,90%
Enero 2023	64.011	-558	-0,86%	1.373	2,19%	10,31%	620.640	-6.372	-1,02%	7.060	1,15%	20.004.924	-154.393	-0,77%	470.003	2,41%

Fuente: Seguridad Social. Elaboración propia



AFILIACIÓN A LA SEGURIDAD SOCIAL EN CARTAGENA SEGÚN REGÍMENES

MES	Régimen General	R. G. S. E. Agrario	R. G. S. E. E. Hogar	Régimen E. del Mar	R. Espec Autónomos	R. E. Min. Carbón	Total
Enero 2022	43.822	6.051	1.227	488	11.050	0	62.638
Febrero 2022	44.145	6.128	1.225	486	11.105	0	63.089
Marzo 2022	44.653	5.839	1.224	484	11.127	0	63.327
Abril 2022	45.840	6.059	1.231	556	11.210	0	64.896
Mayo 2022	46.558	5.481	1.216	605	11.192	0	65.052
Junio 2022	47.658	5.139	1.220	611	11.202	0	65.830
Julio 2022	48.825	4.923	1.234	629	11.222	0	66.833
Agosto 2022	47.338	4.402	1.197	615	11.116	0	64.668
Septiembre 2022	46.205	4.539	1.185	605	11.104	0	63.638
Octubre 2022	46.423	5.289	1.218	587	11.126	0	64.643
Noviembre 2022	46.287	5.808	1.231	566	11.092	0	64.984
Diciembre 2022	45.810	5.898	1.229	558	11.074	0	64.569
Enero 2023	45.423	5.889	1.206	515	10.978	0	64.011

AFILIACIÓN A LA SEGURIDAD SOCIAL POR REGÍMENES (%)

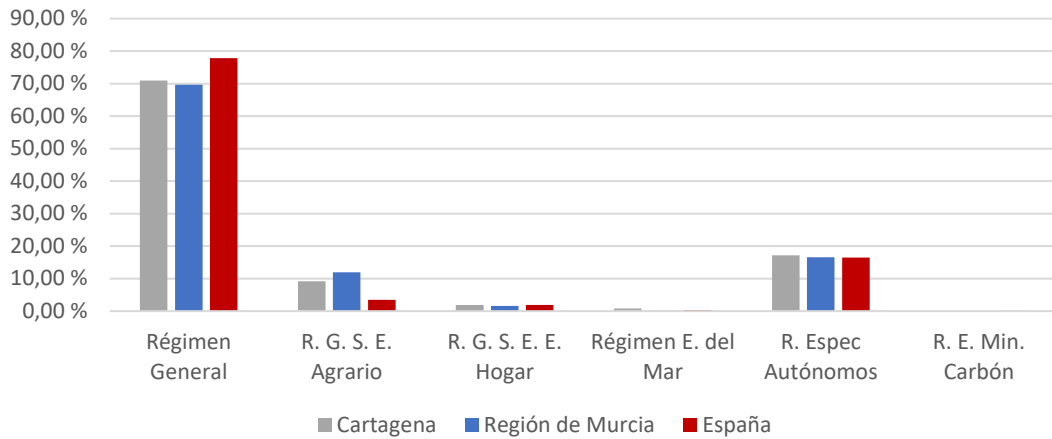
	Régimen General	R. G. S. E. Agrario	R. G. S. E. E. Hogar	Régimen E. del Mar	R. Espec Autónomos	R. E. Min. Carbón	Total
Cartagena	70,96 %	9,20 %	1,88 %	0,80 %	17,15 %	0,00 %	100,00 %
Región de Murcia	69,72 %	11,96 %	1,61 %	0,17 %	16,54 %	0,00 %	100,00 %
España	77,87 %	3,46 %	1,87 %	0,29 %	16,51 %	0,00 %	100,00 %

VARIACIÓN RESPECTO AL MES ANTERIOR Y AL MISMO MES DEL AÑO ANTERIOR

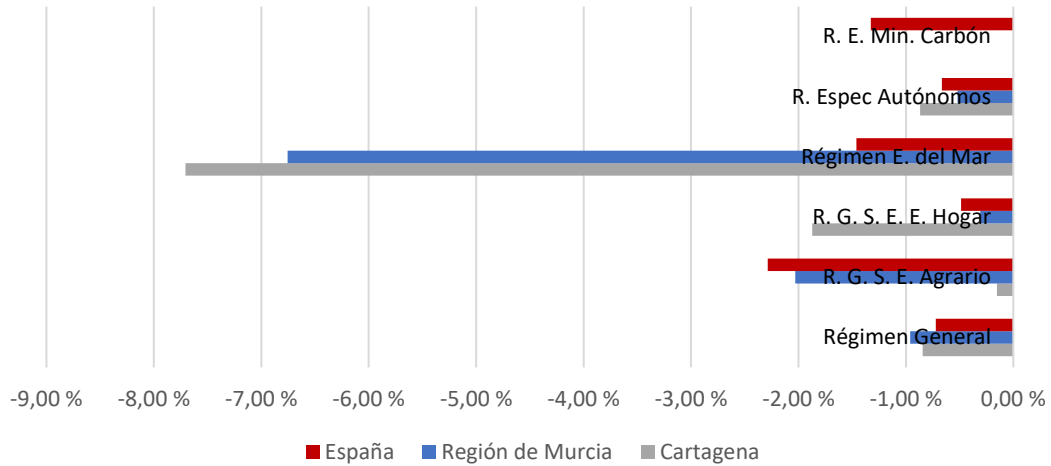
CARTAGENA	Régimen General	R. G. S. E. Agrario	R. G. S. E. E. Hogar	Régimen E. del Mar	R. Espec Autónomos	R. E. Min. Carbón	Total
Diferencia mensual	-387	-9	-23	-43	-96	0	-558
Tasa de variación mensual	-0,84 %	-0,15 %	-1,87 %	-7,71 %	-0,87 %	0,00 %	-0,86 %
Diferencia interanual	1.601	-162	-21	27	-72	0	1.373
Tasa de variación interanual	3,65 %	-2,68 %	-1,71 %	5,53 %	-0,65 %	0,00 %	2,19 %
REGIÓN DE MURCIA	Régimen General	R. G. S. E. Agrario	R. G. S. E. E. Hogar	Régimen E. del Mar	R. Espec Autónomos	R. E. Min. Carbón	Total
Tasa de variación mensual	-0,96 %	-2,03 %	-0,31 %	-6,76 %	-0,52 %	0,00 %	-1,02 %
Tasa de variación interanual	2,32 %	-2,75 %	-1,81 %	-5,58 %	-0,39 %	0,00 %	1,15 %
ESPAÑA	Régimen General	R. G. S. E. Agrario	R. G. S. E. E. Hogar	Régimen E. del Mar	R. Espec Autónomos	R. E. Min. Carbón	Total
Tasa de variación mensual	-0,72 %	-2,29 %	-0,49 %	-1,46 %	-0,67 %	-1,33 %	-0,77 %
Tasa de variación interanual	3,44 %	-5,50 %	-0,69 %	0,25 %	-0,16 %	-2,22 %	2,41 %

Fuente: Seguridad Social. Elaboración propia

DISTRIBUCIÓN AFILIACIÓN A LA SEGURIDAD SOCIAL SEGÚN REGÍMENES



TASA DE VARIACIÓN MENSUAL SEGÚN REGÍMENES



TASA DE VARIACIÓN INTERANUAL SEGÚN REGÍMENES

